

平成25年度 大野町決算資料

大野町

平成25年度決算資料

目 次

	頁
1 平成25年度決算の概要	1
2 一般会計科目別一覧表	2～ 4
(1) 歳入	2～ 3
(2) 歳出	4
3 特別会計一覧表	5
4 一般会計決算額等推移表	6～ 7
5 一般会計決算状況表	8～16
(1) 歳入(目的別)	8～10
(2) 歳出(目的別)	11～13
(3) 歳出(性質別)	14～16
6 大野町の主要財政指標の推移	17～18
7 公債費比率・起債制限比率等の状況	19
8 起債残高の推移	20
9 年度別起債償還金	21
10 実質公債費比率の状況	22

1 平成25年度決算の概要

概 要

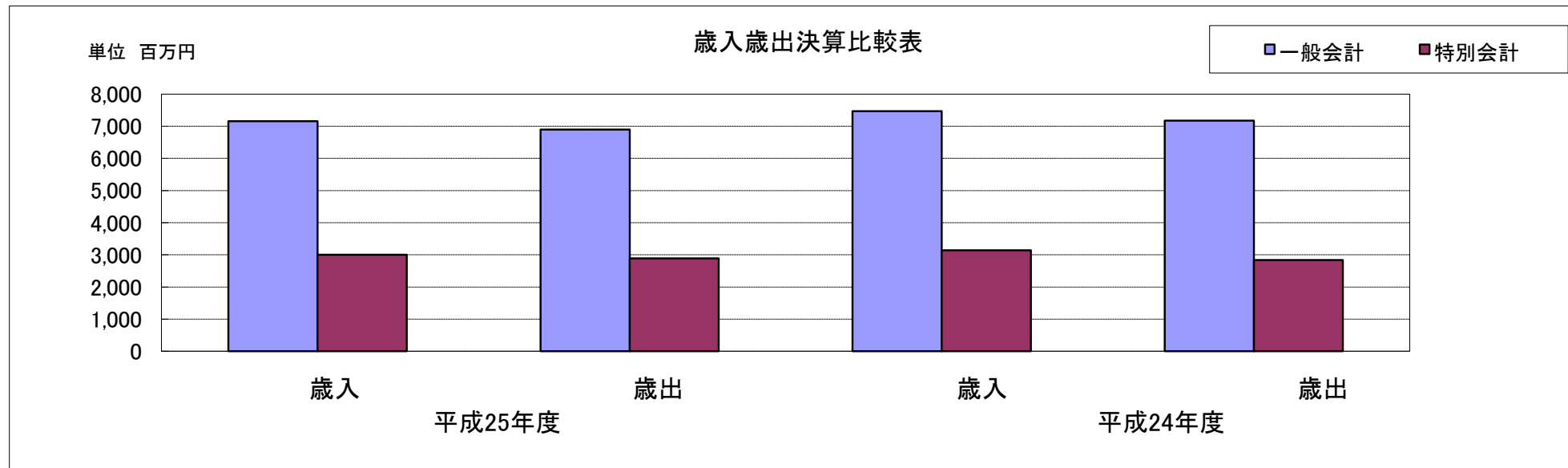
平成25年度決算額は、次のとおりです。

実質収支については、一般会計が253,193千円、国民健康保険事業会計が113,325千円、後期高齢者医療特別会計が6,324千円、上水道事業が△5,024千円となっております。

決算額集計表

(単位:千円)

会 計 名	平 成 25 年 度					平 成 24 年 度					比 較	
	歳入	構成比	歳出	構成比	差引額	歳入	構成比	歳出	構成比	差引額	歳入	歳出
一般会計	7,156,521	70.5	6,896,461	70.5	260,060	7,467,579	70.4	7,175,305	71.6	292,274	△ 311,058	△ 278,844
特別会計	2,999,993	29.5	2,885,369	29.5	114,624	3,141,440	29.6	2,840,483	28.4	300,957	△ 141,447	44,886
国民健康保険事業	2,547,528	25.1	2,434,204	24.9	113,324	2,684,692	25.3	2,408,087	24.0	276,605	△ 137,164	26,117
後期高齢者医療	203,353	2.0	197,029	2.0	6,324	200,002	1.9	196,234	2.0	3,768	3,351	795
上水道事業	249,112	2.4	254,136	2.6	△ 5,024	256,746	2.4	236,162	2.4	20,584	△ 7,634	17,974
合 計	10,156,514	100.0	9,781,830	100.0	374,684	10,609,019	100.0	10,015,788	100.0	593,231	△ 452,505	△ 233,958

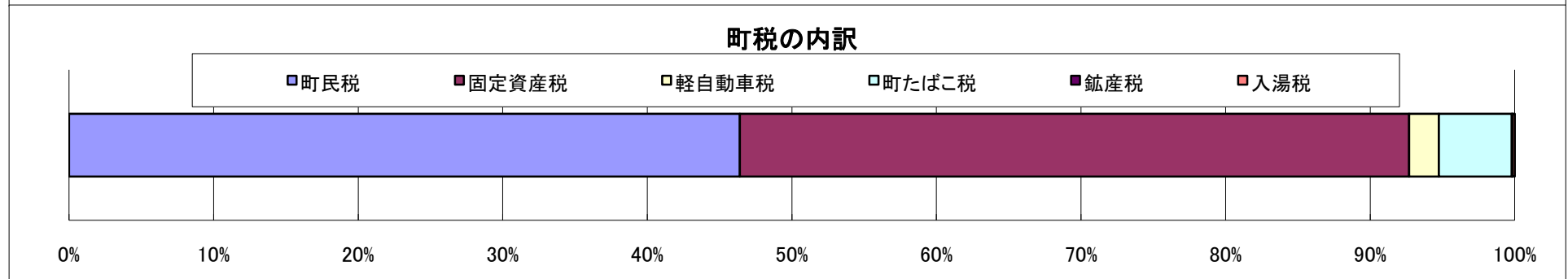
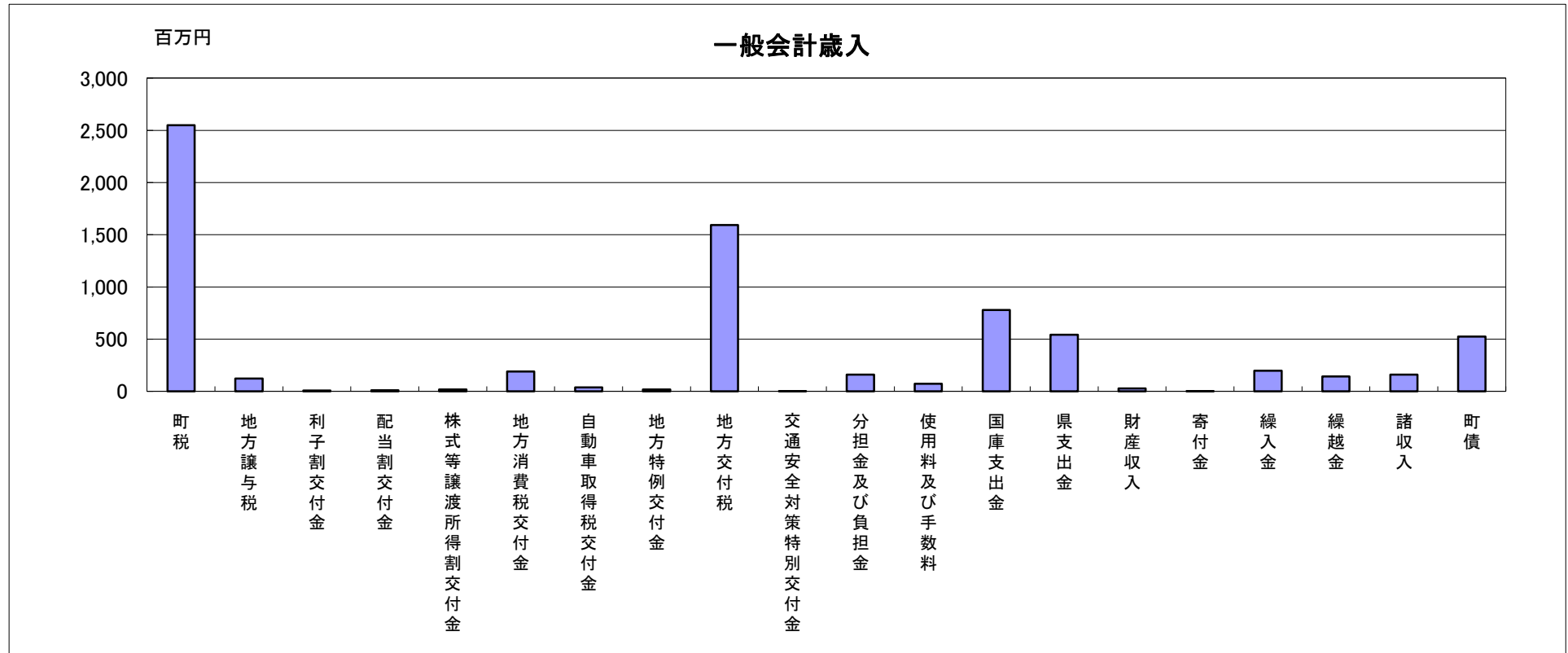


2 一般会計科目別一覧表

(1) 歳入

(単位:千円、%)

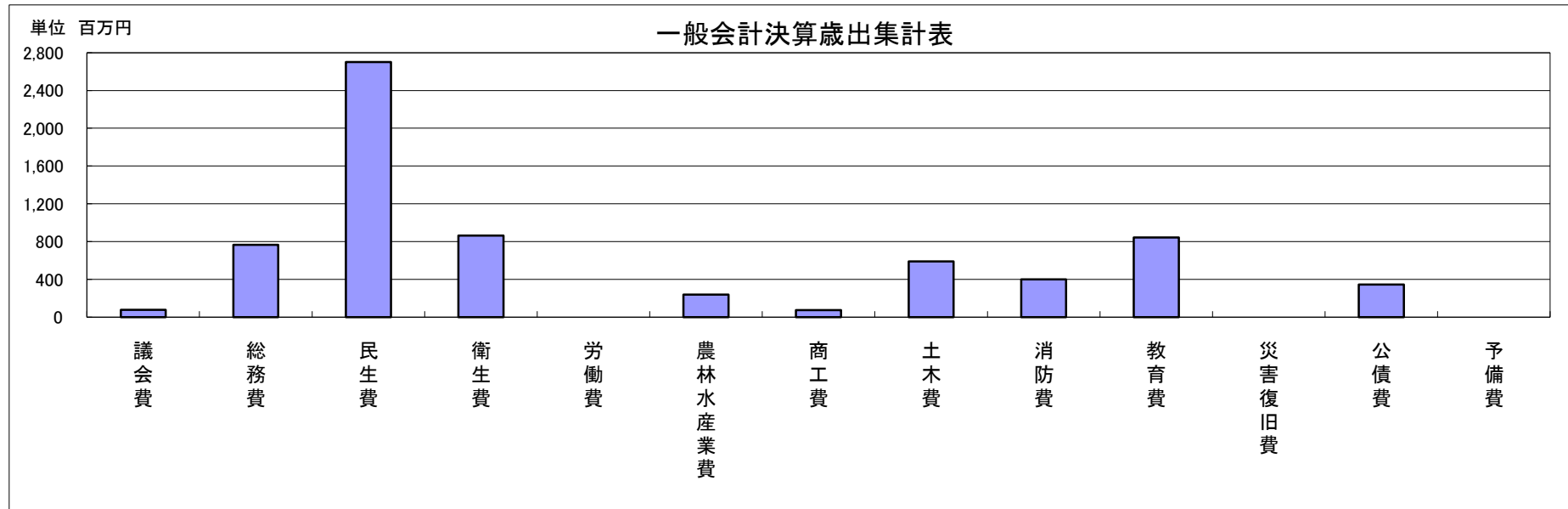
科 目	予算現額	調 定 額	収 入 済 額			
			金 額	予算現額比較	同比率	構成比
1 町税	2,469,671	2,682,252	2,549,028	79,357	103.2	35.6
(1) 町民税	1,131,097	1,222,714	1,182,497	51,400	104.5	16.5
(2) 固定資産税	1,160,822	1,271,453	1,180,429	19,607	101.7	16.5
(3) 軽自動車税	50,696	54,219	52,236	1,540	103.0	0.7
(4) 町たばこ税	122,000	128,633	128,633	6,633	105.4	1.8
(5) 鉱産税	1,056	1,119	1,119	63	106.0	0.0
(6) 入湯税	4,000	4,114	4,114	114	102.9	0.1
2 地方譲与税	120,001	121,935	121,935	1,934	101.6	1.7
3 利子割交付金	8,000	7,949	7,949	△ 51	99.4	0.1
4 配当割交付金	3,500	10,809	10,809	7,309	308.8	0.2
5 株式等譲渡所得割交付金	1,000	17,298	17,298	16,298	1,729.8	0.2
6 地方消費税交付金	185,000	190,890	190,890	5,890	103.2	2.7
7 自動車取得税交付金	20,001	38,498	38,498	18,497	192.5	0.5
8 地方特例交付金	17,772	17,772	17,772	0	100.0	0.2
9 地方交付税	1,525,346	1,592,419	1,592,419	67,073	104.4	22.3
10 交通安全対策特別交付金	4,000	3,784	3,784	△ 216	94.6	0.1
11 分担金及び負担金	158,081	162,615	158,864	783	100.5	2.2
12 使用料及び手数料	70,805	74,227	73,371	2,566	103.6	1.0
13 国庫支出金	788,703	788,606	780,205	△ 8,498	98.9	10.9
14 県支出金	563,637	546,884	542,989	△ 20,648	96.3	7.6
15 財産収入	29,198	28,385	28,385	△ 813	97.2	0.4
16 寄付金	1,385	1,613	1,613	228	116.5	0.0
17 繰入金	378,140	196,202	196,203	△ 181,937	51.9	2.8
18 繰越金	142,273	142,274	142,274	1	100.0	2.0
19 諸収入	138,505	158,947	158,947	20,442	114.8	2.2
20 町債	523,288	523,288	523,288	0	100.0	7.3
合 計	7,148,306	7,306,647	7,156,521	8,215	100.1	100.0



(2) 歳出

(単位:千円、%)

款	予算現額	支出済額			翌年度繰越額	不用額
		金額	予算現額比率	構成比		
1 議会費	78,308	77,408	98.9	1.1	0	900
2 総務費	794,119	764,896	96.3	11.1	0	29,223
3 民生費	2,758,045	2,700,034	97.9	39.2	3,896	54,115
4 衛生費	909,902	863,686	94.9	12.5	0	46,216
5 労働費	10	0	0.0	0.0	0	10
6 農林水産業費	244,216	237,609	97.3	3.4	0	6,607
7 商工費	74,454	73,473	98.7	1.1	0	981
8 土木費	649,996	590,453	90.8	8.6	15,258	44,285
9 消防費	405,667	398,759	98.3	5.8	0	6,908
10 教育費	876,500	844,641	96.4	12.2	0	31,859
11 災害復旧費	10	0	0.0	0.0	0	10
12 公債費	347,791	345,502	99.3	5.0	0	2,289
13 予備費	9,288	0	0.0	0.0	0	9,288
合計	7,148,306	6,896,461	96.5	100.0	19,154	232,691



3 特別会計一覽表

(1) 歳入

(単位:千円、%)

会 計 名	予 算 現 額	調 定 額	収 入 済 額			
			金 額	予 算 現 額 比 較	同 比 率	構 成 比
国民健康保険事業特別会計	2,569,009	2,721,938	2,547,528	△ 21,481	99.2	84.9
後期高齢者医療特別会計	208,912	204,962	203,353	△ 5,559	97.3	6.8
上水道事業会計	254,334	249,112	249,112	△ 5,222	97.9	8.3
合 計	3,032,255	3,176,012	2,999,993	△ 32,262	98.9	100.0

(2) 歳出

(単位:千円、%)

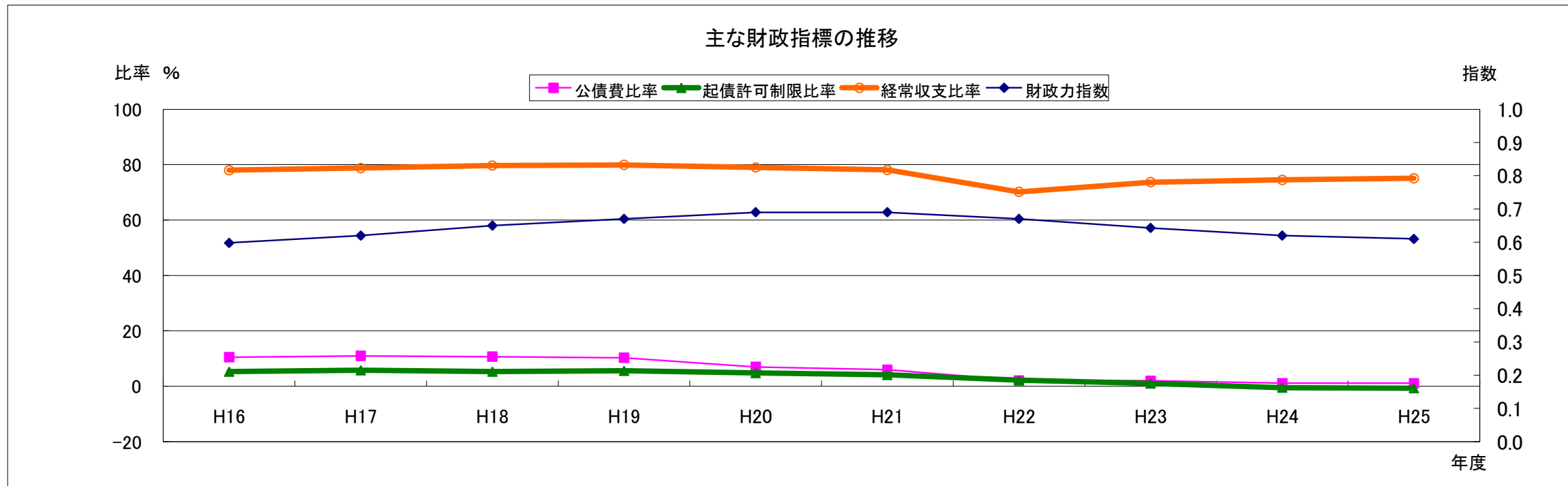
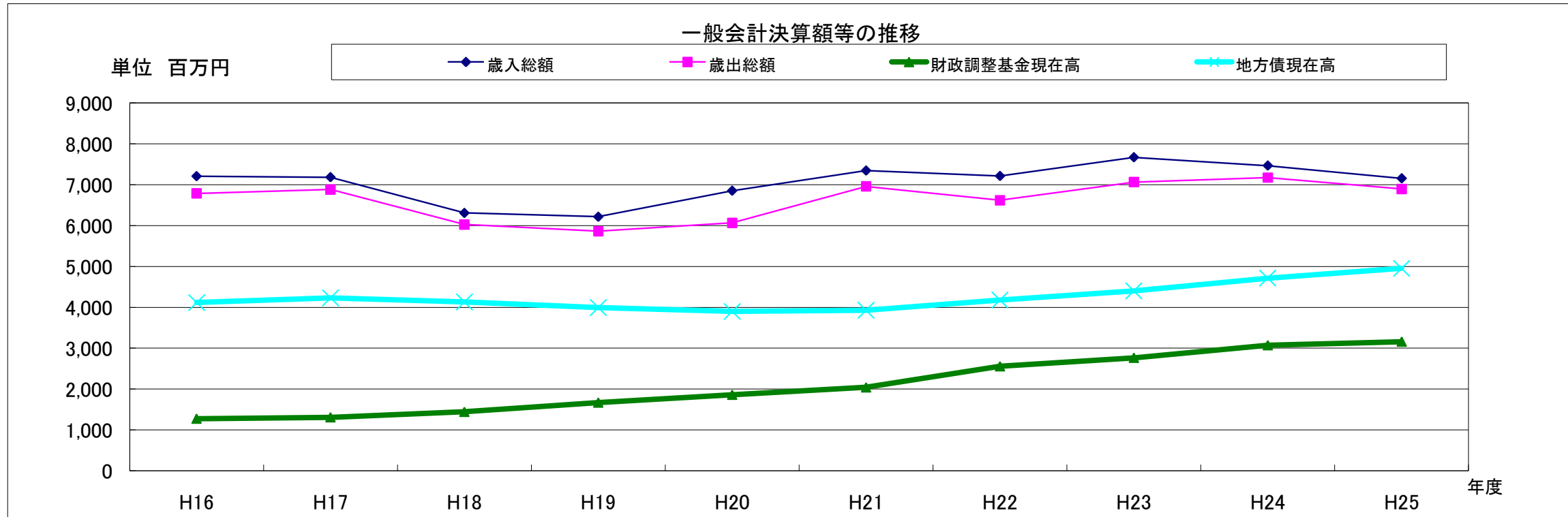
会 計 名	予 算 現 額	支 出 済 額			翌年度繰越額	不用額
		金 額	予 算 現 額 比 率	構 成 比		
国民健康保険事業特別会計	2,569,009	2,434,204	94.8	84.4	0	134,805
後期高齢者医療特別会計	208,912	197,029	94.3	6.8	0	11,883
上水道事業会計	256,929	254,136	98.9	8.8	0	2,793
合 計	3,034,850	2,885,369	95.1	100.0	0	149,481

4 一般会計決算額等推移表

(単位:千円、%)

区 分	平成16年度	平成17年度	平成18年度	平成19年度	平成20年度
歳入総額	7,209,015	7,184,815	6,311,159	6,218,248	6,854,274
歳出総額	6,787,927	6,882,106	6,026,263	5,862,551	6,066,572
歳入歳出差引額	421,088	302,709	284,896	355,697	787,702
翌年度へ繰り越すべき財源	112,441	43,849	0	23,054	451,162
実質収支	308,647	258,860	284,896	332,644	336,540
単年度収支	74,431	△ 49,787	26,036	47,748	3,896
積立金	120,516	155,000	139,000	84,081	24,080
繰上償還金	0	0	0	0	0
積立金取崩し額	221,000	122,746	7,395	0	0
実質単年度収支	△ 26,053	△ 17,533	157,641	131,829	27,976
標準財政規模	4,132,850	4,216,850	4,233,097	4,323,438	4,586,472
財政力指数(単年度)	0.62	0.64	0.68	0.68	0.70
財政力指数(3年度平均)	0.60	0.62	0.65	0.67	0.69
公債費比率	10.5	11.0	10.7	10.3	7.0
起債許可制限比率	5.3	5.8	5.3	5.6	4.8
積立金現在高	2,215,037	2,364,132	2,513,659	2,639,975	2,845,598
うち財政調整基金	1,276,049	1,309,527	1,442,084	1,669,165	1,860,245
地方債現在高	4,115,694	4,229,992	4,133,971	3,993,944	3,898,828
経常収支比率	78.0	78.8	79.7	79.9	79.0

区 分	平成21年度	平成22年度	平成23年度	平成24年度	平成25年度
歳入総額	7,346,203	7,213,832	7,670,639	7,467,579	7,156,521
歳出総額	6,961,033	6,618,842	7,064,463	7,175,305	6,896,461
歳入歳出差引額	385,170	594,990	606,176	292,274	260,060
翌年度へ繰り越すべき財源	59,826	199,203	91,897	9,932	6,867
実質収支	325,344	395,787	514,279	282,342	253,193
単年度収支	△ 11,196	70,443	118,492	△ 231,937	△ 29,149
積立金	11,882	352,781	8,027	7,975	7,421
繰上償還金	0	0	0	0	0
積立金取崩し額	0	0	0	0	70,000
実質単年度収支	686	423,224	126,519	△ 223,962	△ 91,728
標準財政規模	4,581,333	4,735,746	4,751,942	4,701,861	4,785,923
財政力指数(単年度)	0.68	0.63	0.62	0.60	0.62
財政力指数(3年度平均)	0.69	0.67	0.64	0.62	0.61
公債費比率	6.0	2.1	2.0	1.1	1.1
起債許可制限比率	4.1	2.2	1.0	△ 0.5	△ 0.7
積立金現在高	3,036,267	3,410,601	3,488,954	3,821,860	3,790,046
うち財政調整基金	2,041,127	2,556,908	2,764,935	3,072,910	3,160,331
地方債現在高	3,928,255	4,179,712	4,403,679	4,714,917	4,952,677
経常収支比率	78.1	70.2	73.7	74.5	75.1



5 一般会計決算状況表

平成26年3月31日現在

平成25年3月31日現在

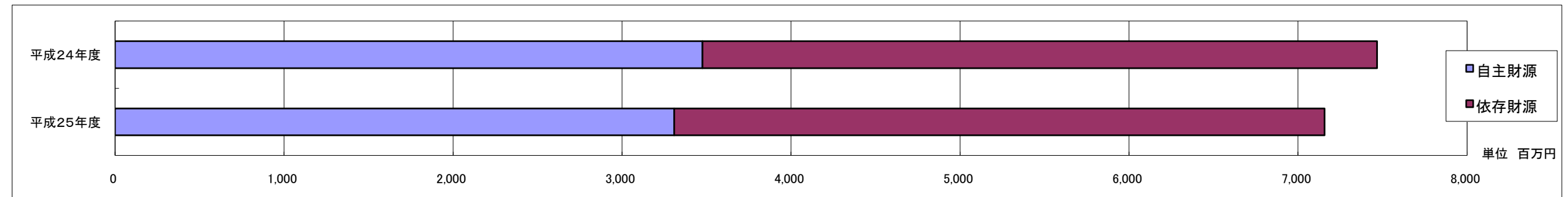
人口 23,982 人
世帯 7,611 世帯

人口 24,085 人
世帯 7,531 世帯

(単位:千円、%)

(1) 歳入

科 目	区分	平成25年度				平成24年度			比較	
		決算額	構成比	一人当たり (円)	1世帯当 たり(円)	決算額	構成比	一人当たり (円)	増減額	増減率
地方税	自主	2,549,028	35.6	106,289	334,914	2,503,299	33.5	103,936	45,729	1.8
(1)町民税	-	1,182,497	16.5	49,308	155,367	1,151,329	15.4	47,803	31,168	2.7
(2)固定資産税	-	1,180,429	16.5	49,221	155,095	1,181,153	15.8	49,041	△ 724	△ 0.1
(3)軽自動車税	-	52,236	0.7	2,178	6,863	50,978	0.7	2,117	1,258	2.5
(4)町タバコ税	-	128,633	1.8	5,364	16,901	114,193	1.5	4,741	14,440	12.6
(5)鉱産税	-	1,119	0.0	46	147	1,132	0.0	47	△ 13	△ 1.1
(6)入湯税	-	4,114	0.1	172	541	4,514	0.1	187	△ 400	△ 8.9
地方譲与税	依存	121,935	1.7	5,084	16,021	127,516	1.7	5,294	△ 5,581	△ 4.4
利子割交付金	依存	7,949	0.1	331	1,045	7,574	0.1	314	375	5.0
配当割交付金	依存	10,809	0.2	451	1,420	5,665	0.1	235	5,144	90.8
株式等譲渡所得割交付金	依存	17,298	0.2	721	2,273	1,335	0.0	55	15,963	1,195.7
地方消費税交付金	依存	190,890	2.7	7,960	25,081	192,530	2.6	7,994	△ 1,640	△ 0.9
自動車取得税交付金	依存	38,498	0.5	1,605	5,058	43,045	0.6	1,787	△ 4,547	△ 10.6
地方特例交付金	依存	17,772	0.2	741	2,335	18,364	0.2	762	△ 592	△ 3.2
地方交付税	依存	1,592,419	22.3	66,401	209,226	1,613,440	21.6	66,989	△ 21,021	△ 1.3
交通安全対策特別交付金	依存	3,784	0.1	158	497	4,296	0.1	178	△ 512	△ 11.9
分担金及び負担金	自主	158,864	2.2	6,624	20,873	168,198	2.2	6,984	△ 9,334	△ 5.5
使用料	自主	28,134	0.4	1,173	3,696	30,311	0.4	1,259	△ 2,177	△ 7.2
手数料	自主	45,237	0.6	1,886	5,944	42,630	0.6	1,770	2,607	6.1
国庫支出金	依存	780,205	10.9	32,533	102,510	821,008	11.0	34,088	△ 40,803	△ 5.0
県支出金	依存	542,989	7.6	22,642	71,343	581,408	7.8	24,140	△ 38,419	△ 6.6
財産収入	自主	28,385	0.4	1,184	3,729	42,035	0.6	1,745	△ 13,650	△ 32.5
寄附金	自主	1,613	0.0	67	212	1,608	0.0	67	5	0.3
繰入金	自主	196,203	2.8	8,181	25,779	244,898	3.3	10,168	△ 48,695	△ 19.9
繰越金	自主	142,274	2.0	5,933	18,693	306,176	4.1	12,712	△ 163,902	△ 53.5
諸収入	自主	158,947	2.2	6,628	20,884	137,035	1.8	5,690	21,912	16.0
地方債	依存	523,288	7.3	21,820	68,754	575,208	7.7	23,882	△ 51,920	△ 9.0
合 計		7,156,521	100.0	298,412	940,287	7,467,579	100.0	310,051	△ 311,058	△ 4.2
うち自主財源		3,308,685	46.2	137,965	434,724	3,476,190	46.5	144,330	△ 167,505	△ 4.8
うち依存財源		3,847,836	53.8	160,447	505,563	3,991,389	53.5	165,721	△ 143,553	△ 3.6

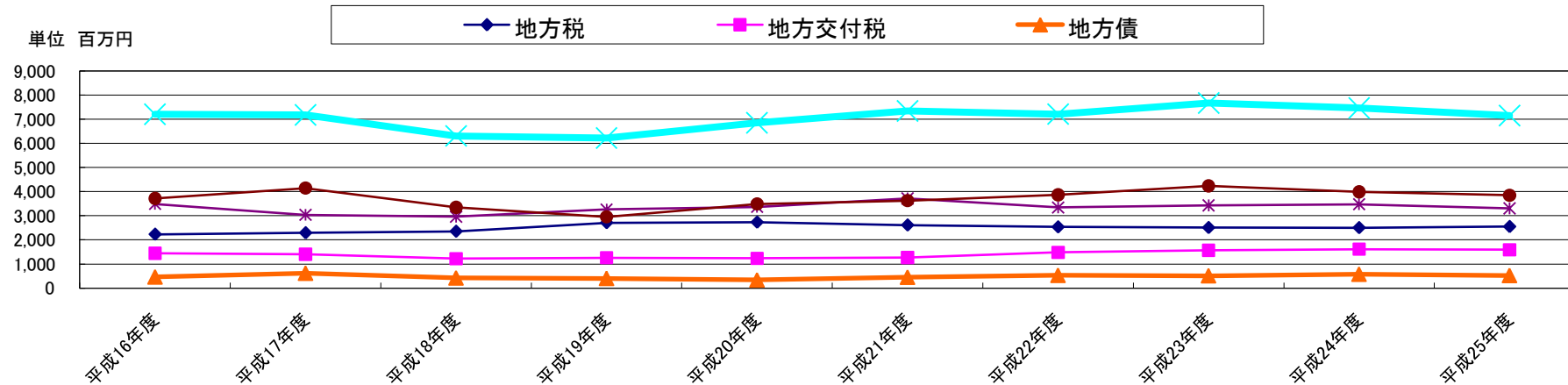


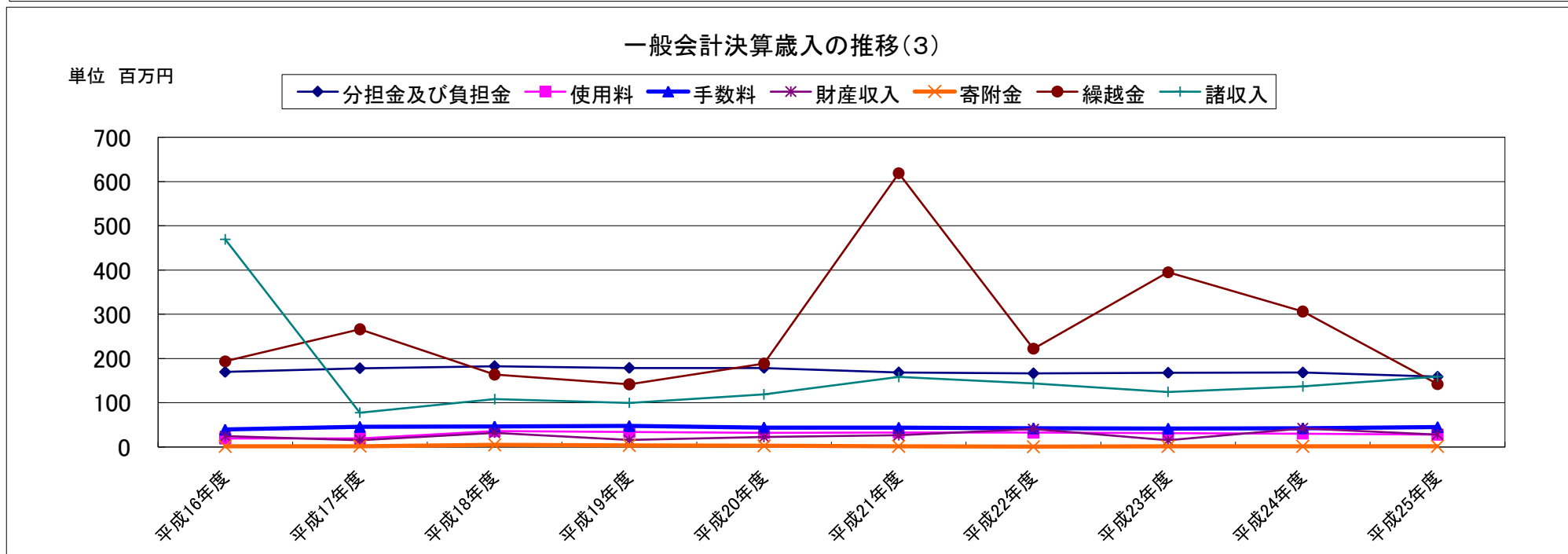
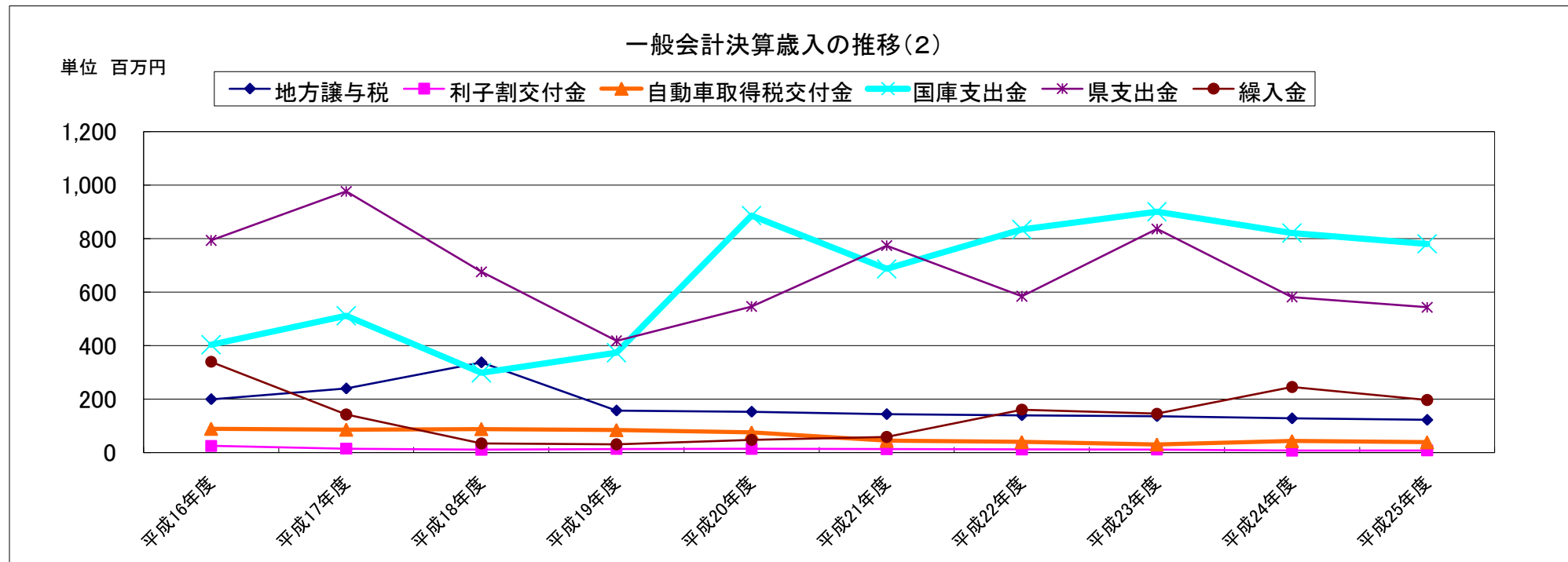
一般会計決算歳入推移表

(単位:千円、%)

区分	平成16年度	平成17年度	平成18年度	平成19年度	平成20年度	平成21年度	平成22年度	平成23年度	平成24年度	平成25年度
地方税	2,232,250	2,292,024	2,352,870	2,709,210	2,730,752	2,611,961	2,533,903	2,507,763	2,503,299	2,549,028
地方譲与税	199,127	239,138	336,521	156,750	152,266	143,203	139,193	135,761	127,516	121,935
利子割交付金	24,615	14,521	10,366	13,337	13,958	12,485	11,396	11,154	7,574	7,949
配当割交付金	3,879	5,571	10,259	11,691	4,840	3,913	4,909	5,358	5,665	10,809
株式等譲渡所得割交付金	3,746	9,043	8,836	7,511	2,077	1,771	1,458	1,182	1,335	17,298
地方消費税交付金	211,762	195,560	207,219	207,114	186,080	193,560	193,229	191,984	192,530	190,890
特別地方消費税交付金	0	0	0	0	0	0	0	0	0	0
自動車取得税交付金	88,683	85,412	87,729	83,998	75,031	44,058	39,549	30,332	43,045	38,498
地方特例交付金	81,687	82,976	68,552	20,394	47,509	45,177	47,554	42,663	18,364	17,772
地方交付税	1,443,684	1,405,421	1,219,883	1,256,892	1,233,517	1,265,375	1,482,288	1,568,271	1,613,440	1,592,419
交通安全対策特別交付金	4,853	4,861	5,003	4,978	4,691	4,687	4,276	4,236	4,296	3,784
分担金及び負担金	169,600	177,933	182,585	178,716	178,773	168,381	166,407	167,716	168,198	158,864
使用料	19,308	19,227	35,942	34,116	31,889	32,547	32,733	31,480	30,311	28,134
手数料	39,468	45,720	46,554	47,703	44,147	43,797	42,448	41,901	42,630	45,237
国庫支出金	402,617	511,546	298,066	373,300	885,725	686,526	833,744	900,537	821,008	780,205
県支出金	793,150	976,186	675,393	417,558	546,034	773,498	584,153	835,697	581,408	542,989
財産収入	24,486	15,607	32,341	15,790	22,564	26,434	40,563	15,251	42,035	28,385
寄附金	1,530	1,855	4,970	3,813	2,736	1,537	745	1,403	1,608	1,613
繰入金	339,225	142,280	34,090	30,588	47,011	58,476	160,423	145,274	244,898	196,203
繰越金	193,761	266,088	163,709	141,896	188,697	618,702	222,170	394,990	306,176	142,274
諸収入	469,384	77,746	108,371	99,801	119,165	158,418	143,452	124,538	137,035	158,947
地方債	462,200	616,100	421,900	403,092	336,812	451,697	529,239	513,148	575,208	523,288
合計	7,209,015	7,184,815	6,311,159	6,218,248	6,854,274	7,346,203	7,213,832	7,670,639	7,467,579	7,156,521
うち自主財源	3,489,012	3,038,480	2,961,432	3,261,633	3,365,734	3,720,253	3,342,844	3,430,316	3,476,190	3,308,685
うち依存財源	3,720,003	4,146,335	3,349,727	2,956,615	3,488,540	3,625,950	3,870,988	4,240,323	3,991,389	3,847,836

一般会計決算歳入の推移(1)

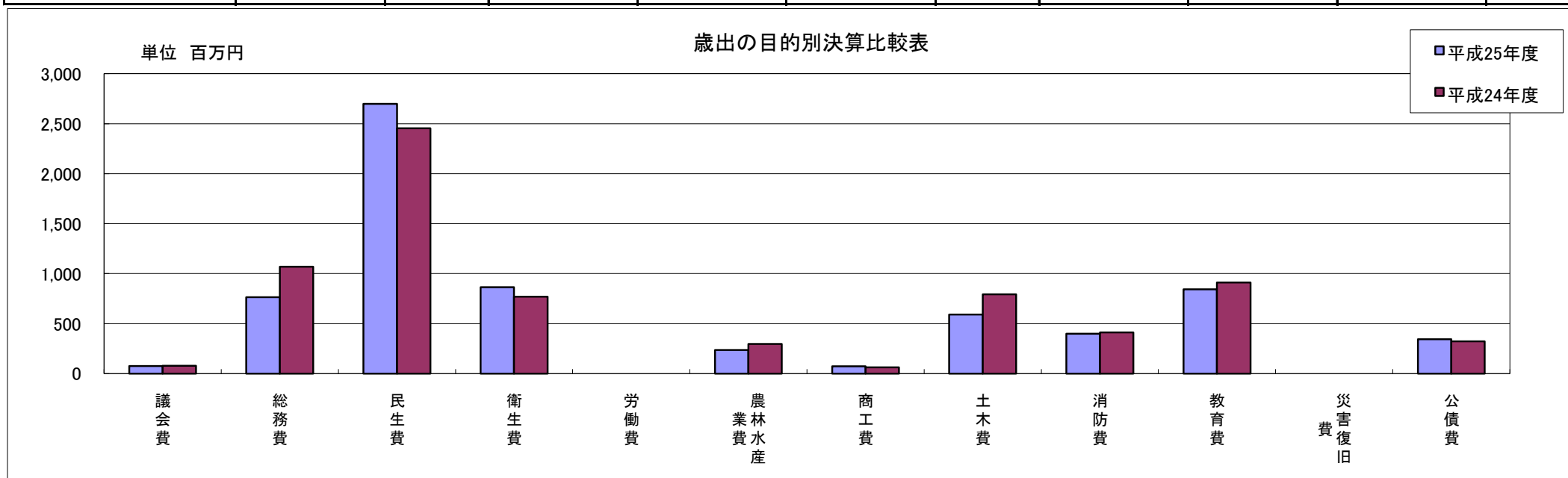




(2)歳出(目的別)

(単位:千円、%)

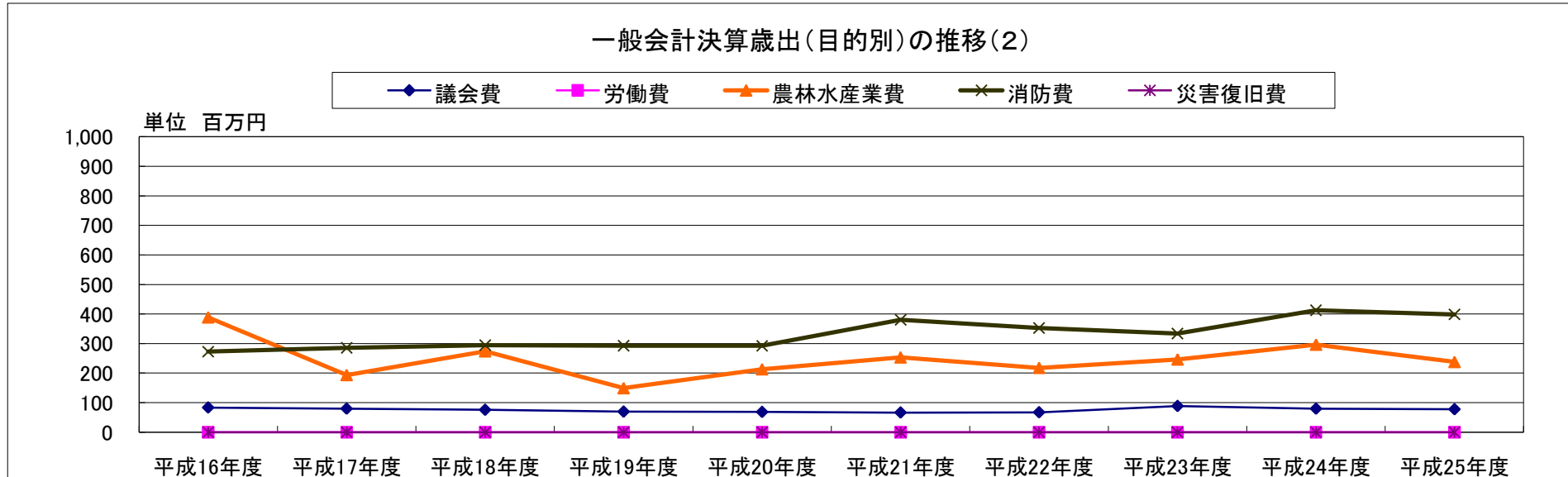
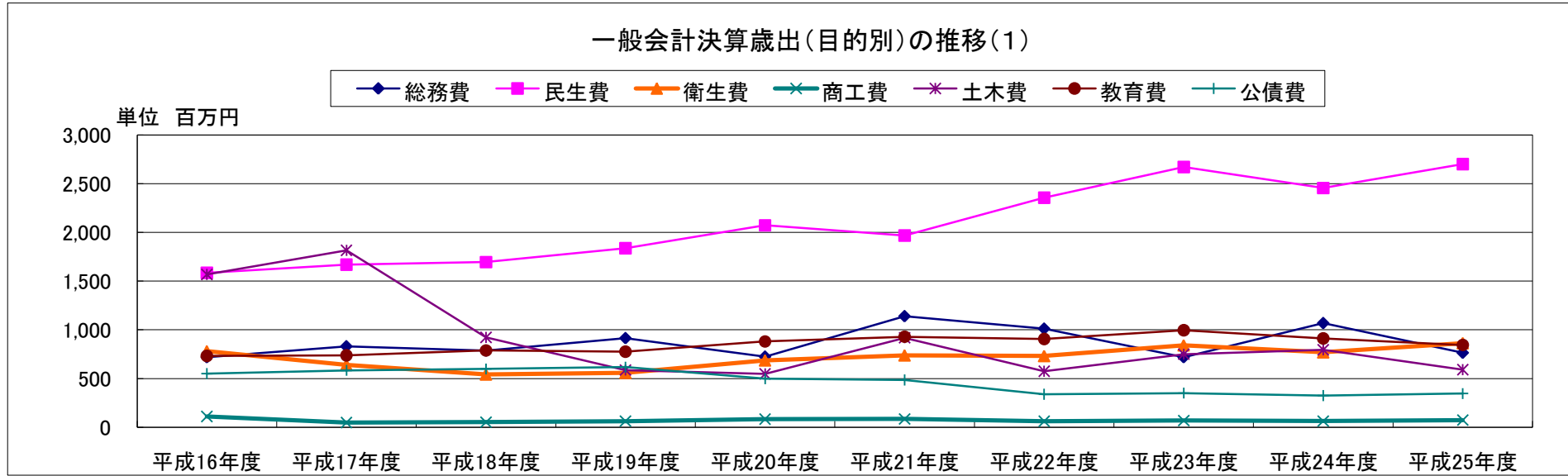
科 目	平成25年度				平成24年度				比較	
	決算額	構成比	1人当り(円)	1世帯当り(円)		構成比	1人当り(円)	1世帯当り(円)	増減額	増減率
議会費	77,408	1.1	3,228	10,171	79,345	1.1	3,294	10,536	△ 1,937	△ 2.4
総務費	764,896	11.1	31,894	100,499	1,069,215	14.9	44,393	141,975	△ 304,319	△ 28.5
民生費	2,700,034	39.2	112,586	354,754	2,455,115	34.2	101,936	326,001	244,919	10.0
衛生費	863,686	12.5	36,014	113,479	769,212	10.7	31,937	102,139	94,474	12.3
労働費	0	0.0	0	0	0	0.0	0	0	0	0.0
農林水産業費	237,609	3.4	9,908	31,219	296,183	4.1	12,298	39,329	△ 58,574	△ 19.8
商工費	73,473	1.1	3,064	9,654	63,196	0.9	2,624	8,391	10,277	16.3
土木費	590,453	8.6	24,620	77,579	794,905	11.1	33,004	105,551	△ 204,452	△ 25.7
消防費	398,759	5.8	16,627	52,392	412,891	5.8	17,143	54,826	△ 14,132	△ 3.4
教育費	844,641	12.2	35,220	110,976	910,926	12.7	37,821	120,957	△ 66,285	△ 7.3
災害復旧費	0	0.0	0	0	0	0.0	0	0	0	0.0
公債費	345,502	5.0	14,407	45,395	324,317	4.5	13,466	43,064	21,185	6.5
合 計	6,896,461	100.0	287,568	906,118	7,175,305	100.0	297,916	952,769	△ 278,844	△ 3.9



一般会計決算歳出(目的別)推移表

(単位:千円)

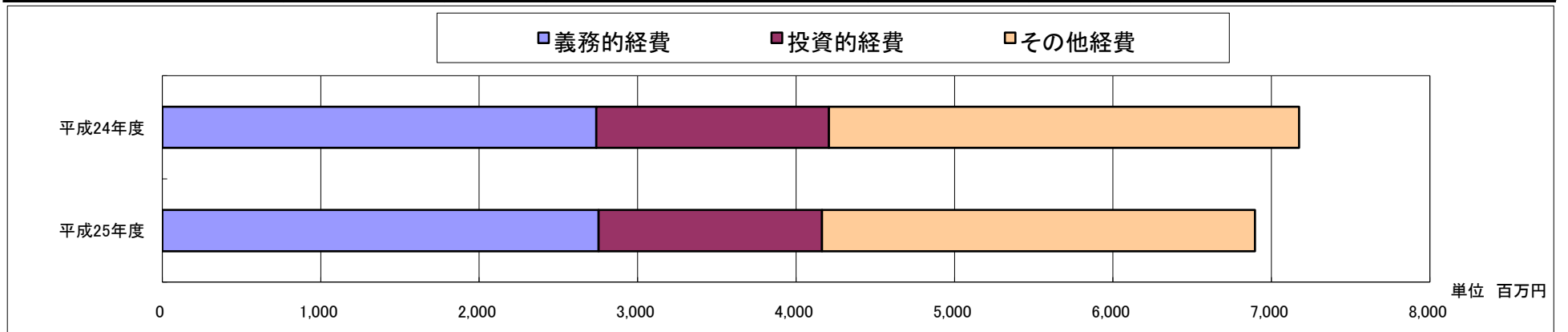
科目	平成16年度	平成17年度	平成18年度	平成19年度	平成20年度	平成21年度	平成22年度	平成23年度	平成24年度	平成25年度
議会費	83,219	79,440	75,474	69,311	68,236	66,406	67,058	88,383	79,345	77,408
総務費	718,870	831,200	786,322	914,847	725,142	1,140,147	1,012,083	719,222	1,069,215	764,896
民生費	1,584,042	1,669,469	1,695,007	1,837,570	2,072,061	1,966,932	2,356,447	2,671,447	2,455,115	2,700,034
衛生費	780,203	640,752	541,107	557,189	686,031	737,679	731,305	841,403	769,212	863,686
労働費	0	0	0	0	0	0	0	0	0	0
農林水産業費	388,366	193,414	273,581	148,933	212,845	253,030	217,568	246,023	296,183	237,609
商工費	110,111	47,391	52,297	62,660	83,798	84,643	61,251	68,629	63,196	73,473
土木費	1,568,789	1,814,603	922,221	586,437	547,037	918,045	575,518	749,726	794,905	590,453
消防費	272,571	285,168	294,143	292,759	292,262	380,240	352,398	334,132	412,891	398,759
教育費	731,547	736,677	788,238	776,089	880,235	928,537	905,946	994,842	910,926	844,641
災害復旧費	0	0	0	0	0	0	0	0	0	0
公債費	550,209	583,992	597,873	616,756	498,925	485,374	339,268	350,656	324,317	345,502
合計	6,787,927	6,882,106	6,026,263	5,862,551	6,066,572	6,961,033	6,618,842	7,064,463	7,175,305	6,896,461



(3) 歳出(性質別)

(単位:千円、%)

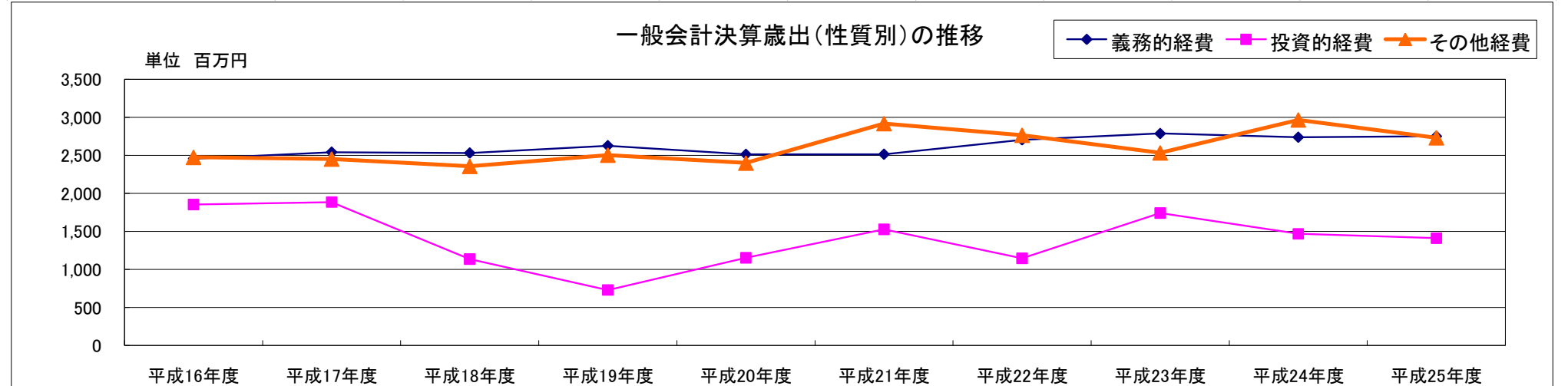
区 分	平成25年度				平成24年度			比 較	
	決算額	構成比	1人当り(円)	1世帯当り(円)	決算額	構成比	1人当り(円)	増減額	増減率
義務的経費	2,752,814	39.9	114,786	361,689	2,739,759	38.2	113,754	13,055	0.5
人件費	1,115,598	16.2	46,518	146,577	1,140,320	15.9	47,346	△ 24,722	△ 2.2
扶助費	1,291,714	18.7	53,862	169,717	1,275,122	17.8	52,943	16,592	1.3
公債費	345,502	5.0	14,406	45,395	324,317	4.5	13,465	21,185	6.5
投資的経費	1,410,808	20.5	58,828	185,364	1,468,413	20.5	60,968	△ 57,605	△ 3.9
普通建設事業費	1,410,808	20.5	58,828	185,364	1,468,413	20.5	60,968	△ 57,605	△ 3.9
補助事業費	583,179	8.5	24,318	76,623	784,075	10.9	32,555	△ 200,896	△ 25.6
単独事業費	803,596	11.7	33,508	105,583	598,467	8.4	24,848	205,129	34.3
県営事業負担金	24,033	0.3	1,002	3,158	85,871	1.2	3,565	△ 61,838	△ 72.0
災害復旧事業費	0	0.0	0	0	0	0.0	0	0	0.0
その他経費	2,732,839	39.6	113,954	359,065	2,967,133	41.3	123,194	△ 234,294	△ 7.9
物件費	1,060,422	15.4	44,217	139,328	1,067,922	14.9	44,340	△ 7,500	△ 0.7
維持補修費	140,431	2.0	5,856	18,451	148,103	2.0	6,149	△ 7,672	△ 5.2
補助費等	899,019	13.0	37,487	118,121	878,665	12.2	36,482	20,354	2.3
積立金	9,718	0.2	405	1,277	263,853	3.7	10,955	△ 254,135	△ 96.3
投資及び出資金	15	0.0	1	2	15	0.0	1	0	0.0
貸付金	7,000	0.1	292	920	7,000	0.1	290	0	0.0
繰出金	616,234	8.9	25,696	80,966	601,575	8.4	24,977	14,659	2.4
合 計	6,896,461	100.0	287,568	906,118	7,175,305	100.0	297,916	△ 278,844	△ 3.9

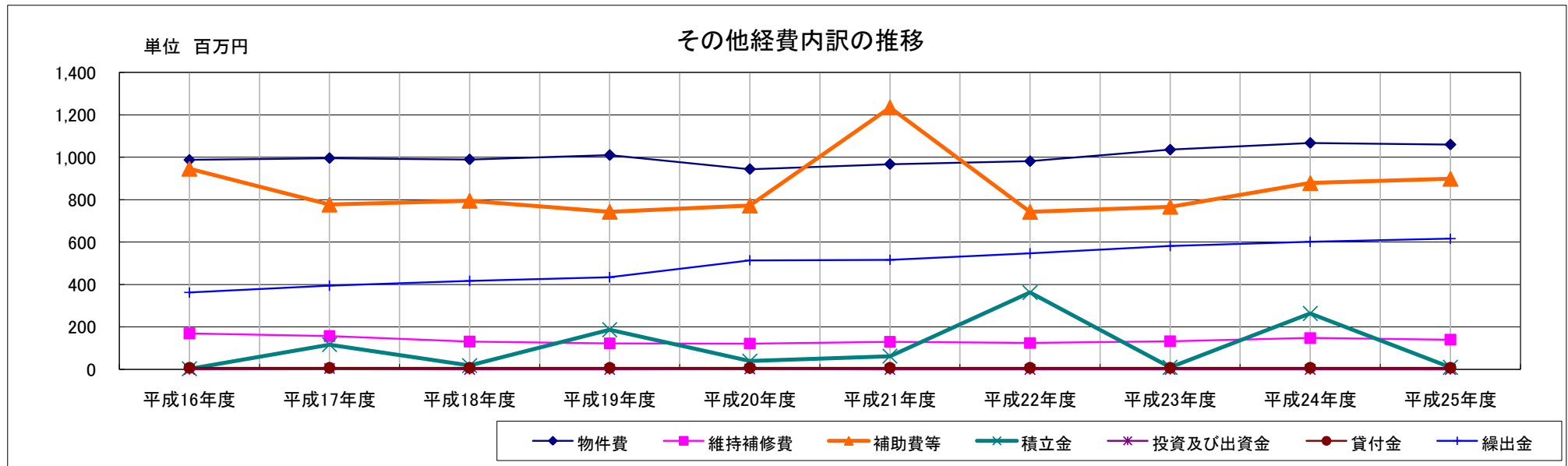
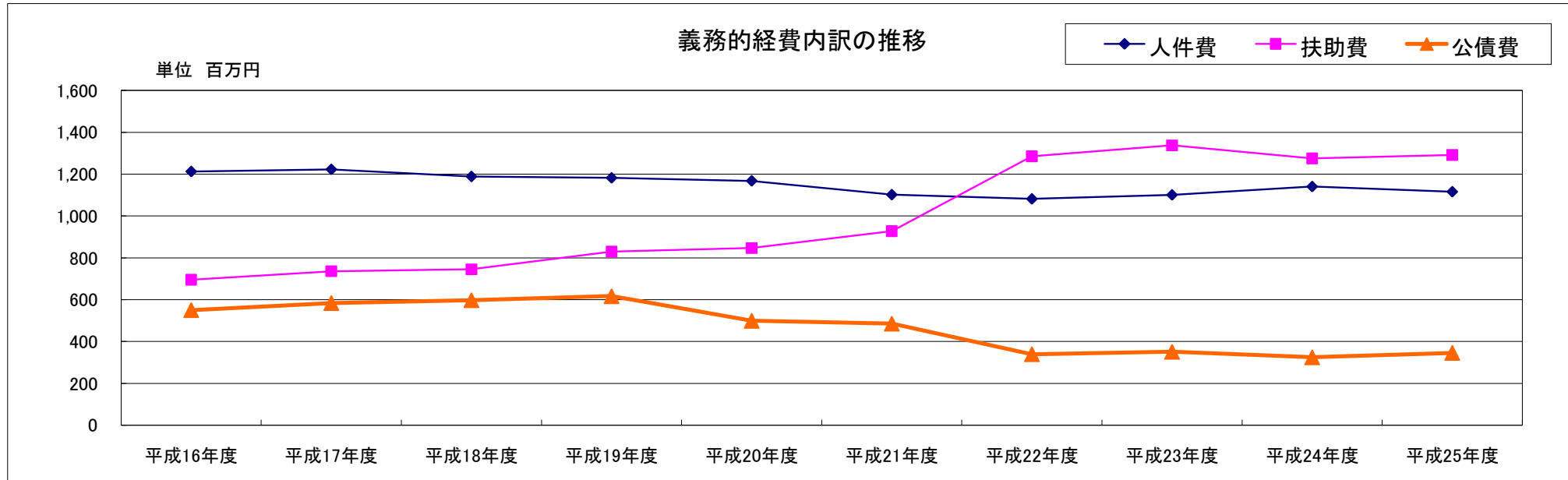


一般会計決算歳出(性質別)推移表

(単位:千円、%)

区 分	平成16年度	平成17年度	平成18年度	平成19年度	平成20年度	平成21年度	平成22年度	平成23年度	平成24年度	平成25年度
義務的経費	2,457,310	2,542,166	2,531,063	2,627,928	2,513,067	2,514,337	2,705,620	2,788,511	2,739,759	2,752,814
人件費	1,212,256	1,222,327	1,188,310	1,181,783	1,167,613	1,101,536	1,081,486	1,100,482	1,140,320	1,115,598
扶助費	694,845	735,847	744,880	829,389	846,529	927,427	1,284,866	1,337,373	1,275,122	1,291,714
公債費	550,209	583,992	597,873	616,756	498,925	485,374	339,268	350,656	324,317	345,502
投資的経費	1,854,889	1,886,213	1,137,033	729,789	1,152,901	1,528,002	1,147,352	1,741,547	1,468,413	1,410,808
普通建設事業費	1,854,889	1,886,213	1,137,033	729,789	1,152,901	1,528,002	1,147,352	1,741,547	1,468,413	1,410,808
補助事業費	535,593	568,891	230,804	264,445	507,913	837,133	422,158	1,036,858	784,075	583,179
単独事業費	1,297,860	1,301,131	877,493	453,395	623,507	649,481	678,081	652,739	598,467	803,596
県営事業負担金	21,436	16,191	28,736	11,949	21,481	41,388	47,113	51,950	85,871	24,033
その他	0	0	0	0	0	0	0	0	0	0
災害復旧事業費	0	0	0	0	0	0	0	0	0	0
その他経費	2,475,728	2,453,727	2,358,167	2,504,834	2,400,604	2,918,694	2,765,870	2,534,405	2,967,133	2,732,839
物件費	987,600	996,183	989,899	1,010,499	943,983	967,689	981,454	1,036,063	1,067,922	1,060,422
維持補修費	169,579	156,993	130,878	122,567	121,687	130,079	124,442	132,901	148,103	140,431
補助費等	946,192	777,221	795,258	743,552	772,615	1,234,859	742,898	766,889	878,665	899,019
積立金	2,900	116,841	17,927	186,816	39,179	62,216	362,450	9,635	263,853	9,718
投資及び出資金	92	4,207	54	54	1,931	24	15	15	15	15
貸付金	7,000	7,000	7,000	7,000	7,000	7,000	7,000	7,000	7,000	7,000
繰出金	362,365	395,282	417,151	434,346	514,209	516,827	547,611	581,902	601,575	616,234
合 計	6,787,927	6,882,106	6,026,263	5,862,551	6,066,572	6,961,033	6,618,842	7,064,463	7,175,305	6,896,461

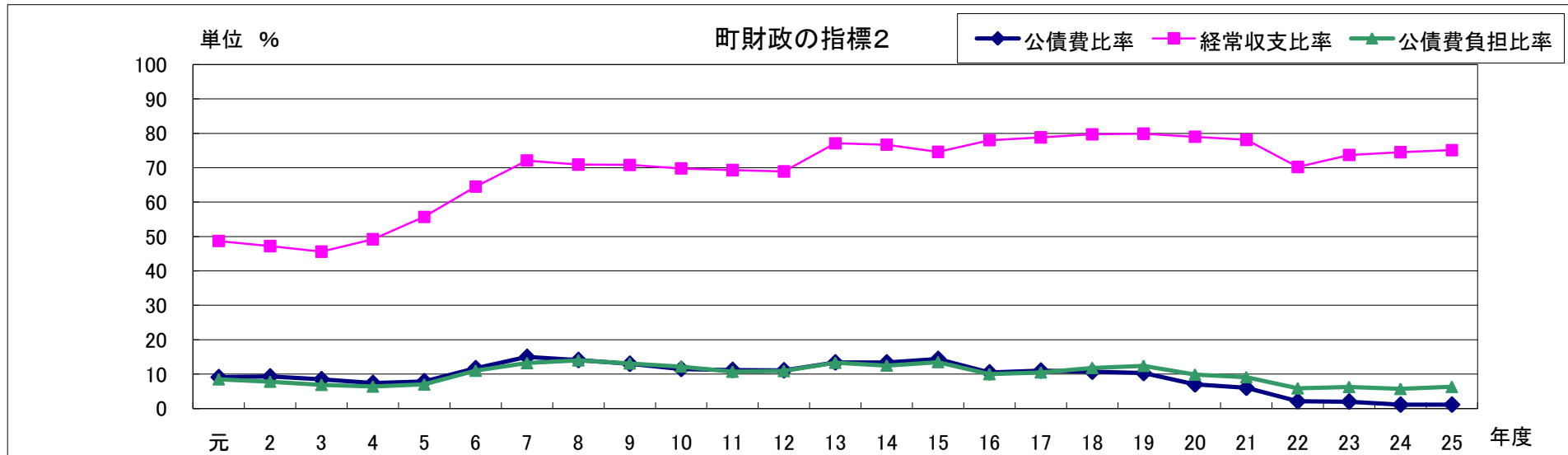
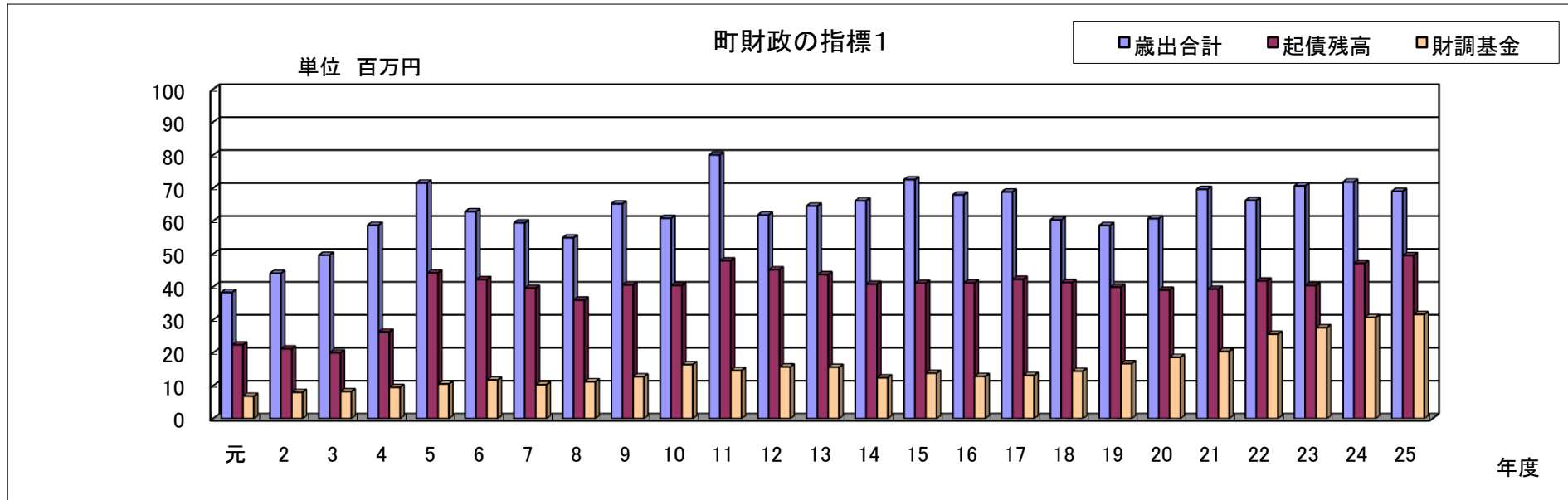




6 大野町の主要財政指標の推移

(単位:億円、%)

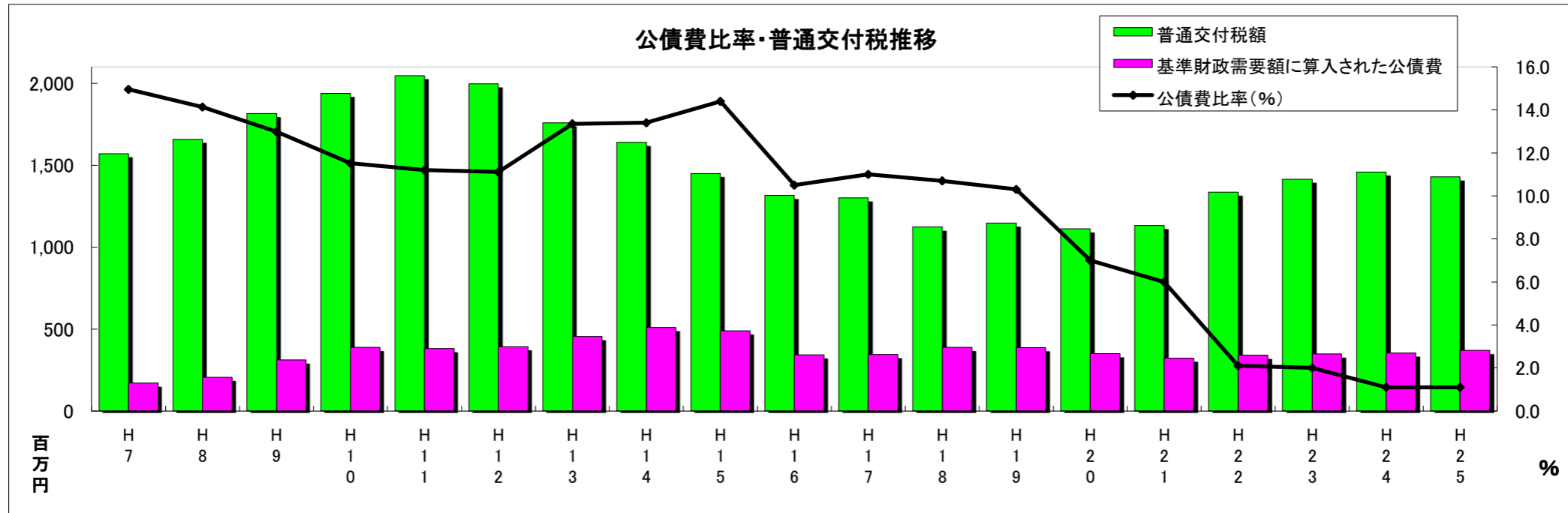
年度	歳出合計	起債残高	財調基金	公債費比率	公債費負担比率	経常収支比率	財政力指数 (単年度)	財政力指数	自主財源比率
元	38.3	22.4	6.8	9.1	8.5	48.7	-	0.55	50.6
2	44.1	21.2	8.0	9.3	7.8	47.2	-	0.53	51.9
3	49.6	20.0	8.2	8.5	6.9	45.6	-	0.54	56.7
4	58.7	26.3	9.5	7.4	6.4	49.2	-	0.56	56.7
5	71.5	44.2	10.5	7.9	7.0	55.7	-	0.58	49.9
6	62.8	42.2	11.7	11.7	11.0	64.5	-	0.59	49.6
7	59.4	39.6	10.3	15.0	13.2	72.1	-	0.57	61.0
8	54.9	36.0	11.2	14.1	14.0	70.9	-	0.56	51.1
9	65.2	40.6	12.7	13.0	13.1	70.8	0.54	0.55	47.8
10	60.8	40.4	16.4	11.5	12.2	69.8	0.53	0.54	41.4
11	80.0	47.9	14.6	11.2	10.7	69.3	0.51	0.53	40.9
12	61.8	45.2	15.7	11.1	10.9	68.9	0.52	0.52	43.7
13	64.5	43.7	15.6	13.4	13.3	77.1	0.57	0.53	44.3
14	66.1	40.8	12.4	13.4	12.5	76.7	0.58	0.56	45.7
15	72.5	41.1	13.8	14.4	13.5	74.6	0.59	0.58	50.2
16	67.9	41.2	12.8	10.5	10.0	78.0	0.62	0.60	46.9
17	68.8	42.3	13.1	11.0	10.5	78.8	0.64	0.62	48.4
18	60.3	41.3	14.4	10.7	11.8	79.7	0.68	0.65	42.4
19	58.6	39.9	16.7	10.3	12.4	79.9	0.68	0.67	46.9
20	60.7	39.0	18.6	7.0	9.9	79.0	0.70	0.69	52.5
21	69.6	39.3	20.4	6.0	9.1	78.1	0.68	0.69	49.2
22	66.2	41.8	25.6	2.1	5.9	70.2	0.63	0.67	46.3
23	70.6	40.4	27.6	2.0	6.3	73.7	0.62	0.64	44.7
24	71.8	47.1	30.7	1.1	5.7	74.5	0.60	0.62	46.5
25	69.0	49.5	31.6	1.1	6.3	75.1	0.62	0.61	46.2



7 公債費比率・起債制限比率等の状況

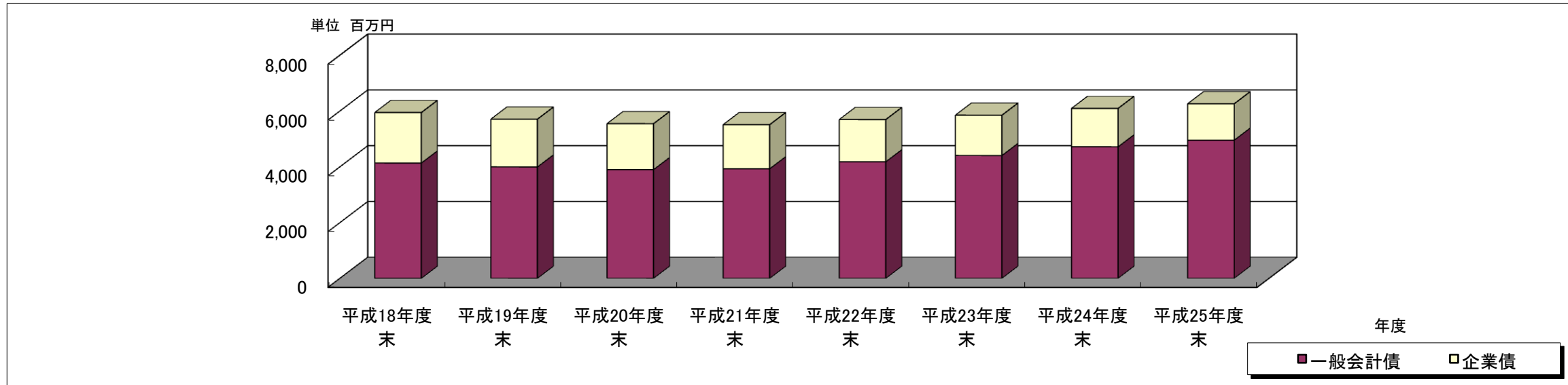
(単位:千円)

区 分	当年度元利償還額	基準財政需要額に算入された公債費		標準税収入額	普通交付税額	公債費比率(%)	起債制限比率(%)
		災害復旧等に係る需要額	事業費補正のより需要額に算入				
H7	634,951	8,701	162,028	2,587,820	1,569,919	15.0	8.2
H8	634,402	13,436	192,761	2,712,082	1,658,200	14.1	9.8
H9	624,654	18,545	293,295	2,829,842	1,814,403	13.0	9.6
H10	593,102	41,818	346,006	2,855,582	1,936,945	11.5	7.3
H11	580,211	44,221	336,077	2,765,903	2,046,333	11.2	5.3
H12	580,713	54,308	337,986	2,796,983	1,995,841	11.1	4.4
H13	680,778	60,041	393,862	3,039,367	1,758,499	13.4	4.7
H14	710,773	69,306	440,621	2,959,779	1,638,506	13.4	5.0
H15	749,448	72,834	415,909	2,777,179	1,449,375	14.4	5.6
H16	550,209	84,555	258,937	2,817,034	1,315,816	10.5	5.3
H17	583,992	99,120	244,996	2,916,374	1,300,476	11.0	5.8
H18	597,873	124,322	264,086	3,111,074	1,122,023	10.7	5.3
H19	611,407	159,571	227,539	3,176,831	1,146,607	10.3	5.6
H20	493,576	186,939	163,482	3,250,883	1,111,177	7.0	4.8
H21	470,858	207,437	115,448	3,101,336	1,131,700	6.0	4.1
H22	324,752	228,214	111,885	2,880,753	1,335,654	2.1	2.2
H23	337,105	247,901	99,442	2,904,804	1,414,090	2.0	1.0
H24	311,901	263,990	90,300	2,824,963	1,458,090	1.1	△ 0.5
H25	334,273	283,139	86,270	2,924,134	1,427,801	1.1	△ 0.7



8 起債残高の推移

区 分	平成18年度末	平成19年度末	平成20年度末	平成21年度末	平成22年度末	平成23年度末	平成24年度末	平成25年度末
一般会計債	4,133,971	3,993,944	3,898,828	3,928,255	4,179,712	4,403,679	4,714,917	4,952,677
一般公共事業債	134,963	123,726	115,228	113,417	100,445	87,224	86,372	75,293
公営住宅建設事業債	254,700	254,700	254,700	245,484	236,074	226,465	216,653	206,634
緊急防災・減災事業債								19,100
教育・福祉施設等整備事業債	430,534	485,372	538,482	587,330	550,166	583,231	544,064	501,823
一般単独事業債	1,067,230	767,516	529,910	316,151	244,985	176,407	284,864	323,812
厚生福祉施設整備事業債	131,008	117,336	103,155	88,446	73,188	57,361	40,945	23,915
財源対策債	136,952	83,179	49,782	24,562	20,788	16,943	13,359	10,961
減税補てん債	149,143	145,304	139,056	131,312	122,867	114,317	105,659	96,866
臨時税収補てん債	14,385	13,204	11,998	10,768	9,514	8,235	6,930	5,599
臨時財政対策債	1,802,377	1,993,379	2,148,877	2,405,876	2,819,659	3,133,496	3,416,071	3,688,674
調整債(昭和60～63年度分)	12,679	10,228	7,640	4,909	2,026	0	0	0
企 業 債	1,807,981	1,711,511	1,644,543	1,578,767	1,511,724	1,443,389	1,373,737	1,302,742
上水道事業債	1,807,981	1,711,511	1,644,543	1,578,767	1,511,724	1,443,389	1,373,737	1,302,742
総 合 計	5,941,952	5,705,455	5,543,371	5,507,022	5,691,436	5,847,068	6,088,654	6,255,419

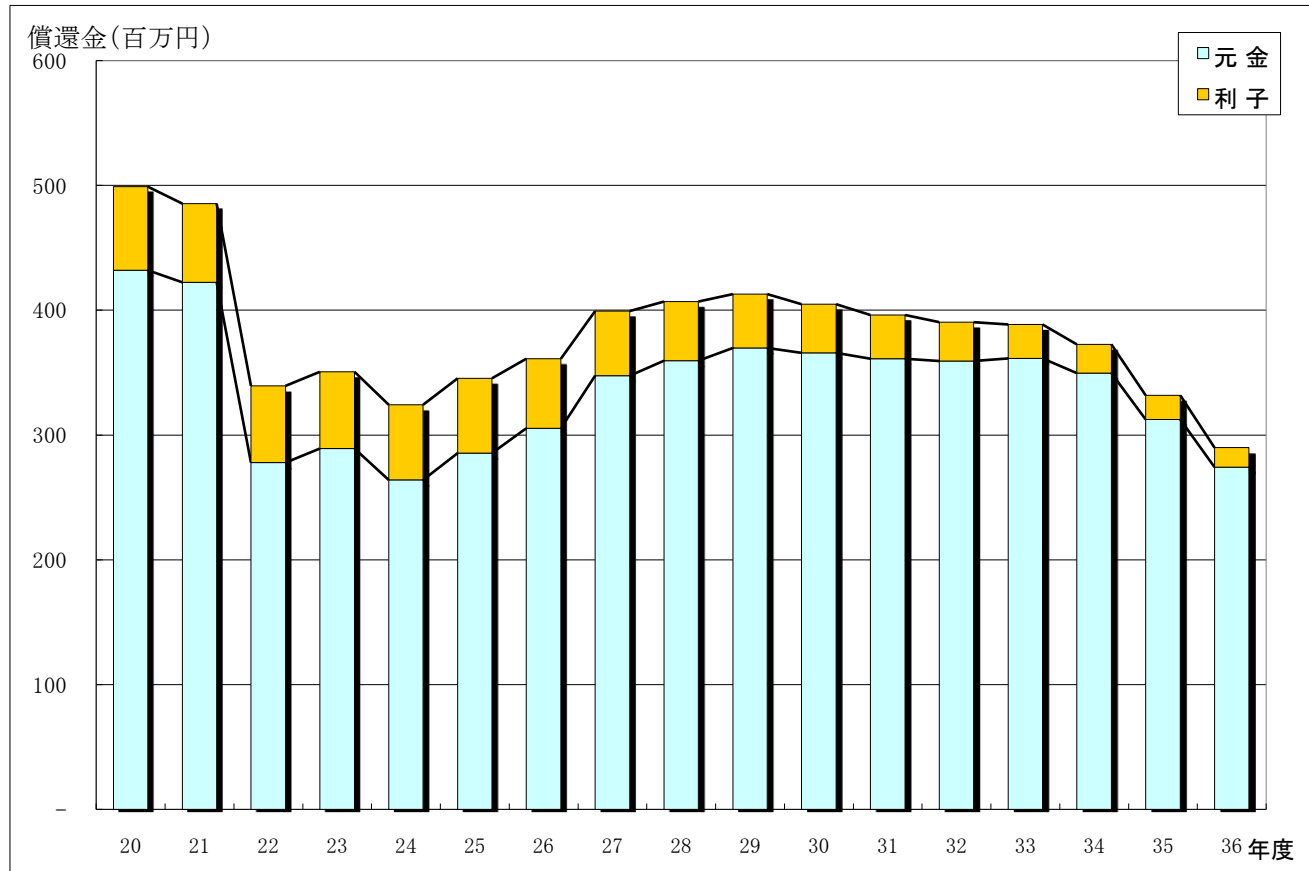


9 年度別起債償還金

(単位:千円)

年度	償還金	元金	利子
平成20年度	498,925	431,928	66,997
平成21年度	485,375	422,270	63,105
平成22年度	339,268	277,782	61,486
平成23年度	350,656	289,181	61,475
平成24年度	324,317	263,970	60,347
平成25年度	345,502	285,528	59,974
平成26年度	361,103	305,390	55,713
平成27年度	399,173	347,511	51,662
平成28年度	406,775	359,401	47,374
平成29年度	412,899	369,640	43,259
平成30年度	404,906	365,759	39,147
平成31年度	396,257	361,169	35,088
平成32年度	390,342	359,267	31,075
平成33年度	388,444	361,366	27,078
平成34年度	372,637	349,544	23,093
平成35年度	331,835	312,572	19,263
平成36年度	289,846	274,198	15,648

※平成26年度以降は、新規借入分を含まず



10 実質公債費比率の状況

(単位:千円)

区 分	地方債の 元利償還金 (繰上償還等を除く) A	地方債の 元利償還金に 準ずるもの B	元利償還金等に 充てられる特定財源 C	普通交付税の額の 基準財政需要額に 算入された地方債の 元利償還金 D	標準財政規模 E	実質公債費比率 (単年度)	実質公債費比率 (3力年平均)
平成17年度	583,992	100,754	0	384,428	4,509,494	7.3%	7.0%
平成18年度	597,873	103,531	4,975	418,453	4,503,849	7.2%	6.6%
平成19年度	616,756	107,995	5,349	428,972	4,497,183	7.1%	7.2%
平成20年度	498,925	115,464	5,349	391,999	4,563,030	5.2%	6.4%
平成21年度	485,375	117,128	14,517	364,584	4,581,333	5.3%	5.8%
平成22年度	339,268	103,253	14,516	373,322	4,735,746	1.3%	3.9%
平成23年度	350,656	101,460	13,432	387,392	4,751,942	1.2%	2.5%
平成24年度	324,317	98,186	12,416	394,901	4,701,861	0.4%	0.9%
平成25年度	345,502	99,881	11,229	410,884	4,785,923	0.5%	0.6%

