

1 平成22年度決算の概要

概 要

平成22年度決算額は、次のとおりです。

実質収支については、一般会計が395,788千円、国民健康保険事業会計が205,066千円、老人保健特別会計が0千円、後期高齢者医療特別会計が4,948千円、上水道事業が27,460千円となっております。

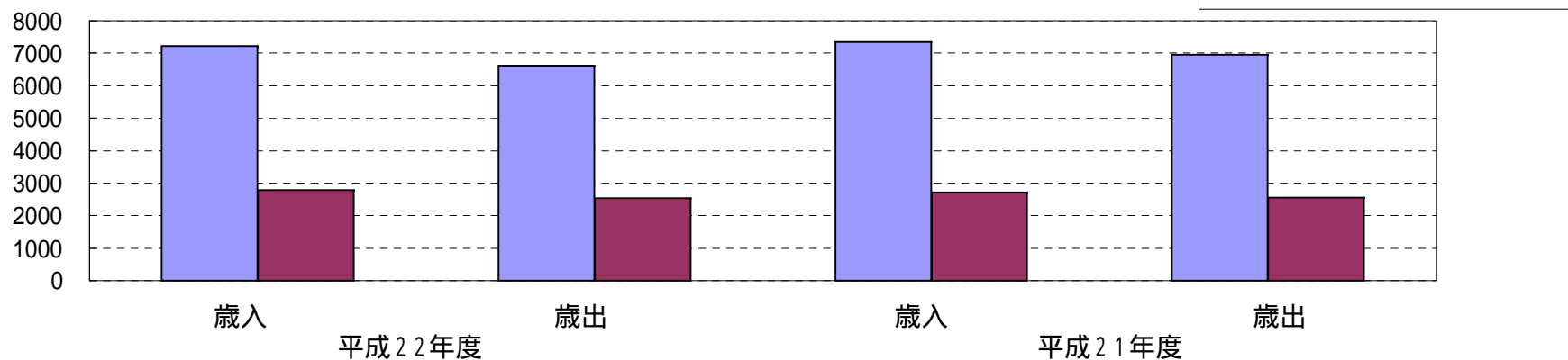
決算額集計表

(単位:千円)

会計名	平成22年度					平成21年度					比較	
	歳入	構成比	歳出	構成比	差引額	歳入	構成比	歳出	構成比	差引額	歳入	歳出
一般会計	7,213,832	72.2	6,618,842	72.3	594,990	7,346,203	73.5	6,961,033	76.0	385,170	132,371	342,191
特別会計	2,778,483	27.8	2,541,009	27.8	237,474	2,713,695	27.1	2,551,741	27.8	161,954	64,788	10,732
国民健康保険事業	2,338,240	23.4	2,133,174	23.3	205,066	2,262,859	22.6	2,124,811	23.2	138,048	75,381	8,363
老人保健	1,358	0.0	1,358	0.0	0	13,172	0.1	11,923	0.1	1,249	11,814	10,565
後期高齢者医療	180,308	1.8	175,360	1.9	4,948	177,458	1.8	173,408	1.9	4,050	2,850	1,952
上水道事業	258,577	2.6	231,117	2.6	27,460	260,206	2.6	241,599	2.6	18,607	1,629	10,482
合 計	9,992,315	100.0	9,159,851	100.1	832,464	10,059,898	100.6	9,512,774	103.8	547,124	67,583	352,923

歳入歳出決算比較表

単位 百万円

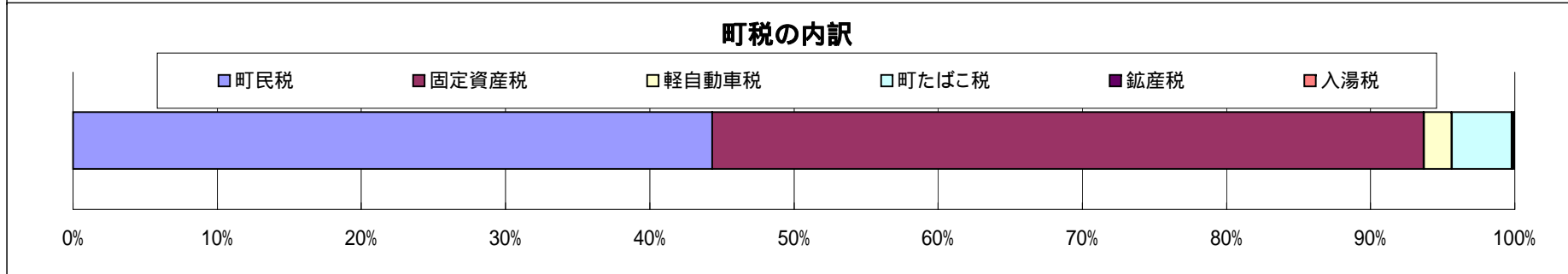
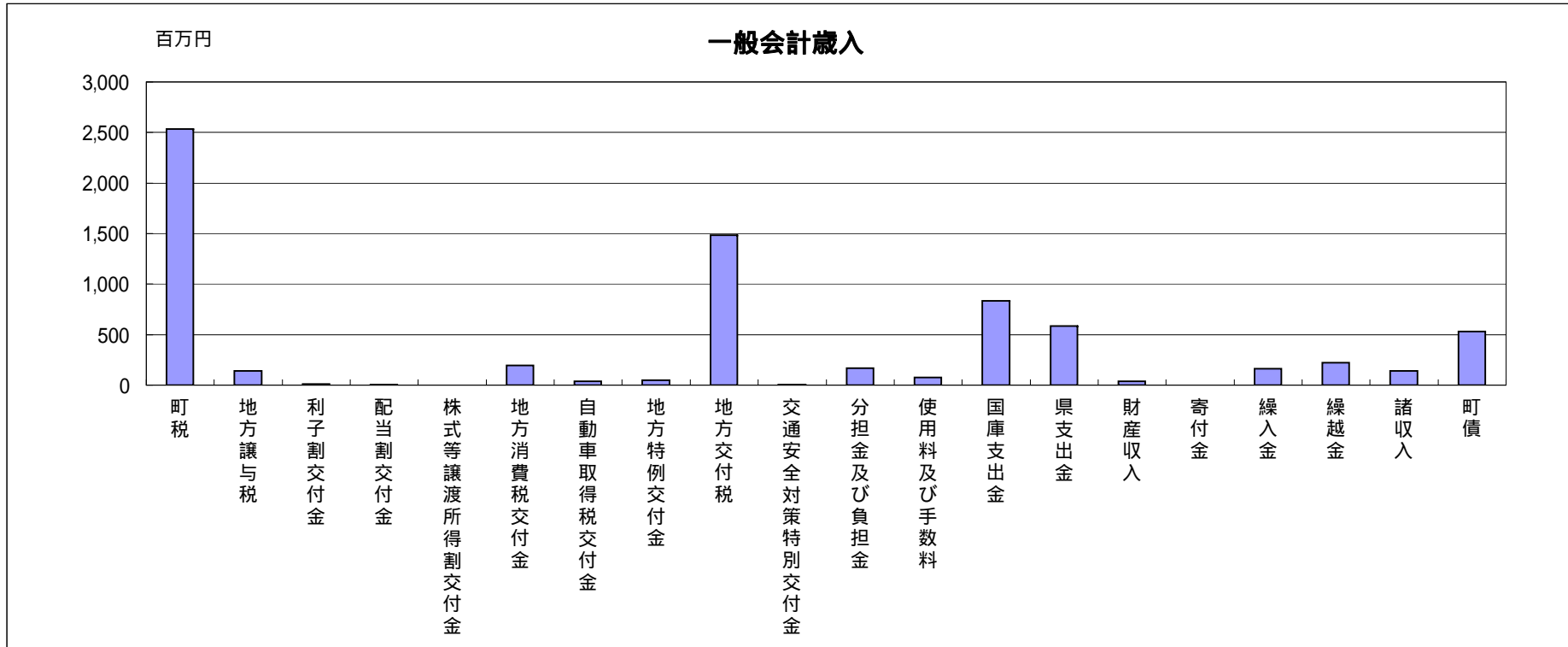


2 一般会計科目別一覧表

(1) 歳入

(単位:千円、%)

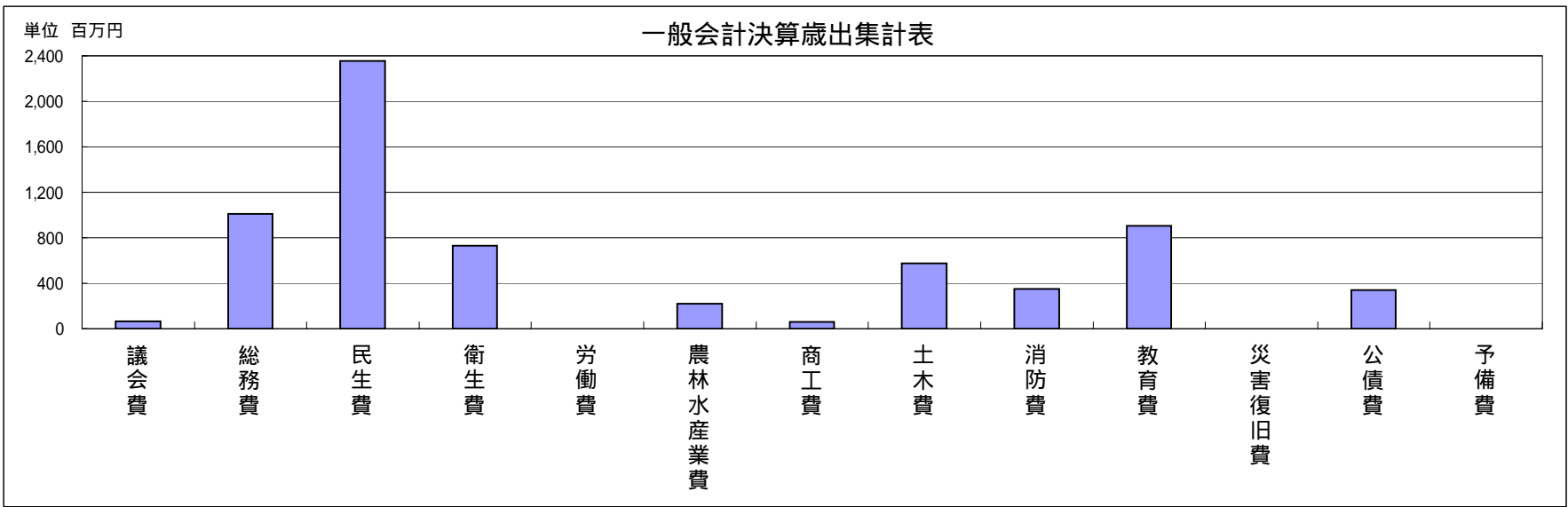
科 目	予算現額	調 定 額	収 入 済 額			
			金 額	予算現額比較	同比率	構成比
1 町税	2,487,162	2,672,155	2,533,903	46,741	101.9	35.1
(1) 町民税	1,099,571	1,163,155	1,123,283	23,712	102.2	15.6
(2) 固定資産税	1,230,911	1,348,489	1,251,463	20,552	101.7	17.3
(3) 軽自動車税	47,118	50,292	48,938	1,820	103.9	0.7
(4) 町たばこ税	104,730	105,311	105,311	581	100.6	1.5
(5) 鉱産税	1,042	1,110	1,110	68	106.5	0.0
(6) 入湯税	3,790	3,798	3,798	8	100.2	0.0
2 地方譲与税	140,001	139,193	139,193	808	99.4	1.9
3 利子割交付金	8,000	11,396	11,396	3,396	142.5	0.2
4 配当割交付金	3,500	4,909	4,909	1,409	140.3	0.1
5 株式等譲渡所得割交付金	1,000	1,458	1,458	458	145.8	0.0
6 地方消費税交付金	175,000	193,229	193,229	18,229	110.4	2.7
7 自動車取得税交付金	36,001	39,549	39,549	3,548	109.9	0.5
8 地方特例交付金	47,554	47,554	47,554	0	100.0	0.7
9 地方交付税	1,435,654	1,482,288	1,482,288	46,634	103.2	20.5
10 交通安全対策特別交付金	4,300	4,276	4,276	24	99.4	0.1
11 分担金及び負担金	165,517	169,494	166,407	890	100.5	2.3
12 使用料及び手数料	77,338	75,457	75,181	2,157	97.2	1.0
13 国庫支出金	1,022,410	833,744	833,744	188,666	81.5	11.6
14 県支出金	703,307	584,153	584,153	119,154	83.1	8.1
15 財産収入	23,441	40,563	40,563	17,122	173.0	0.6
16 寄付金	158	745	745	587	471.5	0.0
17 繰入金	160,463	160,423	160,423	40	100.0	2.2
18 繰越金	222,169	222,170	222,170	1	100.0	3.1
19 諸収入	137,583	143,452	143,452	5,869	104.3	2.0
20 町債	609,339	529,239	529,239	80,100	86.9	7.3
合 計	7,459,897	7,355,447	7,213,832	246,065	96.7	100.0



(2)歳出

(単位:千円、%)

款	予算現額	支出済額			翌年度繰越額	不用額
		金額	予算現額比率	構成比		
1 議会費	68,337	67,058	98.1	0.9	0	1,279
2 総務費	1,032,665	1,012,083	98.0	15.3	0	20,582
3 民生費	2,454,759	2,356,447	96.0	35.6	20,240	78,072
4 衛生費	778,655	731,305	93.9	11.0	0	47,350
5 労働費	10	0	0.0	0.0	0	10
6 農林水産業費	236,295	217,568	92.1	3.3	0	18,727
7 商工費	62,674	61,251	97.7	0.9	0	1,423
8 土木費	813,019	575,518	70.8	8.7	206,824	30,677
9 消防費	359,113	352,398	98.1	5.3	0	6,715
10 教育費	1,307,031	905,946	69.3	13.7	333,033	68,052
11 災害復旧費	10	0	0.0	0.0	0	10
12 公債費	341,278	339,268	99.4	5.1	0	2,010
13 予備費	6,051	0	0.0	0.0	0	6,051
合計	7,459,897	6,618,842	88.7	100.0	560,097	280,958



3 特別会計一覧表

(1) 歳入

(単位:千円、%)

会計名	予算現額	調定額	収入済額			
			金額	予算現額比較	同比率	構成比
国民健康保険事業特別会計	2,353,758	2,514,620	2,338,240	15,518	99.3	84.2
老人保健特別会計	1,375	1,358	1,358	17	98.8	0.0
後期高齢者医療特別会計	207,427	180,568	180,308	27,119	86.9	6.5
上水道事業会計	256,551	258,577	258,577	2,026	100.8	9.3
合計	2,819,111	2,955,123	2,778,483	40,628	98.6	100.0

(2) 歳出

(単位:千円、%)

会計名	予算現額	支出済額			翌年度繰越額	不用額
		金額	予算現額比率	構成比		
国民健康保険事業特別会計	2,353,758	2,133,174	90.6	83.9	0	220,584
老人保健特別会計	1,375	1,358	98.8	0.4	0	17
後期高齢者医療特別会計	207,427	175,360	84.5	6.9	0	32,067
上水道事業会計	241,790	231,117	95.6	9.1	0	10,673
合計	2,804,350	2,541,009	90.6	100.3	0	263,341

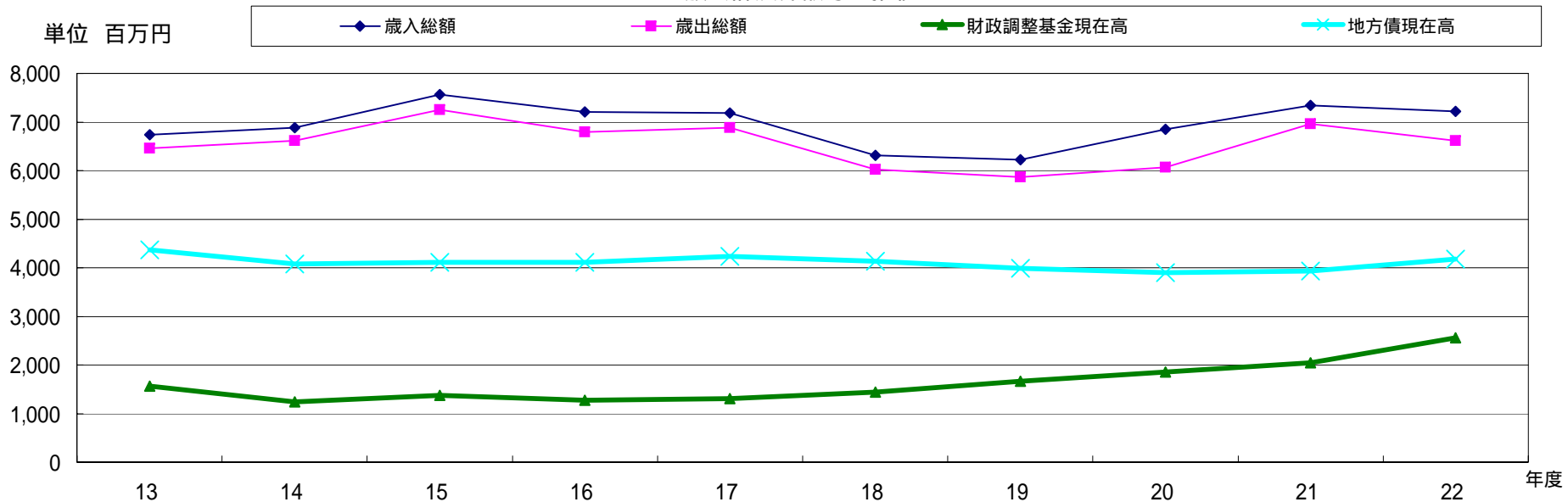
4 一般会計決算額等推移表

(単位:千円、%)

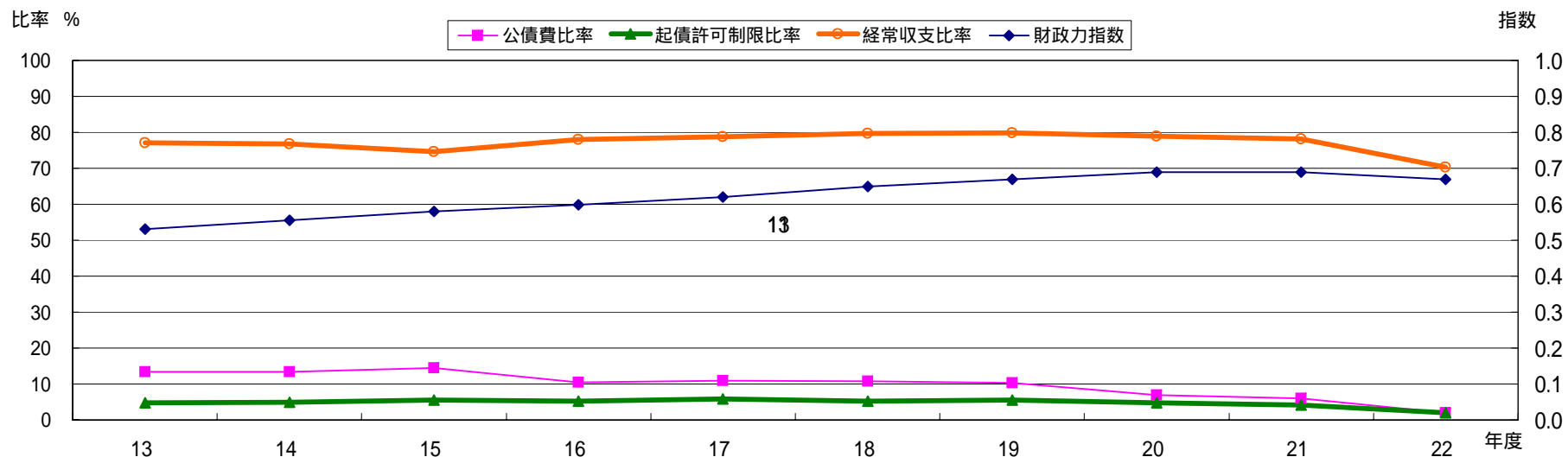
区 分	平成13年度	平成14年度	平成15年度	平成16年度	平成17年度
歳入総額	6,734,759	6,882,763	7,564,480	7,209,015	7,184,815
歳出総額	6,454,306	6,611,763	7,250,719	6,787,927	6,882,106
歳入歳出差引額	280,453	271,000	313,761	421,088	302,709
翌年度へ繰り越すべき財源	200,000	109,042	79,545	112,441	43,849
実質収支	80,453	161,958	234,216	308,647	258,860
単年度収支	45,357	81,505	72,258	74,431	49,787
積立金	66,521	49,228	267,348	120,516	155,000
繰上償還金	0	0	0	0	0
積立金取崩し額	80,000	380,000	131,000	221,000	122,746
実質単年度収支	58,836	249,267	208,606	26,053	17,533
標準財政規模	4,797,866	4,598,285	4,226,554	4,132,850	4,216,850
財政力指数(単年度)	0.57	0.58	0.59	0.62	0.64
財政力指数(3年度平均)	0.53	0.56	0.58	0.60	0.62
公債費比率	13.4	13.4	14.4	10.5	11.0
起債許可制限比率	4.7	5.0	5.6	5.3	5.8
積立金現在高	2,810,831	2,502,650	2,413,137	2,215,037	2,364,132
うち財政調整基金	1,563,796	1,236,233	1,375,376	1,276,049	1,309,527
地方債現在高	4,368,585	4,080,976	4,114,510	4,115,694	4,229,992
経常収支比率	77.1	76.8	74.6	78.0	78.8

区 分	平成18年度	平成19年度	平成20年度	平成21年度	平成22年度
歳入総額	6,311,159	6,218,248	6,854,274	7,346,203	7,213,832
歳出総額	6,026,263	5,862,551	6,066,572	6,961,033	6,618,842
歳入歳出差引額	284,896	355,697	787,702	385,170	594,990
翌年度へ繰り越すべき財源	0	23,054	451,162	59,826	199,203
実質収支	284,896	332,644	336,540	325,344	395,787
単年度収支	26,036	47,748	3,896	11,196	70,443
積立金	139,000	84,081	24,080	11,882	352,781
繰上償還金	0	0	0	0	0
積立金取崩し額	7,395	0	0	0	0
実質単年度収支	157,641	131,829	27,976	686	423,224
標準財政規模	4,233,097	4,323,438	4,586,472	4,581,333	4,735,746
財政力指数(単年度)	0.68	0.68	0.70	0.68	0.63
財政力指数(3年度平均)	0.65	0.67	0.69	0.69	0.67
公債費比率	10.7	10.3	7.0	6.0	2.0
起債許可制限比率	5.3	5.6	4.8	4.2	2.0
積立金現在高	2,513,659	2,639,975	2,845,598	3,036,267	3,410,601
うち財政調整基金	1,442,084	1,669,165	1,860,245	2,041,127	2,556,908
地方債現在高	4,133,971	3,993,944	3,898,828	3,928,255	4,179,712
経常収支比率	79.7	79.9	79.0	78.1	70.3

一般会計決算額等の推移



主な財政指標の推移



5 一般会計決算状況表

平成23年3月31日現在

平成22年3月31日現在

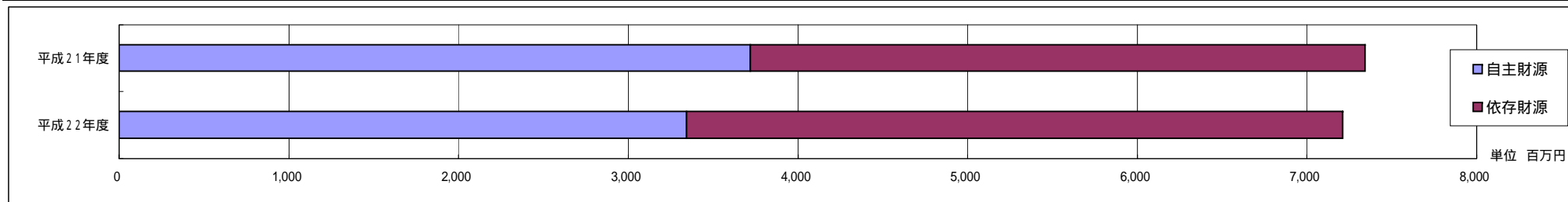
人口 24,253 人
世帯 7,455 世帯

人口 24,357 人
世帯 7,436 世帯

(1) 歳入

(単位:千円、%)

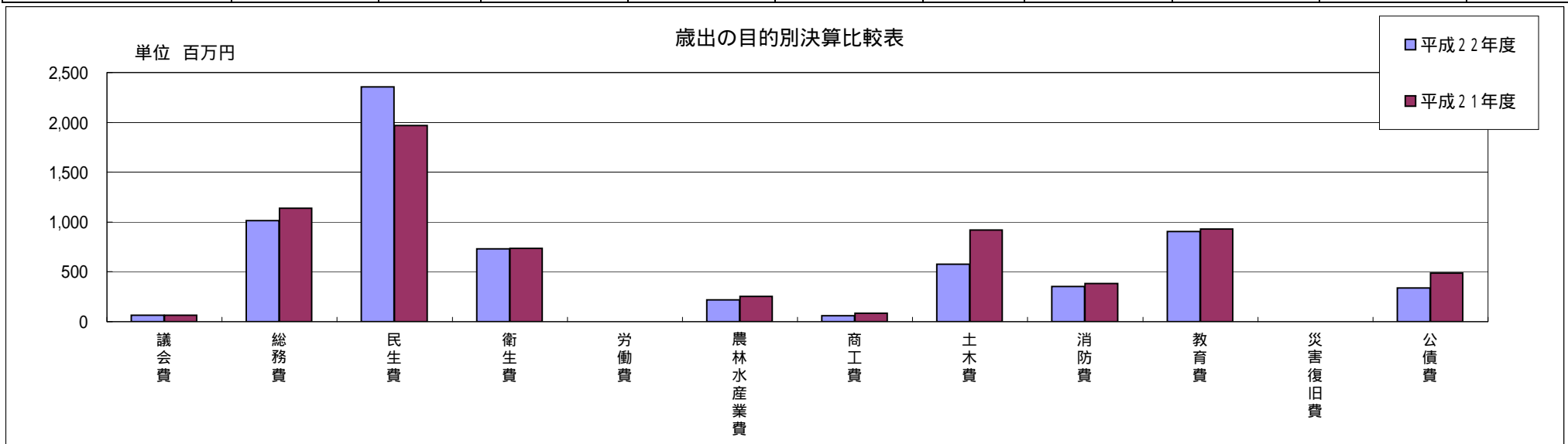
科 目	区分	平成22年度				平成21年度				比較	
		決算額	構成比	一人当たり (円)	1世帯当 たり(円)	決算額	構成比	一人当たり (円)	増減額	増減率	
地方税	自主	2,533,903	35.1	104,477	339,893	2,611,961	36.3	107,695	78,058	3.0	
(1)町民税	-	1,123,283	15.6	46,315	150,675	1,194,200	16.6	49,239	70,917	5.9	
(2)固定資産税	-	1,251,463	17.3	51,600	167,869	1,258,259	17.4	51,881	6,796	0.5	
(3)軽自動車税	-	48,938	0.7	2,018	6,565	47,057	0.7	1,940	1,881	4.0	
(4)町タバコ税	-	105,311	1.5	4,342	14,126	107,422	1.5	4,429	2,111	2.0	
(5)鉱産税	-	1,110	0.0	46	149	1,056	0.0	44	54	5.1	
(6)入湯税	-	3,798	0.0	157	510	3,967	0.1	164	169	4.3	
地方譲与税	依存	139,193	1.9	5,739	18,671	143,203	2.0	5,905	4,010	2.8	
利子割交付金	依存	11,396	0.2	470	1,529	12,485	0.2	515	1,089	8.7	
配当割交付金	依存	4,909	0.1	202	659	3,913	0.1	161	996	25.5	
株式等譲渡所得割交付金	依存	1,458	0.0	60	196	1,771	0.0	73	313	17.7	
地方消費税交付金	依存	193,229	2.7	7,967	25,919	193,560	2.7	7,981	331	0.2	
自動車取得税交付金	依存	39,549	0.5	1,631	5,305	44,058	0.6	1,817	4,509	10.2	
地方特例交付金	依存	47,554	0.7	1,961	6,379	45,177	0.6	1,863	2,377	5.3	
地方交付税	依存	1,482,288	20.5	61,118	198,831	1,265,375	17.5	52,174	216,913	17.1	
交通安全対策特別交付金	依存	4,276	0.1	176	574	4,687	0.1	193	411	8.8	
分担金及び負担金	自主	166,407	2.3	6,861	22,322	168,381	2.3	6,943	1,974	1.2	
使用料	自主	32,733	0.4	1,350	4,391	32,547	0.5	1,342	186	0.6	
手数料	自主	42,448	0.6	1,750	5,694	43,797	0.6	1,806	1,349	3.1	
国庫支出金	依存	833,744	11.6	34,377	111,837	686,526	9.5	28,307	147,218	21.4	
県支出金	依存	584,153	8.1	24,086	78,357	773,498	10.7	31,893	189,345	24.5	
財産収入	自主	40,563	0.6	1,672	5,441	26,434	0.4	1,090	14,129	53.5	
寄附金	自主	745	0.0	31	100	1,537	0.0	63	792	51.5	
繰入金	自主	160,423	2.2	6,615	21,519	58,476	0.8	2,411	101,947	174.3	
繰越金	自主	222,170	3.1	9,161	29,802	618,702	8.6	25,510	396,532	64.1	
諸収入	自主	143,452	2.0	5,915	19,242	158,418	2.2	6,532	14,966	9.4	
地方債	依存	529,239	7.3	21,822	70,991	451,697	6.3	18,624	77,542	17.2	
合 計		7,213,832	100.0	297,441	967,651	7,346,203	102.0	302,899	132,371	1.8	
うち自主財源		3,342,844	46.3	137,831	448,404	3,720,253	51.7	153,393	-377,409	10.1	
うち依存財源		3,870,988	53.7	159,609	519,248	3,625,950	50.3	149,505	245,038	6.8	



(2) 歳出(目的別)

(単位:千円、%)

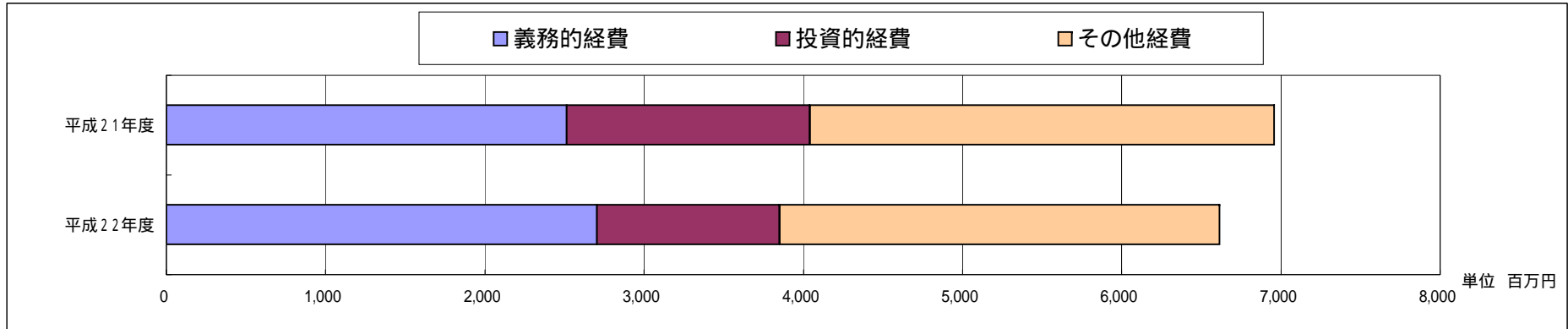
科 目	平成22年度				平成21年度				比較	
	決算額	構成比	1人当り(円)	1世帯当り(円)		構成比	1人当り(円)	1世帯当り(円)	増減額	増減率
議会費	67,058	1.0	2,765	8,995	66,406	1.0	2,738	8,908	652	1.0
総務費	1,012,083	15.3	41,730	135,759	1,140,147	17.2	47,011	152,937	128,064	11.2
民生費	2,356,447	35.6	97,161	316,090	1,966,932	29.7	81,101	263,841	389,515	19.8
衛生費	731,305	11.1	30,153	98,096	737,679	11.1	30,416	98,951	6,374	0.9
労働費	0	0.0	0	0	0	0.0	0	0	0	0.0
農林水産業費	217,568	3.3	8,971	29,184	253,030	3.8	10,433	33,941	35,462	14.0
商工費	61,251	0.9	2,526	8,216	84,643	1.3	3,490	11,354	23,392	27.6
土木費	575,518	8.7	23,730	77,199	918,045	13.9	37,853	123,145	342,527	37.3
消防費	352,398	5.3	14,530	47,270	380,240	5.7	15,678	51,005	27,842	7.3
教育費	905,946	13.7	37,354	124,870	928,537	14.0	38,285	124,870	22,591	2.4
災害復旧費	0	0.0	0	0	0	0.0	0	0	0	0.0
公債費	339,268	5.1	13,989	45,509	485,374	7.3	20,013	65,107	146,106	30.1
合 計	6,618,842	100.0	272,908	891,187	6,961,033	100.0	285,792	936,126	342,191	4.9



(3) 歳出(性質別)

(単位:千円、%)

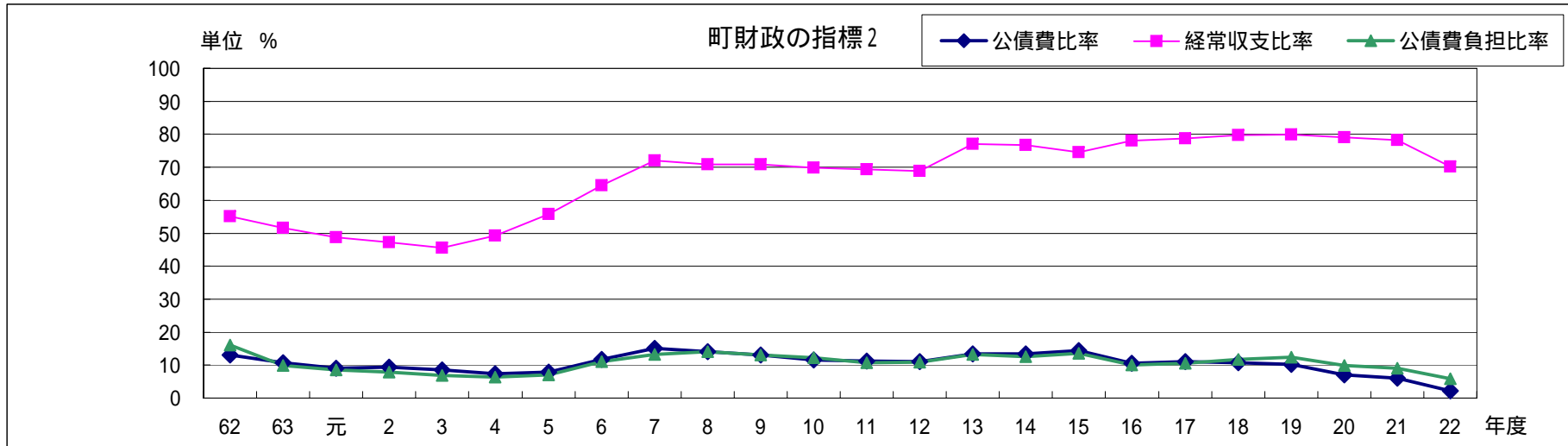
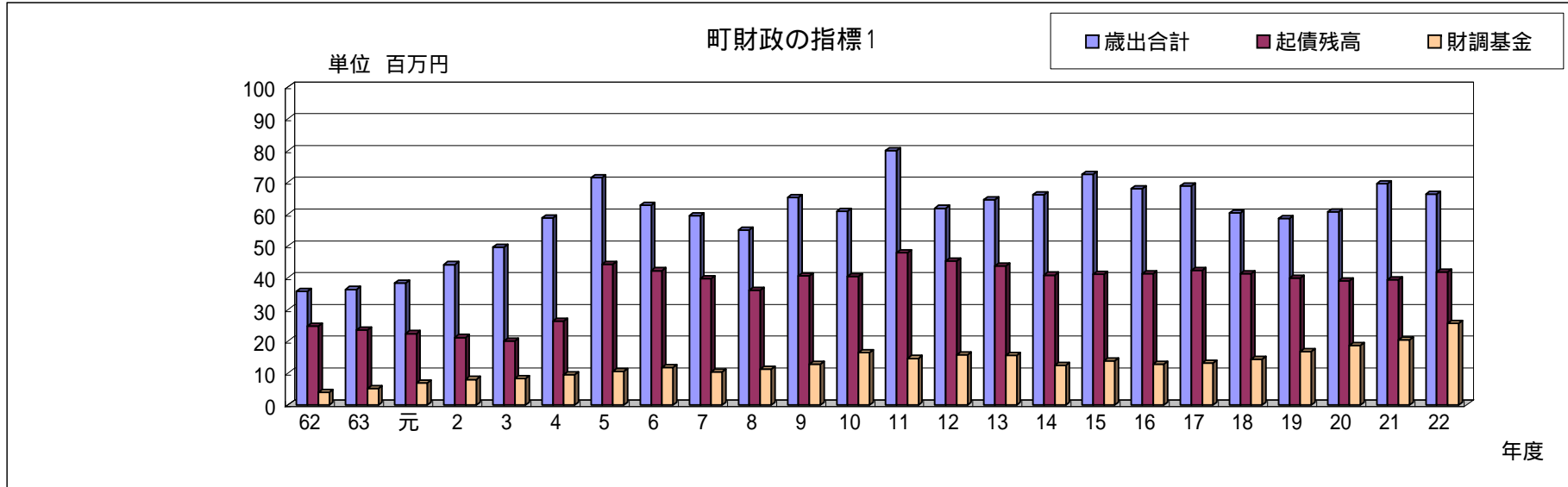
区 分	平成22年度				平成21年度			比 較	
	決算額	構成比	1人当り(円)	1世帯当り(円)	決算額	構成比	1人当り(円)	増減額	増減率
義務的経費	2,705,620	40.9	111,558	362,927	2,514,337	36.1	103,671	191,283	7.6
人件費	1,081,486	16.4	44,592	145,069	1,101,536	15.8	45,419	20,050	1.8
扶助費	1,284,866	19.4	52,978	172,350	927,427	13.3	38,240	357,439	38.5
公債費	339,268	5.1	13,989	45,509	485,374	7.0	20,013	146,106	30.1
投資的経費	1,147,352	17.3	47,308	153,904	1,528,002	22.0	63,003	380,650	24.9
普通建設事業費	1,147,352	17.3	47,308	153,904	1,528,002	22.0	63,003	380,650	24.9
補助事業費	422,158	6.4	17,406	56,628	837,133	12.0	34,517	414,975	49.6
単独事業費	678,081	10.2	27,959	90,957	649,481	9.4	26,779	28,600	4.4
県営事業負担金	47,113	0.7	1,943	6,320	41,388	0.6	1,707	5,725	13.8
災害復旧事業費	0	0.0	0	0	0	0.0	0	0	0.0
その他経費	2,765,870	41.8	114,042	371,009	2,918,694	41.9	120,344	152,824	5.2
物件費	981,454	14.8	40,467	131,650	967,689	13.9	39,900	13,765	1.4
維持補修費	124,442	1.9	5,131	16,692	130,079	1.9	5,363	5,637	4.3
補助費等	742,898	11.2	30,631	99,651	1,234,859	17.7	50,916	491,961	39.8
積立金	362,450	5.5	14,945	48,618	62,216	0.9	2,565	300,234	482.6
投資及び出資金	15	0.0	1	2	24	0.0	1	9	37.5
貸付金	7,000	0.1	289	939	7,000	0.1	289	0	0.0
繰出金	547,611	8.3	22,579	73,456	516,827	7.4	21,310	30,784	6.0
合 計	6,618,842	100.0	272,908	887,839	6,961,033	100.0	287,017	342,191	4.9



6 大野町の主要財政指標の推移

(単位: 億円、%)

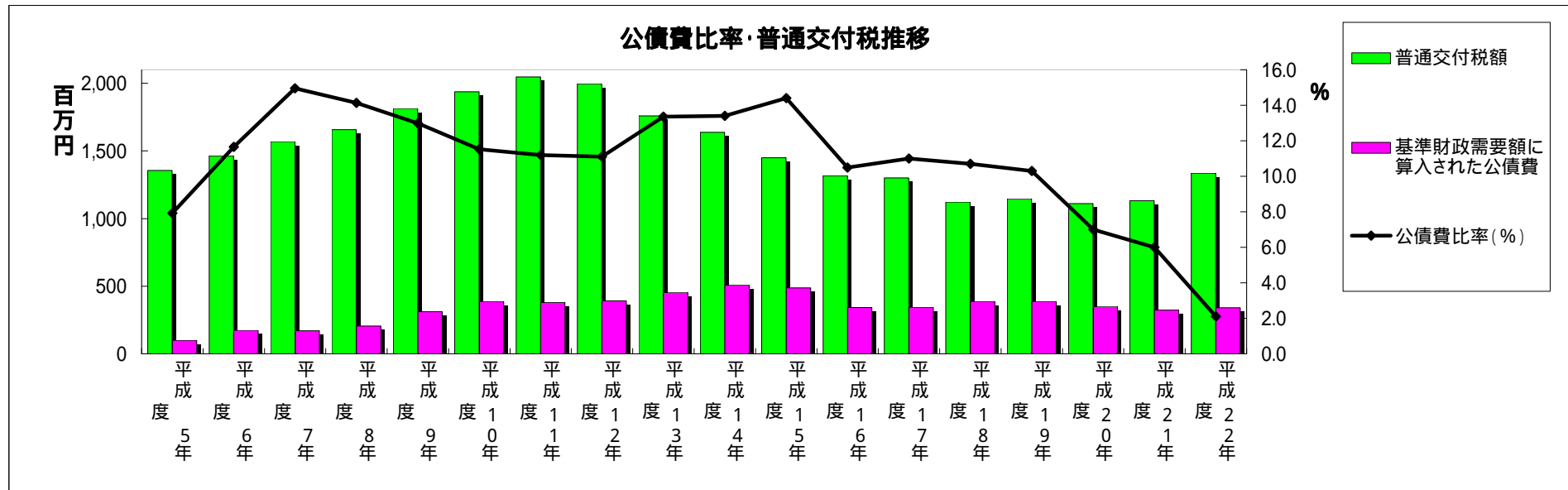
年度	歳出合計	起債残高	財調基金	公債費比率	公債費負担比率	経常収支比率	財政力指数 (単年度)	財政力指数	自主財源比率
62	35.7	24.7	3.9	13.1	16.0	55.1	-	0.57	52.6
63	36.3	23.6	5.2	10.8	9.8	51.6	-	0.56	53.7
元	38.3	22.4	6.8	9.1	8.5	48.7	-	0.55	50.6
2	44.1	21.2	8.0	9.3	7.8	47.2	-	0.53	51.9
3	49.6	20.0	8.2	8.5	6.9	45.6	-	0.54	56.7
4	58.7	26.3	9.5	7.4	6.4	49.2	-	0.56	49.9
5	71.5	44.2	10.5	7.9	7.0	55.7	-	0.58	49.6
6	62.8	42.2	11.7	11.7	11.0	64.5	-	0.59	61.0
7	59.4	39.6	10.3	15.0	13.2	72.1	-	0.57	51.1
8	54.9	36.0	11.2	14.1	14.0	70.9	-	0.56	47.8
9	65.2	40.6	12.7	13.0	13.1	70.8	0.54	0.55	41.4
10	60.8	40.4	16.4	11.5	12.2	69.8	0.53	0.54	40.9
11	80.0	47.9	14.6	11.2	10.7	69.3	0.51	0.53	43.7
12	61.8	45.2	15.7	11.1	10.9	68.9	0.52	0.52	44.3
13	64.5	43.7	15.6	13.4	13.3	77.1	0.57	0.53	45.7
14	66.1	40.8	12.4	13.4	12.5	76.7	0.58	0.56	50.1
15	72.5	41.1	13.8	14.4	13.5	74.6	0.59	0.58	47.0
16	67.9	41.2	12.8	10.5	10.0	78.0	0.62	0.60	48.4
17	68.8	42.3	13.1	11.0	10.5	78.8	0.64	0.62	42.3
18	60.3	41.3	14.4	10.7	11.8	79.7	0.68	0.65	47.0
19	58.6	39.9	16.7	10.3	12.4	79.9	0.68	0.67	52.5
20	60.7	39.0	18.6	7.0	9.9	79.0	0.70	0.69	49.1
21	69.6	39.3	20.4	6.0	9.1	78.2	0.68	0.69	50.7
22	66.2	41.8	25.6	2.1	5.9	70.2	0.63	0.67	46.3



7 公債費比率・起債制限比率等の状況

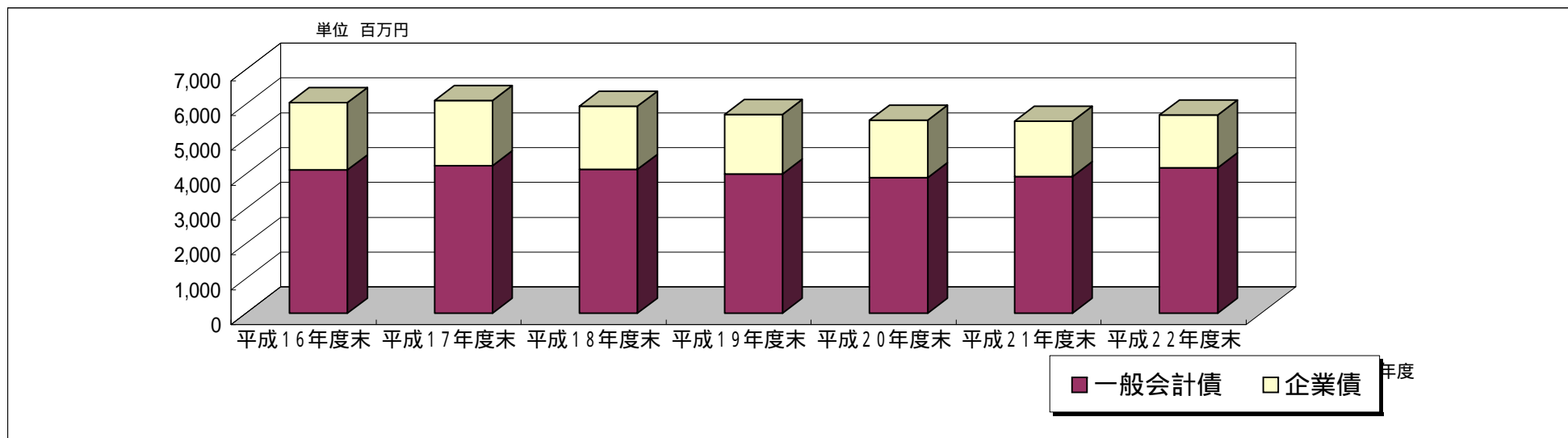
(単位:千円)

区 分	当年度元利償還額	基準財政需要額に算入された公債費		標準税収入額	普通交付税額	公債費比率(%)	起債制限比率(%)
		災害復旧等に係る需要額	事業費補正のより需要額に算入				
平成 5年度	320,246	308	99,722	2,616,756	1,354,930	7.9	5.7
平成 6年度	476,542	308	174,935	2,574,999	1,463,454	11.7	6.1
平成 7年度	634,951	8,701	162,028	2,587,820	1,569,919	15.0	8.2
平成 8年度	634,402	13,436	192,761	2,712,082	1,658,200	14.1	9.8
平成 9年度	624,654	18,545	293,295	2,829,842	1,814,403	13.0	9.6
平成10年度	593,102	41,818	346,006	2,855,582	1,936,945	11.5	7.3
平成11年度	580,211	44,221	336,077	2,765,903	2,046,333	11.2	5.3
平成12年度	580,713	54,308	337,986	2,796,983	1,995,841	11.1	4.4
平成13年度	680,778	60,041	393,862	3,039,367	1,758,499	13.4	4.7
平成14年度	710,773	69,306	440,621	2,959,779	1,638,506	13.4	5.0
平成15年度	749,448	72,834	415,909	2,777,179	1,449,375	14.4	5.6
平成16年度	550,209	84,555	258,937	2,817,034	1,315,816	10.5	5.3
平成17年度	583,992	99,120	244,996	2,916,374	1,300,476	11.0	5.8
平成18年度	597,873	124,322	264,086	3,111,074	1,122,023	10.7	5.3
平成19年度	611,407	159,571	227,539	3,176,831	1,146,607	10.3	5.6
平成20年度	493,576	186,939	163,482	3,250,883	1,111,177	7.0	4.8
平成21年度	470,858	207,437	115,448	3,101,336	1,131,700	6.0	4.1
平成22年度	324,752	228,214	111,885	2,880,753	1,335,654	2.1	2.2



8 起債残高の推移

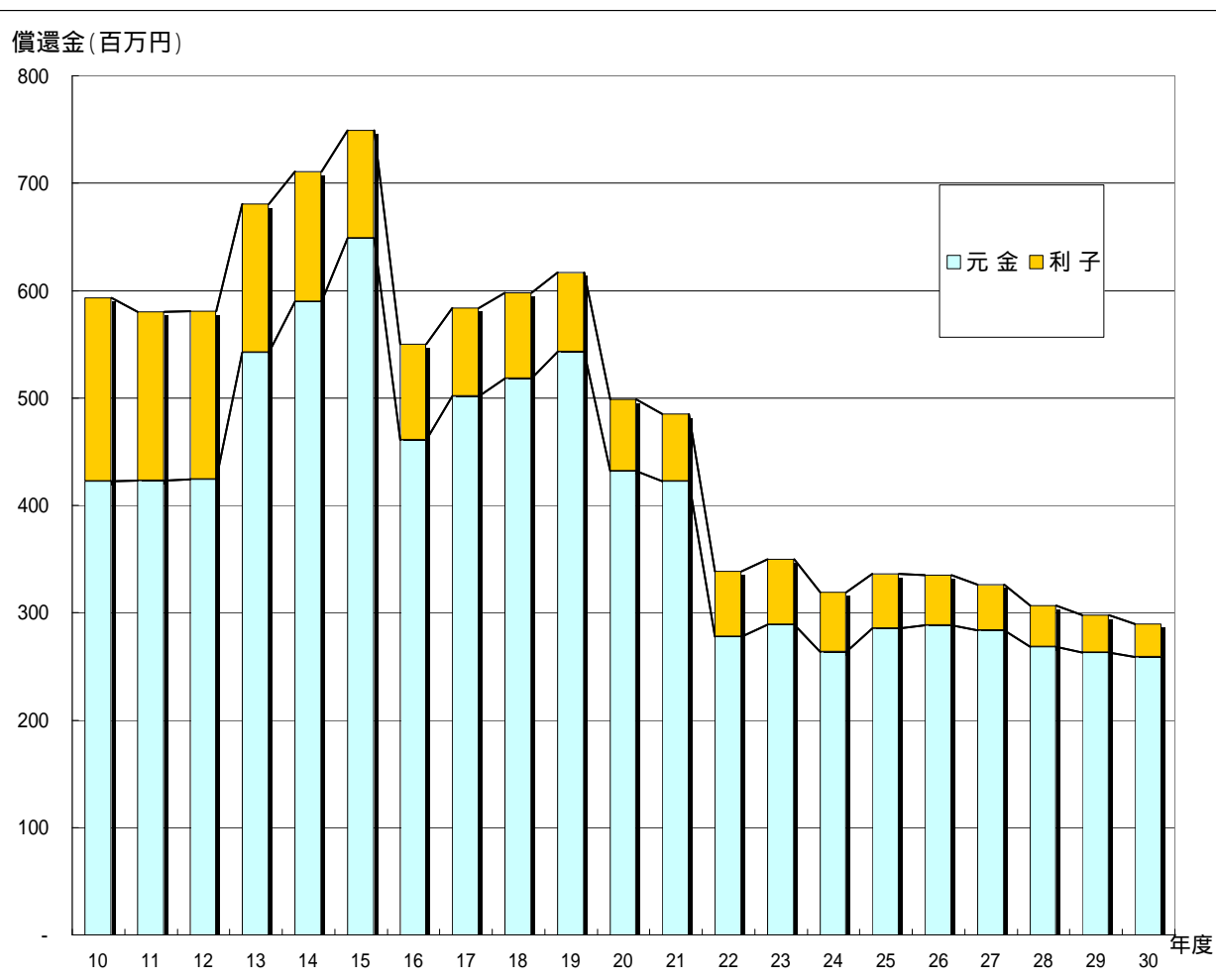
区 分	平成16年度末	平成17年度末	平成18年度末	平成19年度末	平成20年度末	平成21年度末	平成22年度末
一般会計債	4,115,694	4,229,992	4,133,971	3,993,944	3,898,828	3,928,255	4,179,712
一般公共事業債	166,150	151,238	134,963	123,726	115,228	113,417	100,445
公営住宅建設事業債	0	254,700	254,700	254,700	254,700	245,484	236,074
教育・福祉施設等整備事業債	515,140	434,541	430,534	485,372	538,482	587,330	550,166
一般単独事業債	1,631,970	1,339,155	1,067,230	767,516	529,910	316,151	244,985
厚生福祉施設整備事業債	156,899	144,189	131,008	117,336	103,155	88,446	73,188
財源対策債	237,656	189,681	136,952	83,179	49,782	24,562	20,788
減税補てん債	95,900	127,400	149,143	145,304	139,056	131,312	122,867
臨時税収補てん債	16,678	15,543	14,385	13,204	11,998	10,768	9,514
臨時財政対策債	1,278,100	1,558,544	1,802,377	1,993,379	2,148,877	2,405,876	2,819,659
調整債(昭和60～63年度分)	17,201	15,001	12,679	10,228	7,640	4,909	2,026
企業債	1,927,585	1,878,491	1,807,981	1,711,511	1,644,543	1,578,767	1,511,724
上水道事業債	1,927,585	1,878,491	1,807,981	1,711,511	1,644,543	1,578,767	1,511,724
総 合 計	6,043,279	6,108,483	5,941,952	5,705,455	5,543,371	5,507,022	5,691,436



9 年度別起債償還金

(単位:千円)

年度	償還金	元金	利子	件数
平成10年度	593,102	422,586	170,516	82
平成11年度	580,211	423,038	157,173	75
平成12年度	580,713	424,020	156,693	75
平成13年度	680,778	542,101	138,677	79
平成14年度	710,773	589,609	121,164	86
平成15年度	749,448	648,966	100,482	68
平成16年度	550,209	461,016	89,193	68
平成17年度	583,992	501,802	82,190	73
平成18年度	597,873	517,921	79,932	73
平成19年度	616,756	543,119	73,637	74
平成20年度	498,925	431,928	66,997	79
平成21年度	485,374	422,270	63,104	79
平成22年度	338,360	277,781	60,579	79
平成23年度	349,918	289,182	60,736	75
平成24年度	319,317	263,706	55,611	69
平成25年度	336,256	285,096	51,160	63
平成26年度	335,098	288,462	46,636	58
平成27年度	325,979	283,588	42,391	52
平成28年度	306,478	268,208	38,270	49
平成29年度	297,586	263,071	34,515	42
平成30年度	289,806	258,978	30,828	38



平成23年度以降は、新規借入分を含まず

10 実質公債費比率の状況

(単位:千円)

区分	地方債の 元利償還金 (繰上償還等を除く) A	地方債の 元利償還金に 準ずるもの B	元利償還金等に 充てられる特定財源 C	普通交付税の額の 基準財政需要額に 算入された地方債の 元利償還金 D	標準財政規模 E	実質公債費比率 (単年度)	実質公債費比率 (3カ年平均)
平成16年度	550,209	101,816	0	421,916	4,509,494	5.6%	-
平成17年度	583,992	100,754	0	384,428	4,503,849	7.3%	4.3%
平成18年度	597,873	103,531	4,975	418,453	4,497,183	7.2%	6.6%
平成19年度	616,756	107,995	5,349	428,972	4,563,030	7.0%	7.1%
平成20年度	498,925	115,464	5,349	391,999	4,586,472	5.2%	6.4%
平成21年度	485,375	117,128	14,517	364,584	4,581,333	5.3%	5.8%
平成22年度	339,268	103,265	14,516	378,503	4,735,746	1.1%	3.9%

