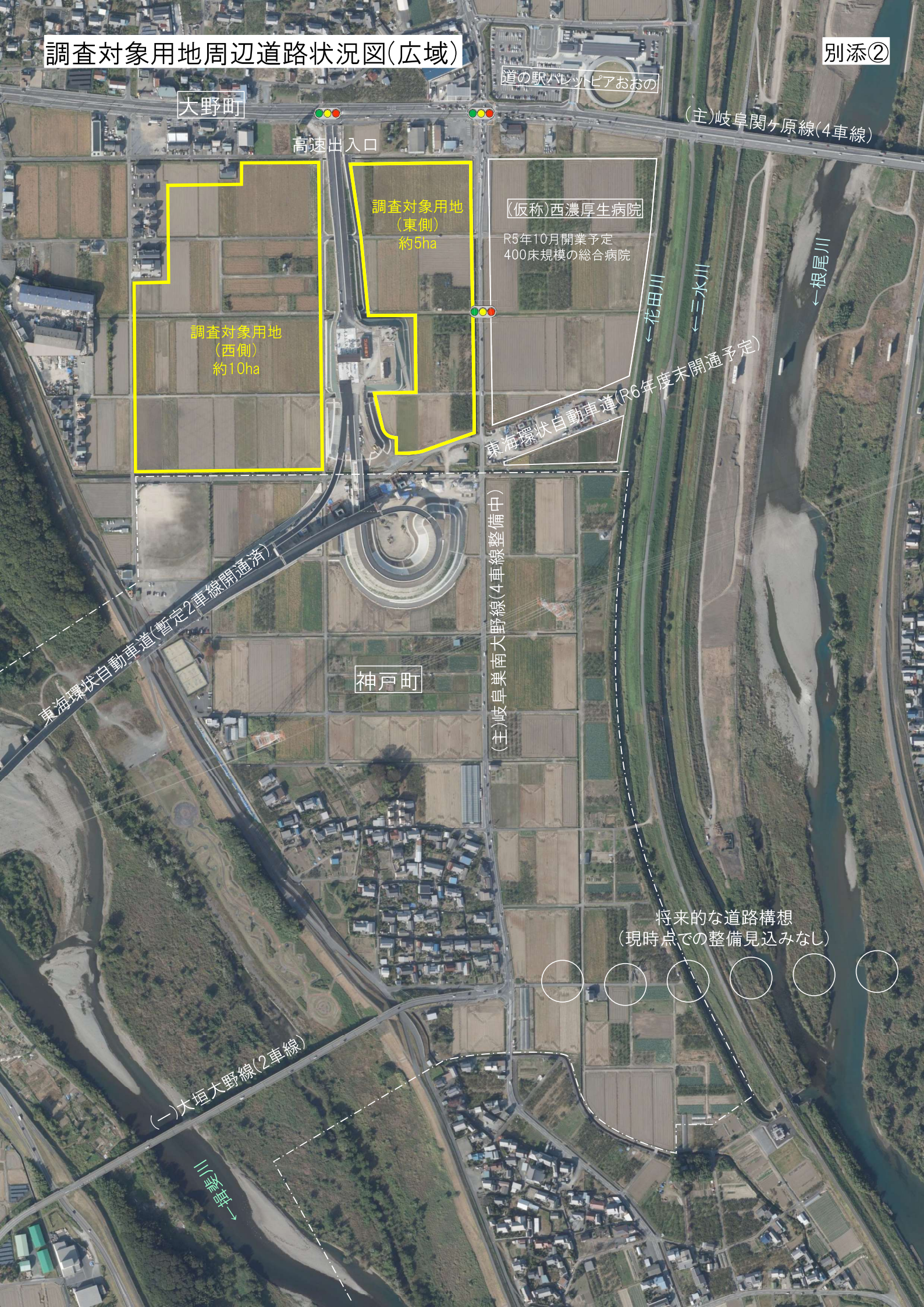


調査対象用地周辺道路状況図(広域)

別添②



大野町

高速出入口

道の駅パレットピアおおの

(主)岐阜関ヶ原線(4車線)

調査対象用地
(東側)
約5ha

〔仮称〕西濃厚生病院

R5年10月開業予定
400床規模の総合病院

調査対象用地
(西側)
約10ha

東海環状自動車道(R6年度末開通予定)

花田川

三水川

根尾川

神戸町

(主)岐阜南大野線(4車線整備中)

東海環状自動車道(暫定2車線開通済)

将来的な道路構想
(現時点での整備見込みなし)



(一)大垣大野線(2車線)

川登畔