

大野町 土砂災害ハザードマップ

土砂災害の前兆に注意しましょう。

土石流



破壊力が大きく、速度が速い

- 山腹や川底の石、土砂が長雨や集中豪雨などによって一気に下流へと押し流される現象です。
- 時速 20 ~ 40km という速度で一瞬のうちに人家や畑などを壊滅させてしまいます。

・山鳴りがする



・川の水がこり、水と一緒に倒れた木が流れてくる



・雨は降り続けているのに川の水が減る



・川の中でゴロゴロという音がしたり火花が見えたりする



・山全体がうなっているような音が生じたり、地震のようにふるえたり異常なおおきする



地すべり



緩やかな斜面でも起こる

- 斜面の一部あるいは全部が地下水の影響と重力によってゆっくりと斜面下方に移動する現象です。
- 移動する土壌の量が大きい場合、甚大な被害を及ぼします。

・地面がひびわれや段差ができる



・地面がひびわれ湧水が出る



・井戸水が濁る



・池の水が濁ったり、急に増えたり減ったりする



・風もないのに山の木がザワザワする



・わき水が増える



がけ崩れ



突発的かつ短時間で起こる

- 斜面の地表に近い部分が、雨水の浸透や地震等でゆるみ、突然、崩れ落ちる現象です。
- 崩れ始めてから、崩れ落ちるまでの時間がごく短く、人家の近くで起きると逃げ遅れる人も多く、人命を奪うことの多い災害です。

・がけから急に水がわき出る



・がけにひびわれができる



・がけから小石がバラバラ落ちてくる



・がけの上の木がゆれたり傾いたりする



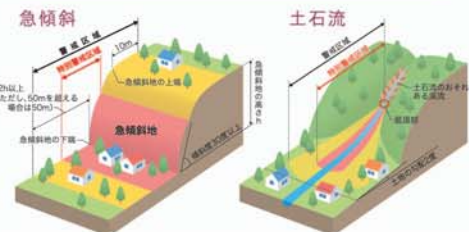
・がけから急に水がわき出る



・わき水の量が急に増えたり、吹き出したり急に止まったりする



土砂災害(特別)警戒区域について



※土砂災害は突然発生して一瞬にして襲ってくるため、発生前に防災情報入手し、早めに避難することが必要です。

土砂災害警戒区域(通称:イエローゾーン)

- 急傾斜地(傾斜度30°以上で高さ5m以上の急傾斜地で人家等がある場所。)
- 急傾斜地の上端から水平距離が10m以内の区域。
- 急傾斜地の下端から急傾斜地の高さの2倍以内(ただし、50mを超える場合は50m)の区域。
- 土石流の発生のおそれのある渓流において扇頂部から下流で勾配が2°以上の区域。

土砂災害特別警戒区域(通称:レッドゾーン)

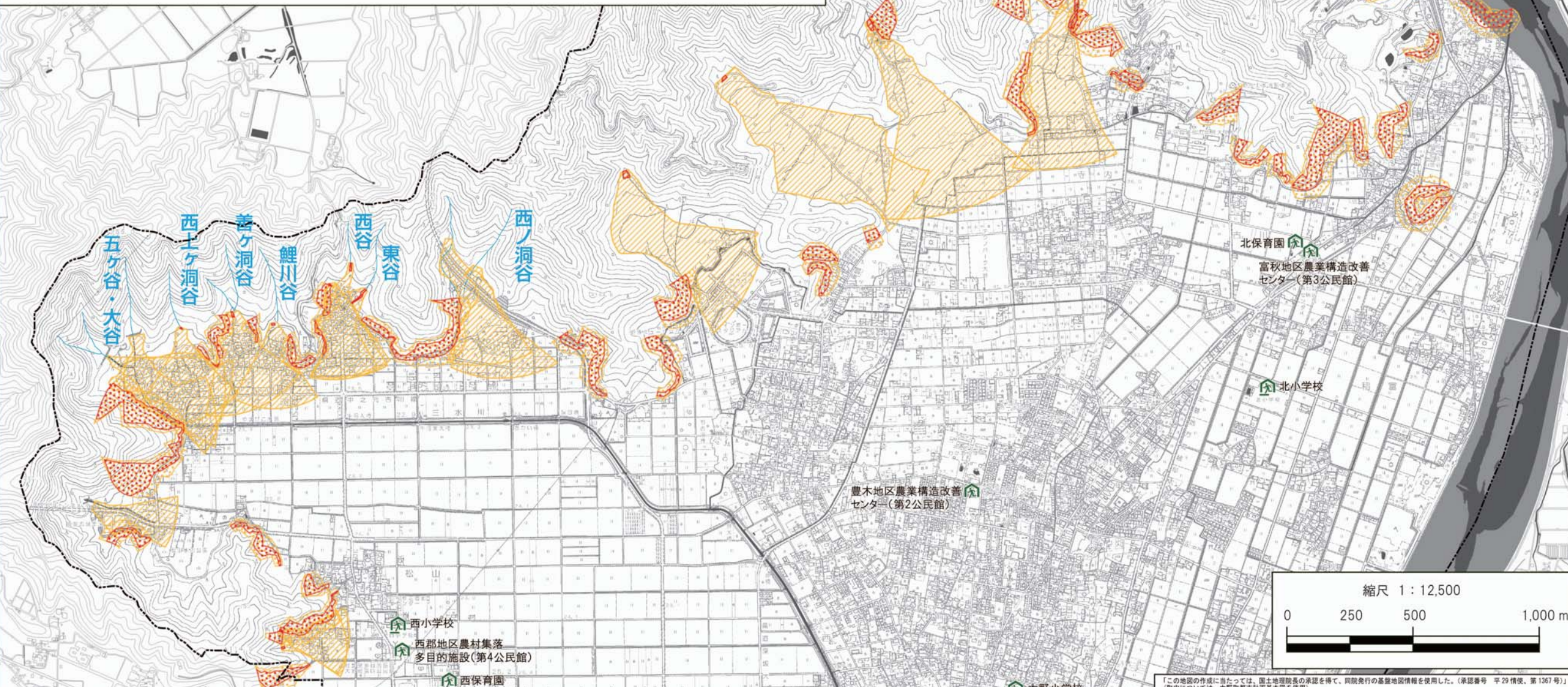
- 急傾斜地の崩壊や土石流に伴う土石により、建築物に大きな損壊が生じ、生命に危害が生ずるおそれのある区域。
- 建築物に対する規制があります。

土砂災害ハザードマップの見方

土砂災害特別警戒区域	
土石流	
急傾斜地の崩壊	
土砂災害警戒区域	
土石流	
急傾斜地の崩壊	

凡例(避難所等)

指定緊急避難場所	
指定避難所兼指定緊急避難場所	
指定避難所	
水位観測所	
町境界線	
土石流危険渓流	



指定避難所・指定緊急避難場所

水害時は使用できません

指定避難所 電話番号

町民体育館	☎32-2462
中央公民館	☎34-1222
町民武道館	-
福祉センター	☎34-2130
総合町民センター	☎32-1111
第1公民館	☎32-3810
東小学校	☎34-3100
町民宿泊研修所	☎35-0314
大野中学校	☎32-1521
大野小学校	☎32-1525
豊木地区農業構造改善センター(第2公民館)	☎32-0111
北小学校	☎34-1200
北保育園	☎32-1127
富秋地区農業構造改善センター(第3公民館)	☎32-2476
西小学校	☎32-0359
西保育園	☎32-1043
西郡地区農村集落多目的施設(第4公民館)	☎32-2446
揖斐郡消防組合防災センター	☎32-0119
中小学校	☎32-0576
揖東中学校	☎32-0503
鶯地区農村集落多目的施設(第5公民館)	☎35-2585
南小学校	☎35-2001
南保育園	☎35-2002
川合地区農村集落多目的施設(第6公民館)	☎35-2744
下座倉公民館	-
西濃環境整備組合	☎32-4153

指定緊急避難場所

町民東運動場	
東小学校屋外運動場	
大野中学校屋外運動場	
大野小学校屋外運動場	
北小学校屋外運動場	
西小学校屋外運動場	
中小学校屋外運動場	
揖東中学校屋外運動場	
南小学校屋外運動場	
西濃環境整備組合	
道の駅「ハレットピアおおの」(県域防災拠点)	

※各地区の指定避難所、指定緊急避難場所の配置や災害対応状況等については、洪水ハザードマップ面をご確認ください。



【この地図の作成に当たっては、国土地理院長の承認を得て、同院発行の基礎地図情報を使用した。(承認番号 平 29 情使、第 1367 号) (町内については、大野町地籍測量課を使用)】

イラスト：特定非営利活動法人 土砂災害防止広報センター