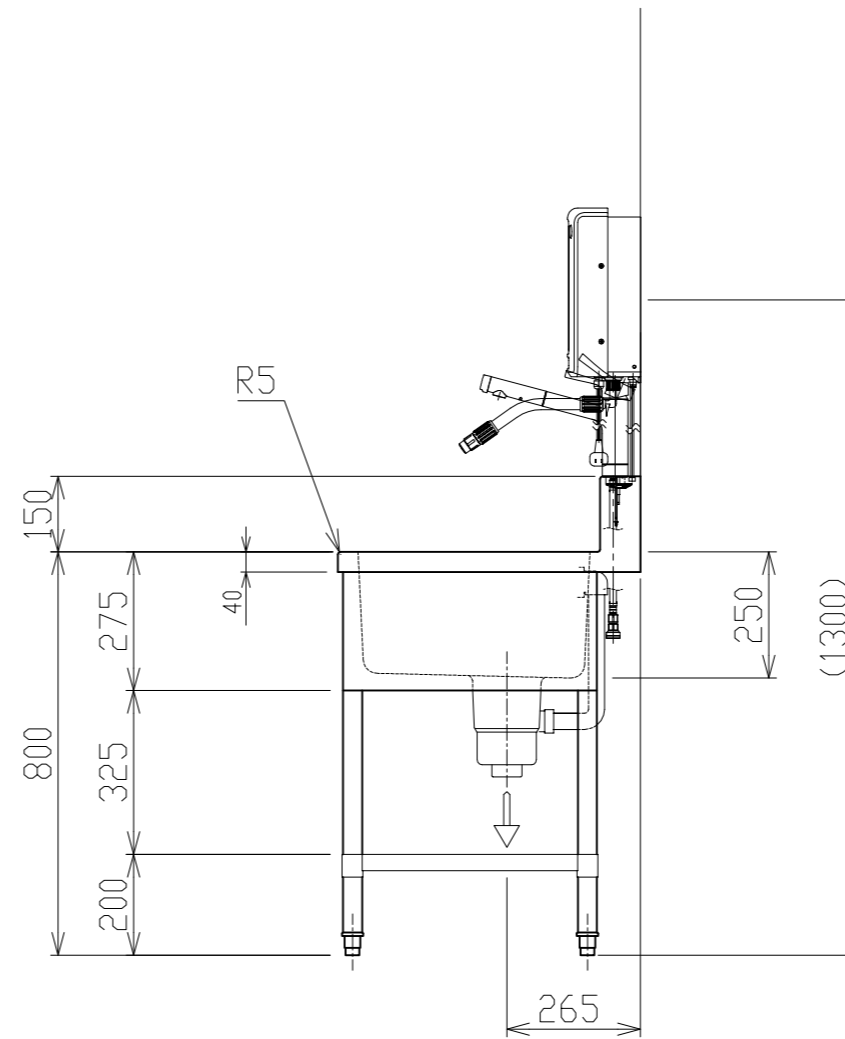
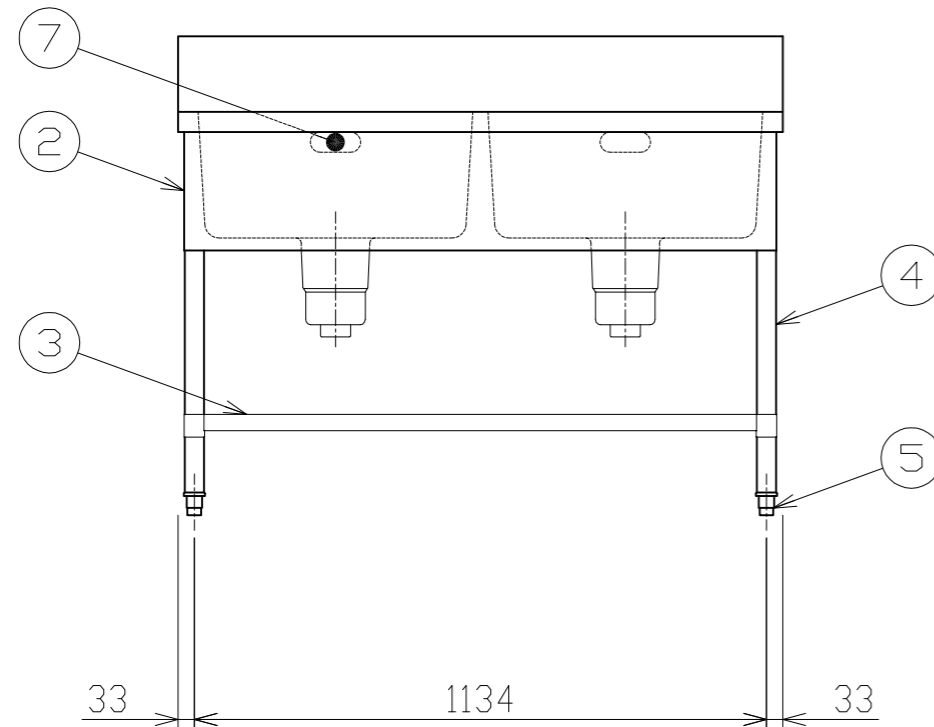
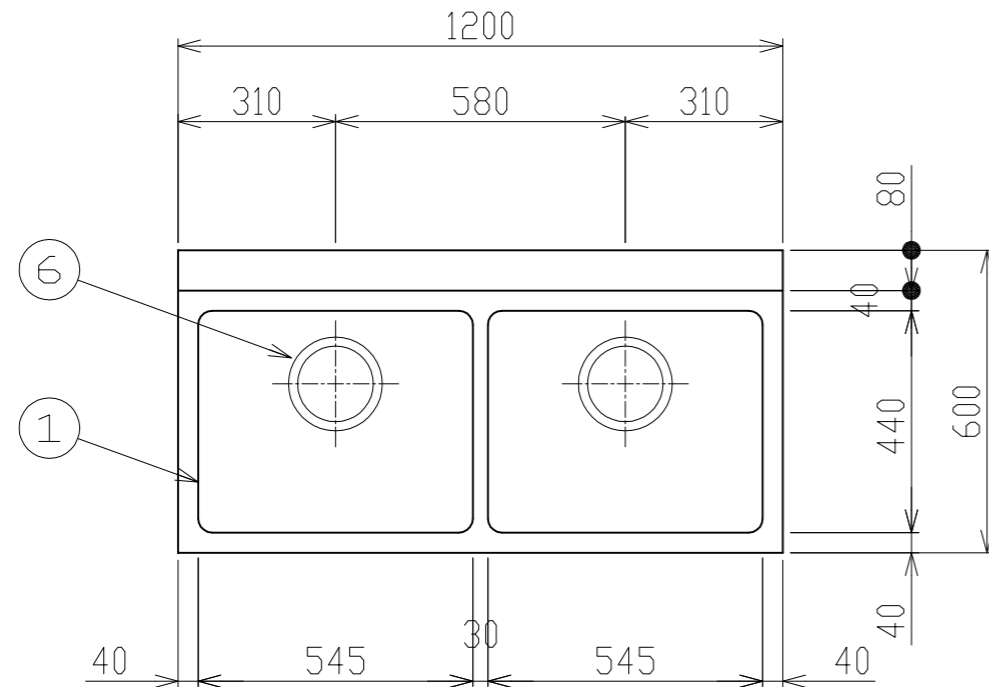
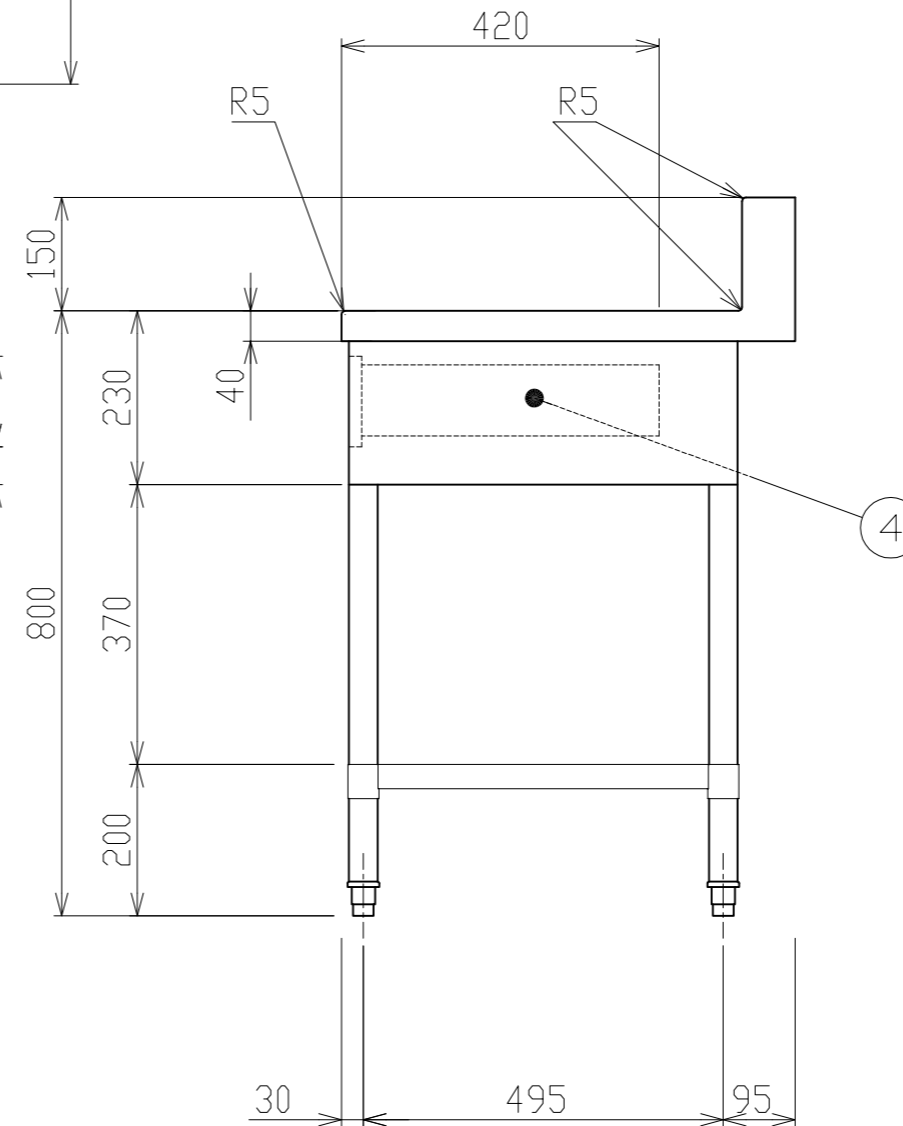
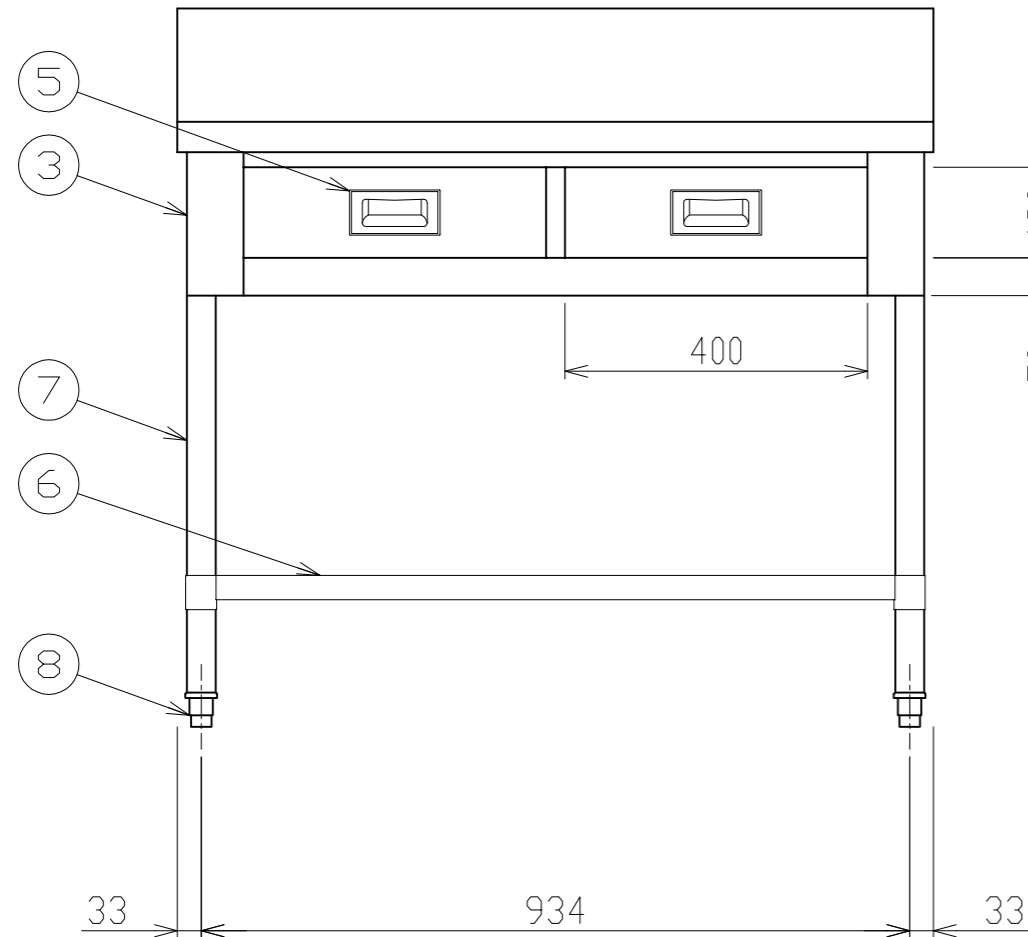
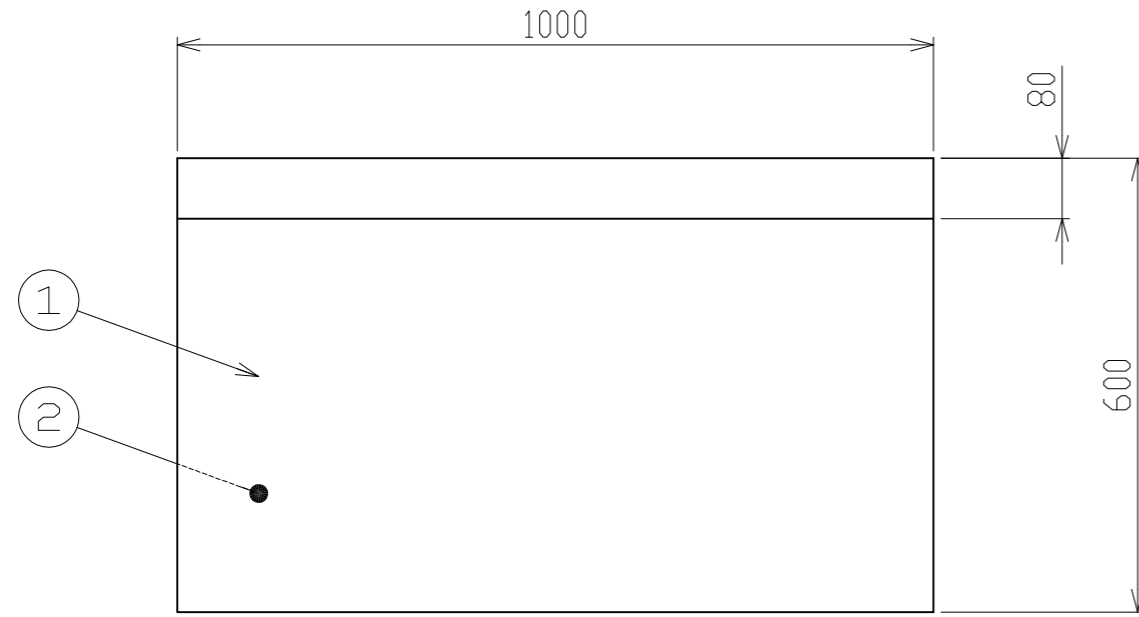


No.	品名 NAME	型式 MODEL	寸法 DIMENSION	台数 QUANTITY
	二槽シンク	BS2X-126特	1200 × 600 × 800	1

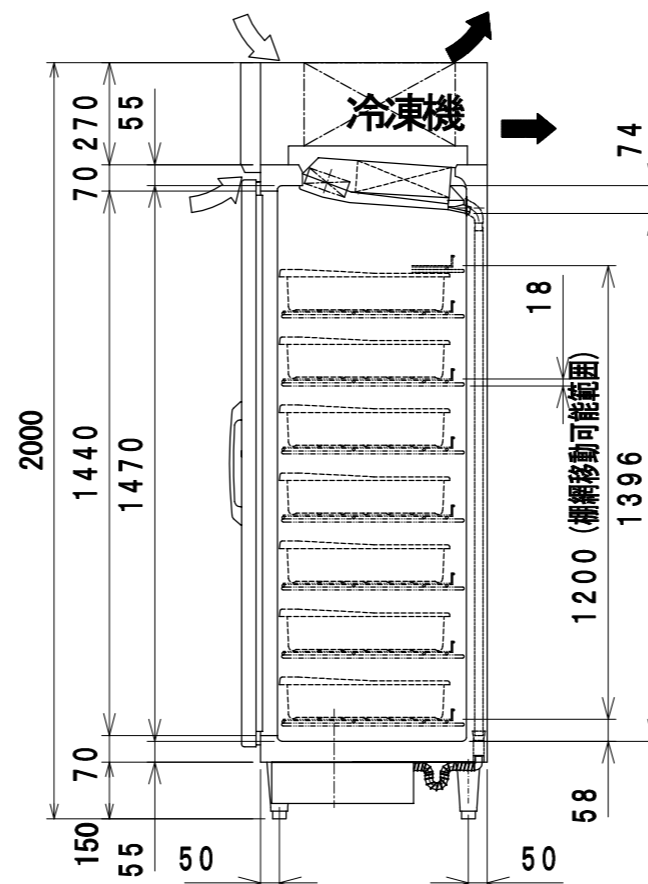
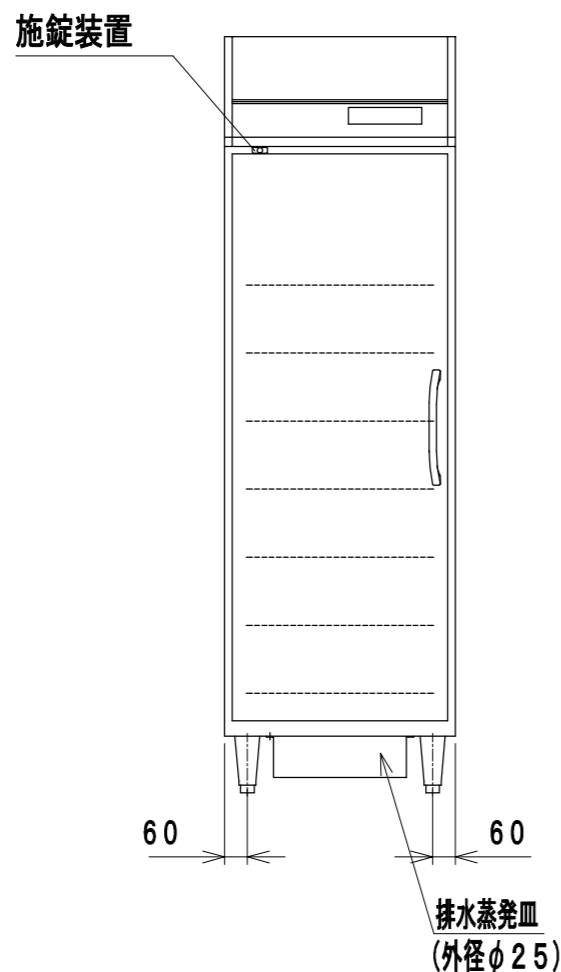
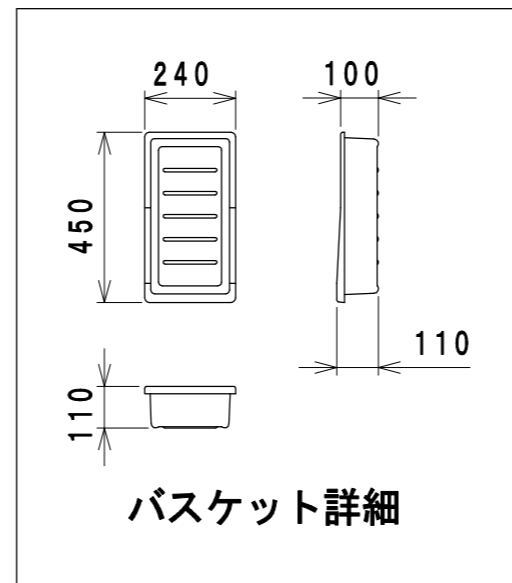
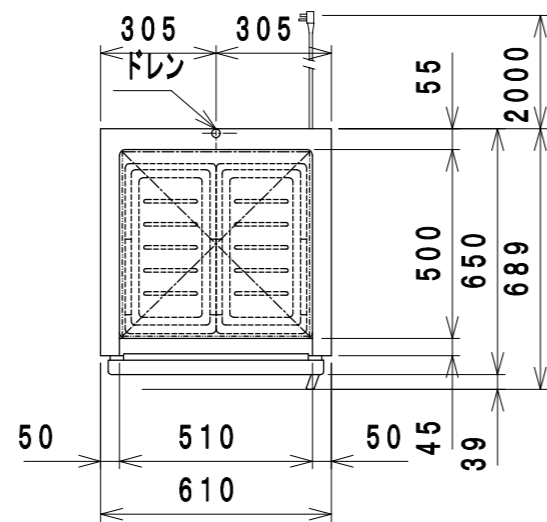
部番	品名	材質	備考
1	トップ(シンク)	SUS304	t1.0 No. 4仕上
2	化粧板	SUS304	t0.6 No. 4仕上
3	スノコ板	SUS304	t1.0 No. 4仕上 排水口ゴムリング付
4	脚	SUS304	t1.0 φ38
5	アジャスト	SUS304	
6	排水金具	ポリプロピレン	50A φ186キングドレン
7	オーバーフロー	塩ビ	金具: SUS304



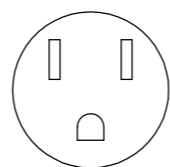
No.	品名 NAME	型式 MODEL	寸法 DIMENSION	台数 QUANTITY
	調理台引出し付		1000 × 600 × 800	1



部番	品名	材質	備考
1	トップ	SUS430 t1.0	No. 4仕上
2	トップ補強	ボンデ t1.0	
3	化粧板	SUS430 t0.8	No. 4仕上
4	引出し本体	SUS430 t0.8	
5	引出し取手	SUS304	
6	スノコ板	SUS430 t1.0	No. 4仕上
7	脚	SUS304 t1.0 φ38	
8	アジャスト	SUS304	



コンセント形状



電源コンセントは必ず接地極付を使用すること

品名	検食用冷凍庫		
機種名	GRN-062FX (改)		
寸法	外形 (mm) (幅×奥行×高さ)	610×650×2000	
	内形 (mm) (幅×奥行×高さ)	510×500×1470	
定格内容積 (L)	390		
製品質量 (kg)	80		
材質	外装	正面・側面 ステンレス鋼板 機械室パネル ステンレス鋼板 クリアコーティング 天・背面・底面 亜鉛鉄板	
	内装	ステンレス鋼板	
質	扉	外面 ステンレス鋼板 クリアコーティング 裏面 ステンレス鋼板 マグネット式1枚	
	断熱材	硬質発泡ポリウレタン	
	自在棚	鋼線樹脂コーティング	
冷却性能 (無負荷、周囲温度30℃)	-20℃以下		
冷却装置	圧縮機公称出力	180W	
	冷媒制御方法	キャピラリーチューブ	
	凝縮器	マイクロチャンネル強制空冷式	
	冷却器	フィンチューブ冷気強制循環式	
	冷媒	R1234yf	
	温度制御	マイコン制御 デジタル温度表示	
	霜取方式	マイコン制御 ヒーターデフロスト	
電源	適用ブレーカー容量	単相100V 15A 50/60Hz	
	適用コンセント形式	接地形 2極 15A 125V	
	許容電圧範囲 (V)	90~110	
電気特性	冷却時 (50/60Hz)	運転電流 (A)	3.2/3.2
		消費電力 (W)	285/285
	霜取時 (50/60Hz)	力率 (%)	88/88
		運転電流 (A)	3.7
	消費電力 (W)	364	
使用周囲温度 (℃)	5~35		
放熱量	310W		
脚・調節範囲	樹脂製、145~180mm		
付属品	棚網7枚、排水配管キット一式、バスケット14個、排水蒸発皿		
その他	凝縮器フィルター、施錠装置		

●仕様・外観につきましては改良の為予告なく変更することがあります。

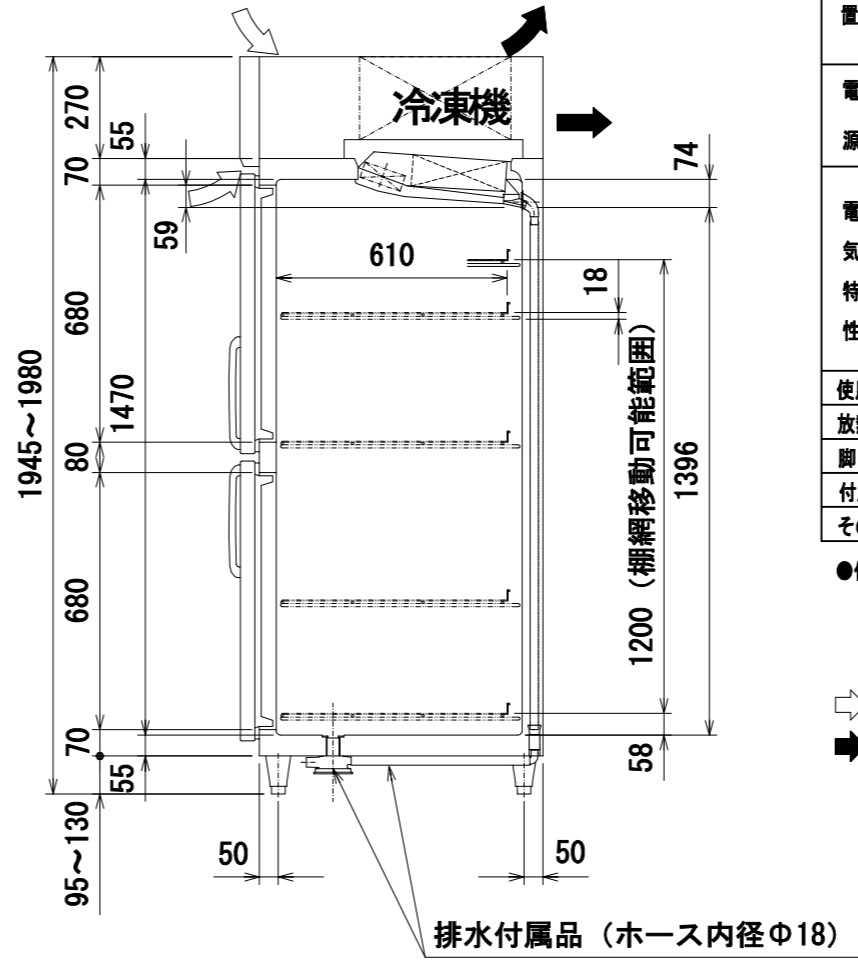
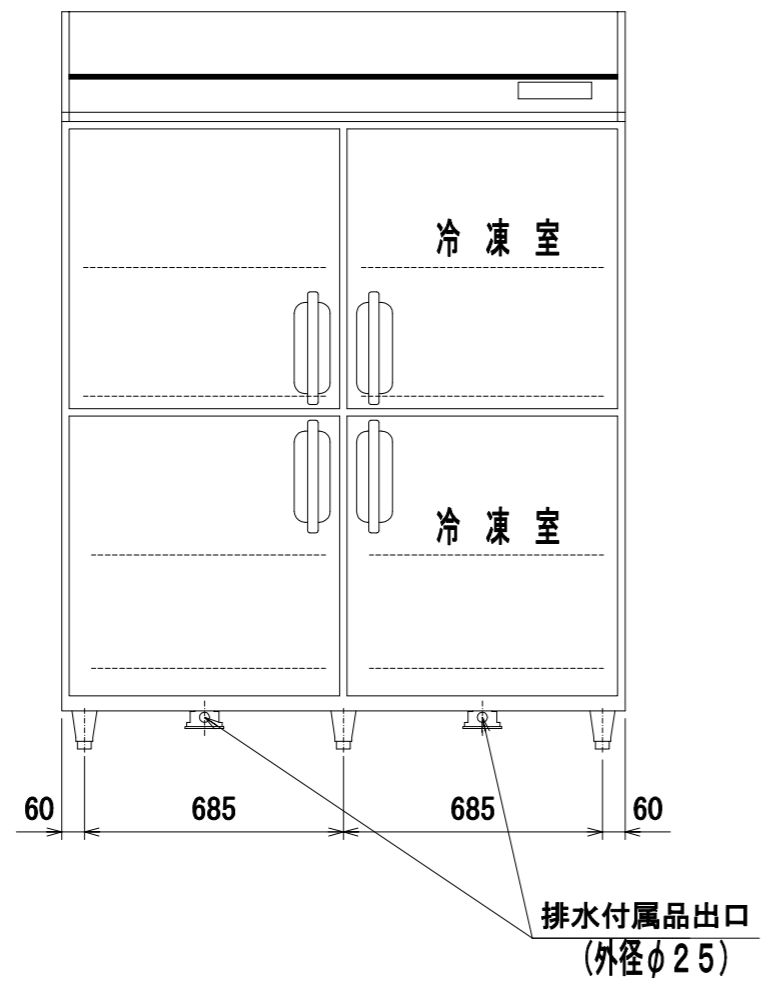
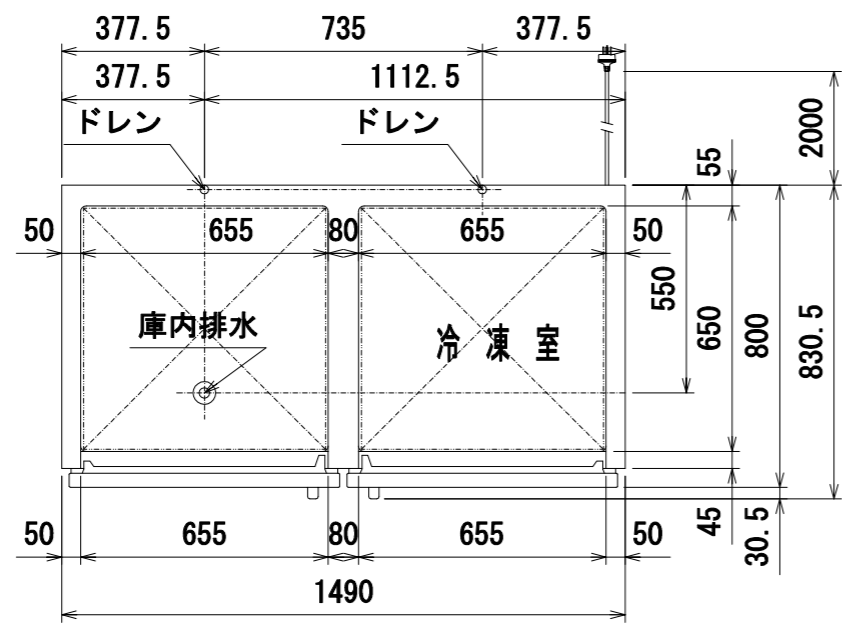
吸込  
吹出

- ▼仕様変更一覧
- ※ロング扉仕様
- ※扉逆仕様 (左ヒンジ)
- ※棚網3段追加
- ※施錠装置 (シリンダー錠)
- ※バスケット14個仕様
- ※排水蒸発装置付
- ※樹脂脚150mm

最小設置床面積

3.3m<sup>2</sup>以上

わずかに燃える冷媒を使用しております。冷媒が漏れたときにも安全に運用するために最小設置床面積以上の場所に設置してください。

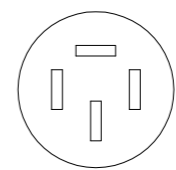


品名	業務用冷凍冷蔵庫		
機種名	GRD-152PDX		
寸法	外形 (mm) (幅×奥行×高さ)	1490×800×1950	
	内形 (mm) (幅×奥行×高さ)	冷凍室 655×650×1470 冷蔵室 655×650×1470	
定格内容積 (L)	冷凍室646 冷蔵室648		
製品質量 (kg)	170		
材質	外装	正面・側面 ステンレス鋼板 機械室パネル ステンレス鋼板 クリアコーティング 天・背面・底面 亜鉛鉄板	
	内装	ステンレス鋼板	
	扉	外面 ステンレス鋼板 クリアコーティング 裏面 樹脂成形品 マグネット式4枚	
	断熱材	硬質発泡ポリウレタン	
	自在棚	鋼線樹脂コーティング	
冷却性能 (無負荷、周囲温度30℃)	冷凍室 -20℃以下 冷蔵室 -5~10℃		
冷却装置	圧縮機公称出力	冷凍室220W 冷蔵室180W	
	冷媒制御方法	キャピラリーチューブ	
	凝縮器	マイクロチャンネル強制空冷式	
	冷却器	フィンチューブ冷気強制循環式	
	冷媒	冷凍室R1234yf 冷蔵室R1234yf	
	温度制御	マイコン制御 デジタル温度表示	
電源	霜取方式	マイコン制御 ヒーターデフロスト	
	適用ブレーカー容量	三相200V 10A 50/60Hz	
	適用コンセント形式	接地形 3極 20A 250V	
電気特性	冷却時 (50/60Hz)	許容電圧範囲 (V)	180~220
		運転電流 (A)	1.4/1.4
		始動電流 (A)	6.9/6.5
	霜取時 (50/60Hz)	消費電力 (W)	370/385
		力率 (%)	76/79
使用周囲温度 (℃)	5~35		
放熱量	990/1060W		
脚・調節範囲	樹脂製、95~130mm		
付属品	棚網8枚、排水配管キット一式		
その他	凝縮器フィルター		

●仕様・外観につきましては改良の為予告なく変更することがあります。



コンセント形状

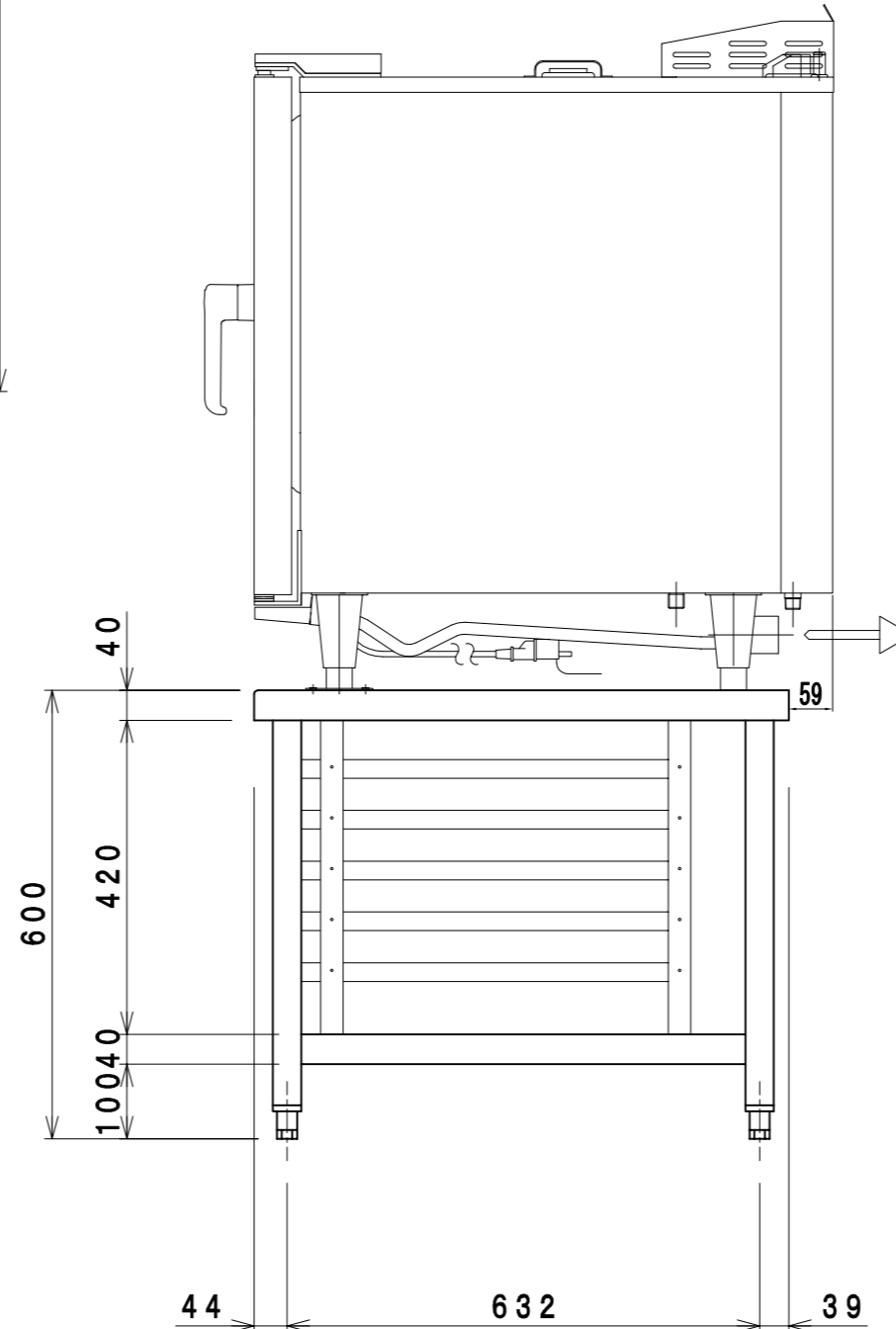
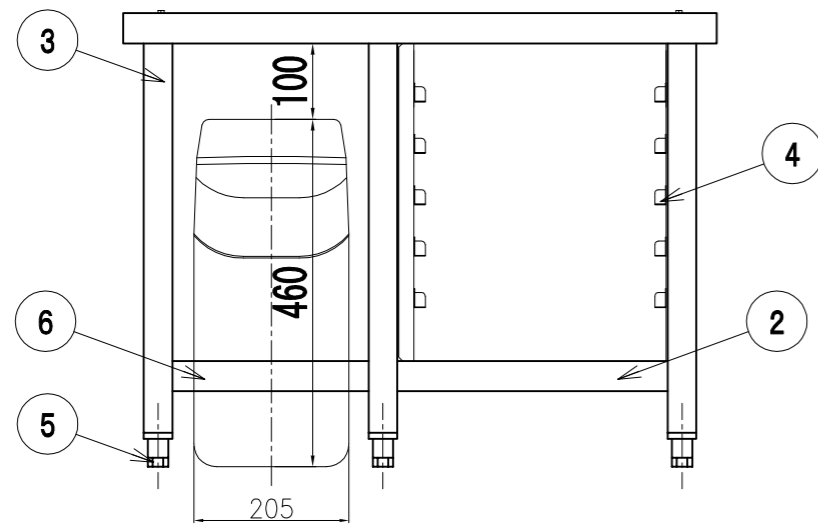
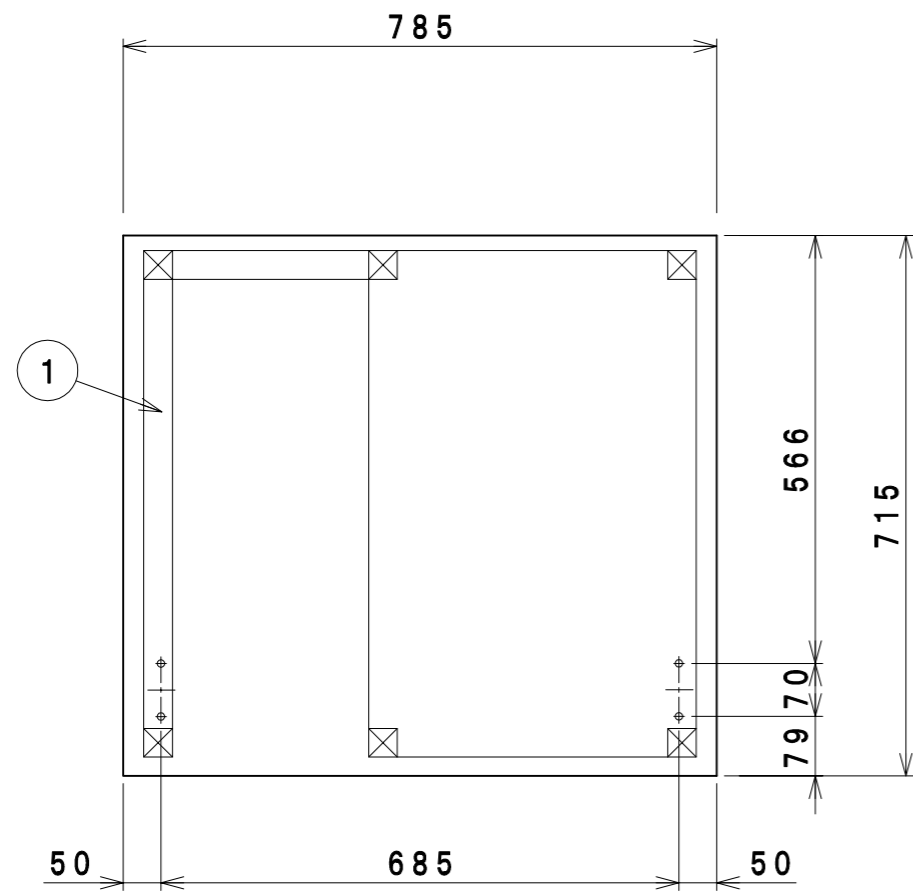


**最小設置床面積**  
**3.3m<sup>2</sup>以上**  
 わずかに燃える冷媒を使用しております。冷媒が漏れたときにも安全に運用するために最小設置床面積以上の場所に設置してください。

業務用総合厨房機器メーカー 株式会社マルゼン MARUZEN CO.,LTD.	変更事項 ALTERATION	尺度 SCALE A3:1/20	日付 DATE 2025.04.28	工事名 TITLE 大野町南こども園建設工事	図番 DRAWING No. No. C2
		設計 DESIGN 浅野	製図 DRAW 岡田	営業担当 CHARGE 岡田	図面名称 DRAWING CORD 冷凍冷蔵庫
					台数 QUANTITY 1

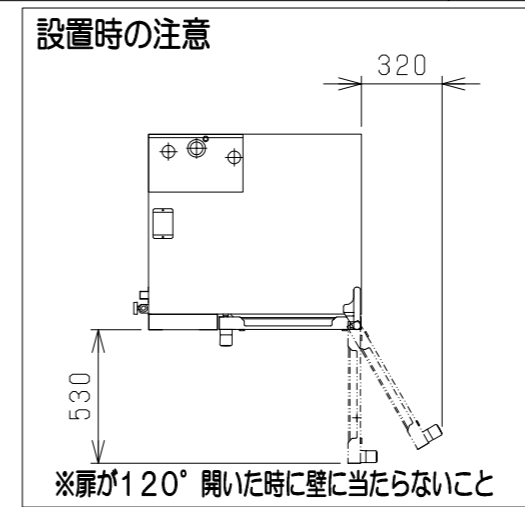
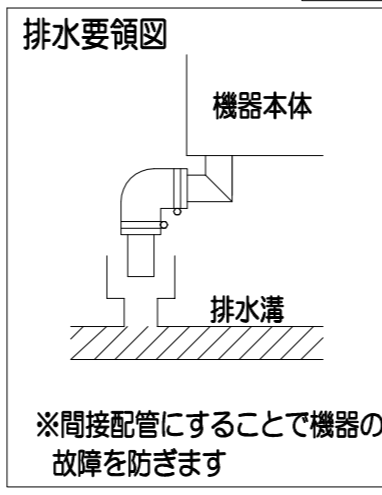
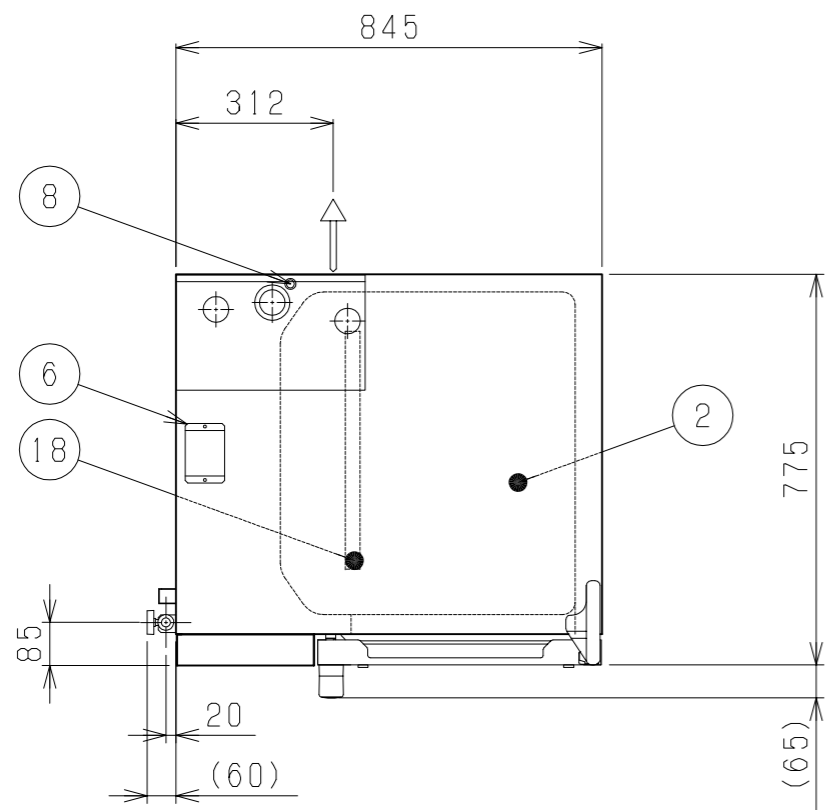
No.	品名 NAME	型式 MODEL	寸法 DIMENSION	台数 QUANTITY
	スーパースチーム 棚付専用架台	SSC-10DST特	785 × 715 × 600	

製品重量	28kg
適用機種	SSC-06 (R) SD, 10 (R) SD SSC-06 (R) D, 10 (R) D SSCX-06 (R) D, 10 (R) D SSCG-06 (R) D, 10 (R) D SSCGX-06 (R) D, 10 (R) D



部番	品名	材質	備考
1	トップ	SUS304	
2	平棚	SUS430	
3	フレーム	SUS304	38.5角パイプ
4	棚レール	SUS304	5段 ピッチ68mm
5	アジャスト	SUS304	
6	三方フレーム 前枠なし	SUS304	38.5角パイプ

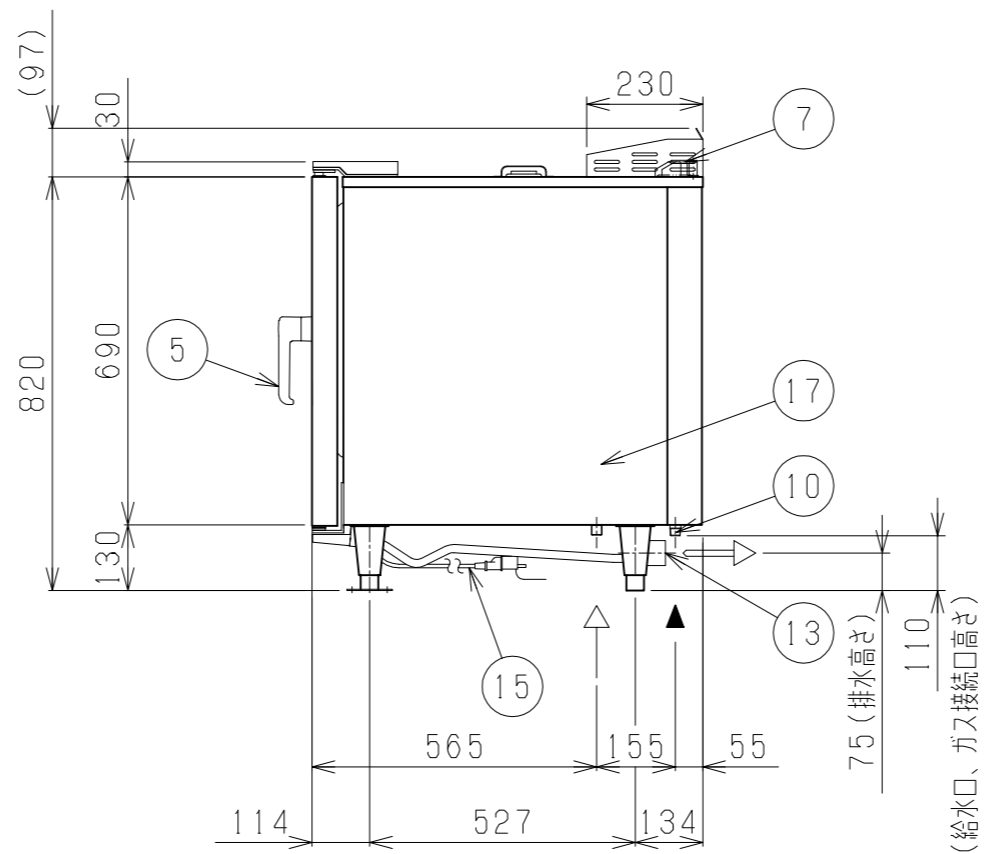
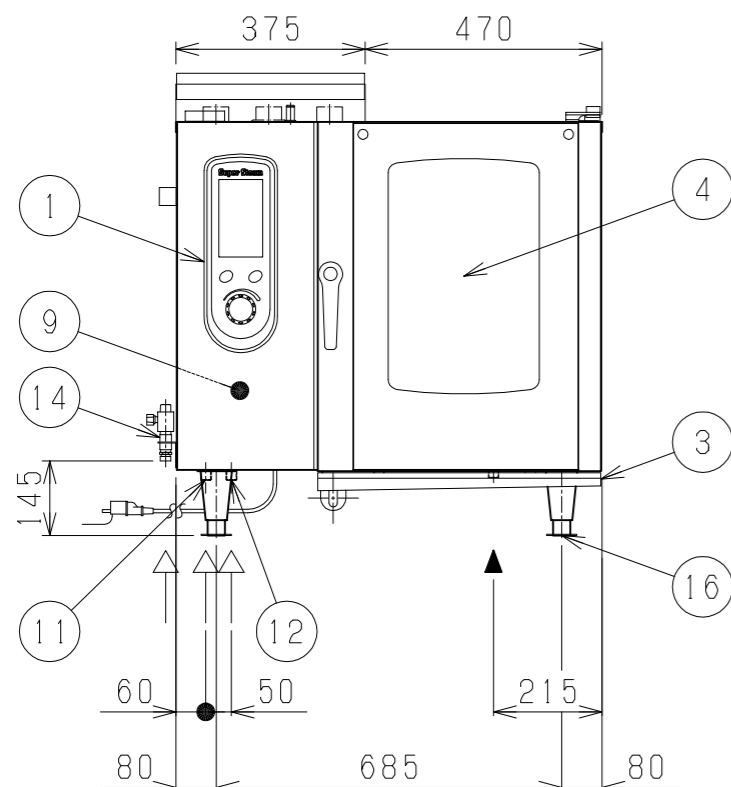
No.	品名 NAME	型式 MODEL	寸法 DIMENSION	台数 QUANTITY
	スチームコンベクションオープン ガス式	SSCG-06D	845 × 775 × 820	



温度調節範囲	熱風	30℃～300℃
	コンヒム	50℃～300℃
構造	庫内と熱交換部は	30℃～100℃
	庫内加熱方法	20℃～99℃

庫内と熱交換部は吸入フィルターにて仕切り  
庫内加熱方法：熱交換パイプによる間接加熱方式

種類	デラックスシリーズ 軟水器付
オープン庫内有効寸法	445 (W) × 640 (D) × 480 (H)
庫内棚段数	6段 ピッチ68mm
ホテルパン収納枚数	1 / 1GN (深さ65mm) × 6
ガス消費量	都市ガス 14.4kW (12,400kcal/h) LPガス 14.4kW (1.03kg/h)
ガス接続口	都市ガス 15A (R1/2) LPガス 15A (R1/2)
定格電源	単相 100V 50/60Hz 460VA
定格消費電力	320W
必要手元開閉器容量	15A
バーナー種類	ステンレス製 強制燃焼バーナー × 2
安全装置	空焚き防止装置 (バイメタル方式) 立ち消え安全装置 (フレームロッド方式) 庫内異常過熱防止装置 (液膨張方式)
製品重量	154kg
付属品	1 / 1焼網 (3), 耐熱手袋 (1セット), 洗剤 (2L), 洗剤スプレーガン (1), ハンドシャワー (1), 減圧逆弁 (1), 排水用シリコンエルボ φ48用 (1), ステンレスパイプ φ48.6 (1), メニューブック (1), 軟水器 (1) : カートリッジ式



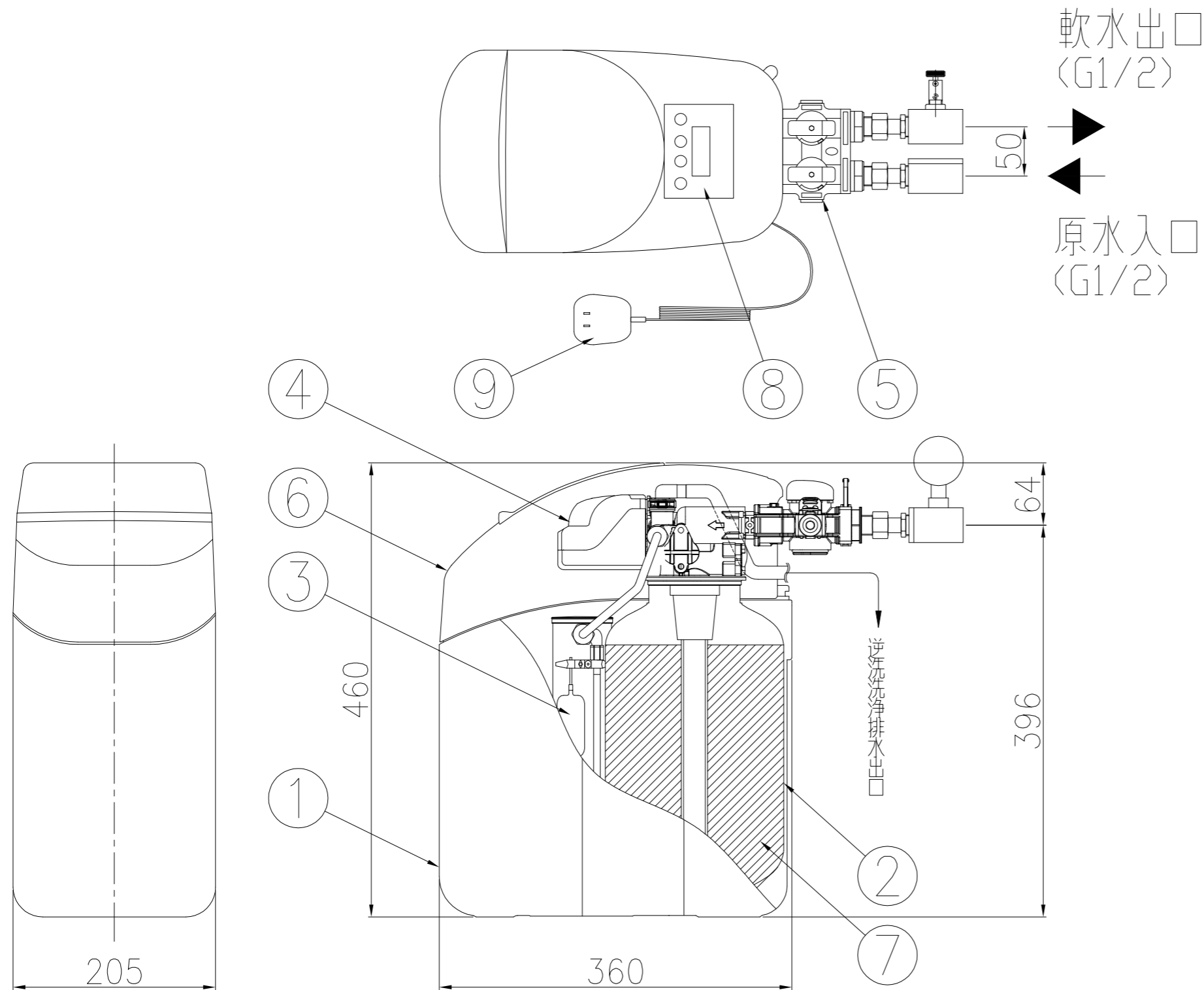
部番	品名	材質	備考
1	操作パネル	SUS304	No. 4仕上
2	オープン庫内	SUS304	
3	本体汁受け	SUS304	
4	扉	SUS304	2重ガラス (強化ガラス)、LED付
5	扉ハンドル	樹脂	
6	ダンパー		φ50
7	排気筒	SUS304	
8	除去剤入口	SUS304	φ16 (ゴムキャップ付)
9	蒸気発生装置	SUS304	
10	ガス接続口		15A (R1/2)
11	給水口 (原水用)		15A (G1/2)
12	給水口 (軟水用)		15A (G1/2)
13	排水口		φ50 (シリコンエルボ使用時: φ48)
14	ハンドシャワー給水口		15A (G1/2) 原水用: パルプ付
15	電源コード		2m プラグ付き (接地アダプター付)
16	アジャスト	SUS304	前アジャスト: フランジレッグ (SUS304) 調整幅: 0 ~ +20mm
17	本体	SUS304	No. 4仕上
18	吸込フィルター	SUS304	

※ 給水口・パルプは、15Aフレキシブルホース接続としてください。  
 ※ 改善の為、仕様及び外観を予告なしに変更することがあります。  
 ※ 設置上の注意 熱機器の設置については安全の為、消防法の設置基準に従って設置してください。

JIA 形式認証番号 T19E001002

業務用総合厨房機器メーカー <b>株式会社マルゼン</b> MARUZEN CO.,LTD.	変更事項 ALTERATION	尺度 SCALE A3:1/15	日付 DATE 2025.04.28	工事名 TITLE 大野町南こども園建設工事	図番 DRAWING No. No. C4
		設計 DESIGN 浅野	製図 DRAW 岡田	営業担当 CHARGE 岡田	図面名称 DRAWING CORD ガススチコン スーパーsteam

2013.01.29	誤記訂正	K.N	△
2013.01.21	電源コード長さ記載、誤記訂正	K.N	△
2013.01.08	一部部材変更	K.N	△
2012.12.14	一部部材変更	K.N	△
変更年月日	変更内容	担当	改訂
	変更履歴		



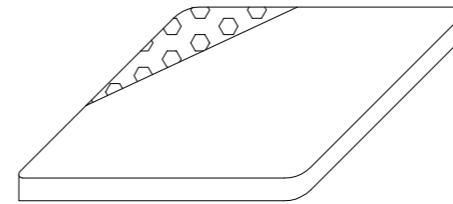
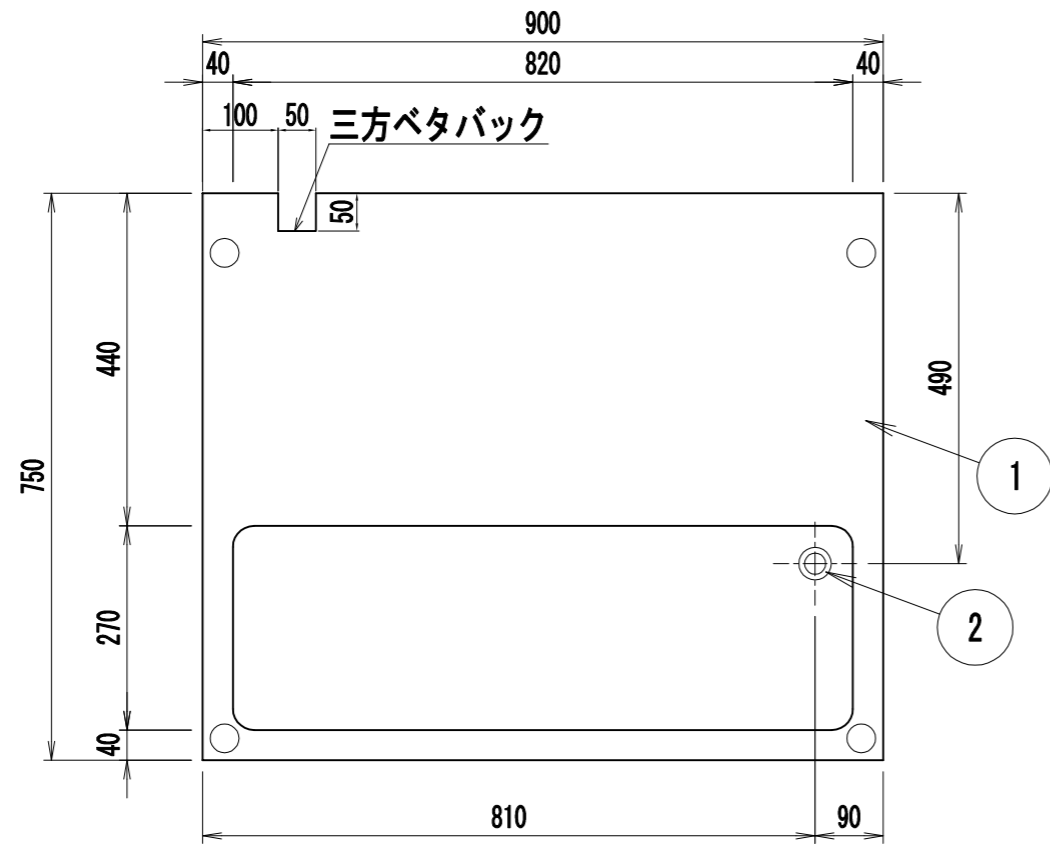
型式	単位	MSX-10
種類	-	I形
イオン交換樹脂量	L	4.5
標準通水量	m <sup>3</sup> /hr(L/分)	0.24(4)
最大採水量 ※1	m <sup>3</sup> /1サイクル	3.5
使用圧力	MPa(kgf/cm <sup>2</sup> )	0.15 ~ 0.35(1.5 ~ 3.6)
配管接続口径	A	13
再生所要時間	分	約35
最高使用温度	℃	40
耐圧性	MPa(kgf/cm <sup>2</sup> )	0.8(8.2)
電源	V	100(50/60Hz)
消費電力	W	3
食塩使用量	kg/1サイクル	1.0
再生水使用量 △	m <sup>3</sup> /1サイクル	0.065

標準付属品：SUSチース(1/2"×1/4")×2, 片ナットユニオン×1, 片ナットユニオン(逆止弁入り)×1, 圧力計×1, 検水蛇口×1, 硬度指示薬(ビーカー付)×1, オーバーフローホース(φ12×φ15)1m×1, 排水ホース(φ12×φ18)2m×1

※1 原水硬度 50mg/L のとき

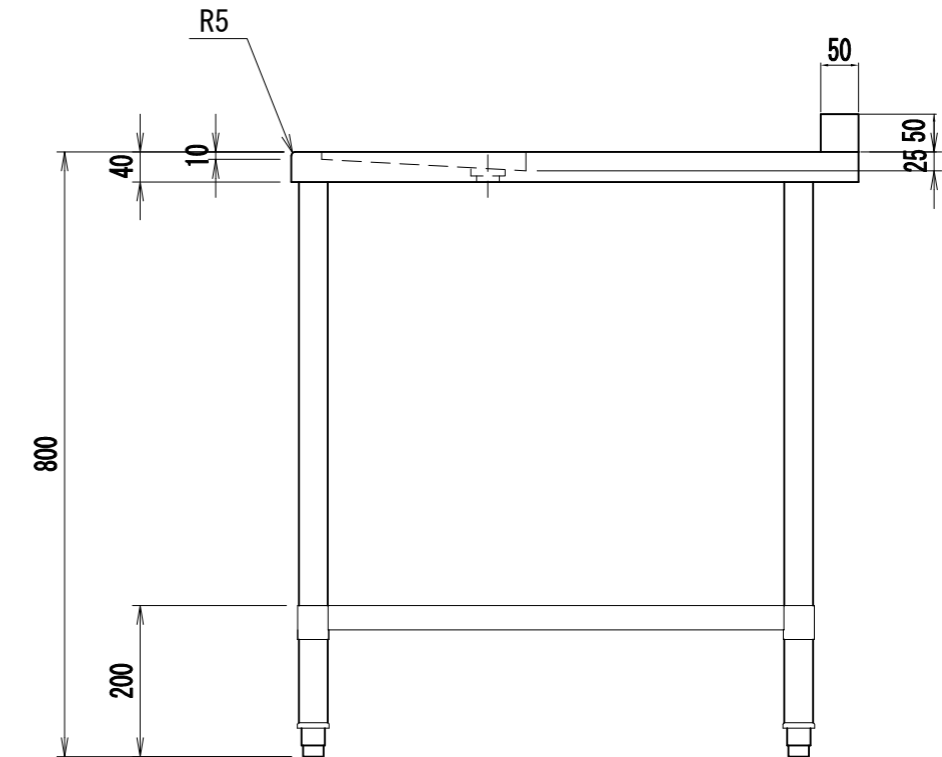
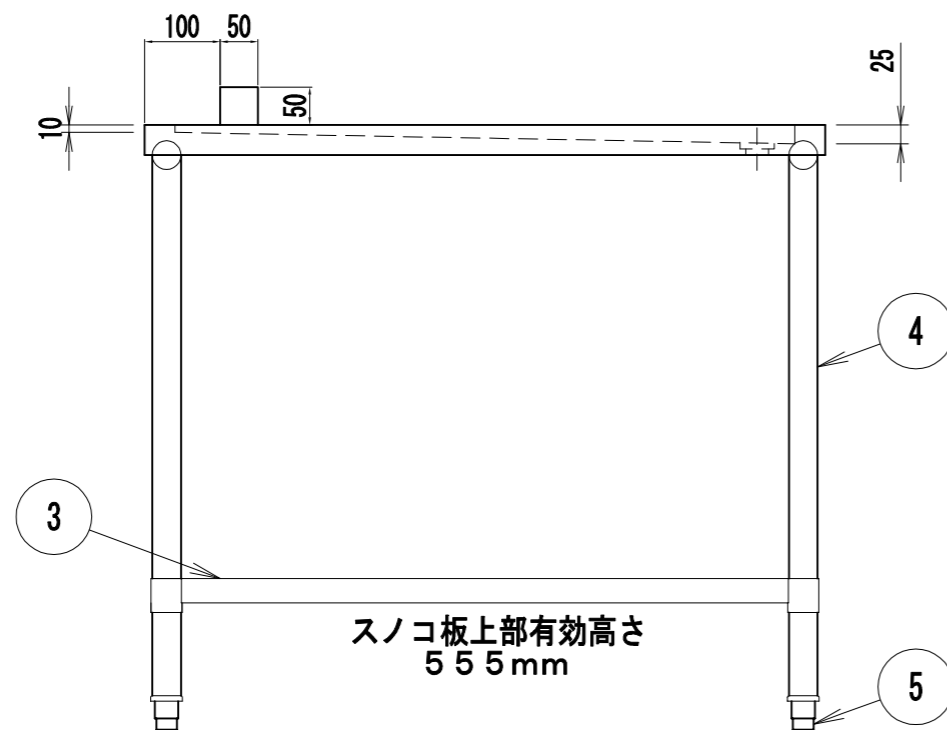
△	9	電源アダプター		コード1.8m
	8	操作パネル		
	7	イオン交換樹脂		
	6	ヘッドカバー	ABS	
	5	バイパスバルブ	PPO	
	4	コントロールバルブ	PPO	
	3	フロートバルブ	ABS	
	2	樹脂筒	PE,PG	
	1	食塩槽	PE	
品番	部品名		材質	摘要
品名	全自動軟水器 MSX-10 外観図			承認 H.S
				確認 H.S
				担当 K.N
作成日	'12年08月24日	三角法	縮尺	1/5
図面番号	MSX-10-001		改定	R4

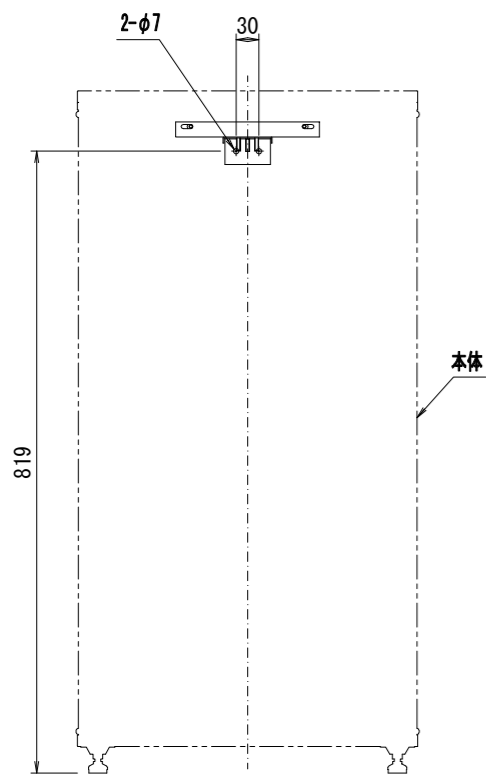
No.	品名 NAME	型式 MODEL	寸法 DIMENSION	台数 QUANTITY
	水切シンク パンチング板付		900 × 750 × 800	



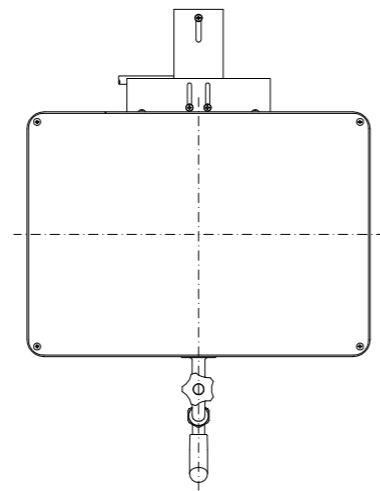
パンチング板 アザ折り(3分割)  
 \*\*NC不可 φ3 PITCH5mm\*\*

部番	品名	材質	備考
1	トップ(水切り)	SUS430	t1.0 No. 4仕上
2	排水金具網栓	C3604	クロムメッキ仕上 25A
3	スノコ板	SUS430	t1.0 No. 4仕上
4	脚	SUS304	t1.0 φ38
5	アジャスト	SUS304	





本体



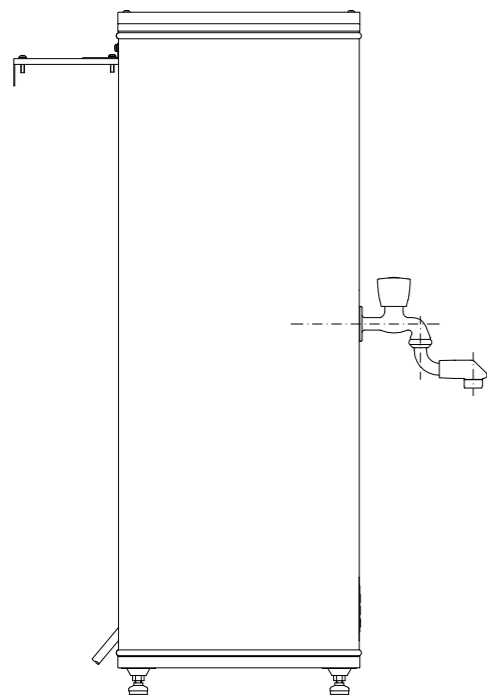
平面図

シリーズ	電源		単相100V					単相200V					三相200V(仕様変更)				
	貯湯量(L)	kW	0.75	1.5	2.0	0.75	1.5	2.0	3.0	4.0	5.0	0.75	1.5	225	3.0	4.5	
ETC	12		○	△	△	○	△	△	△	△	△	○	△	△	△	△	
	20	▼	○	△	△	○	△	△	△	△	○	△	△	△	△	△	
	45		○	△	△	○	△	△	△	△	○	△	△	△	△	△	
	60		○	△	△	○	△	△	△	△	○	△	△	△	△	△	
	90		○	△	△	○	△	△	△	△	○	△	△	△	△	△	
ETR	12		○	△	△	○	△	△	△	△	○	△	△	△	△	△	
	20	▼	○	△	△	○	△	△	△	△	○	△	△	△	△	△	
	30		○	△	△	○	△	△	△	△	○	△	△	△	△	△	
	45		○	△	△	○	△	△	△	△	○	△	△	△	△	△	
	65		○	△	△	○	△	△	△	△	○	△	△	△	△	△	

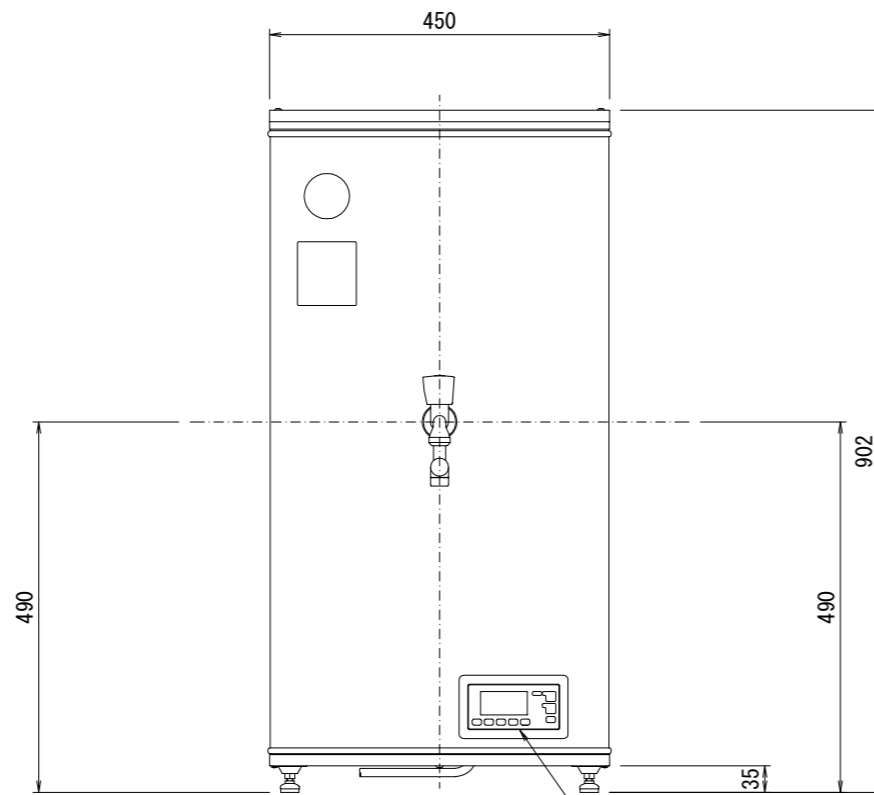
標準プラグ表

プラグ	電源	
	ヒーター容量	三相200V 6kW以下
プラグ	NEMA番号 規格準拠品	(明工社 MH2576)
	定格	250V20A 接地3P
	極配置 刃側	
対応コンセント	パナソニック 上段挿込型 下段露出型	WF2420BK/WK WK2420K
	アメリカン電機 上段挿込型 下段露出型	4220 4221
	明工社 上段挿込型 下段露出型	MH2876 MH2887
	極配置 受け側	

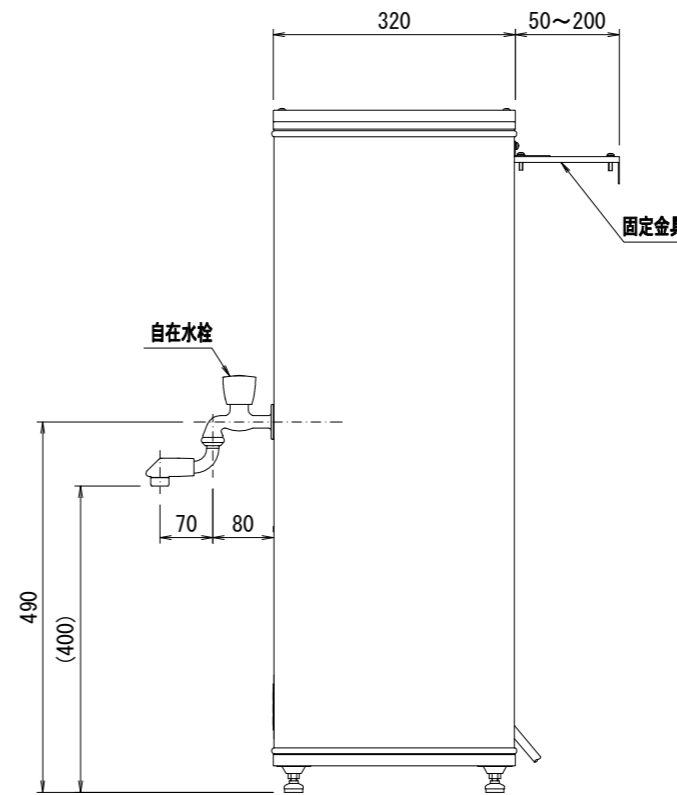
固定金具取付図



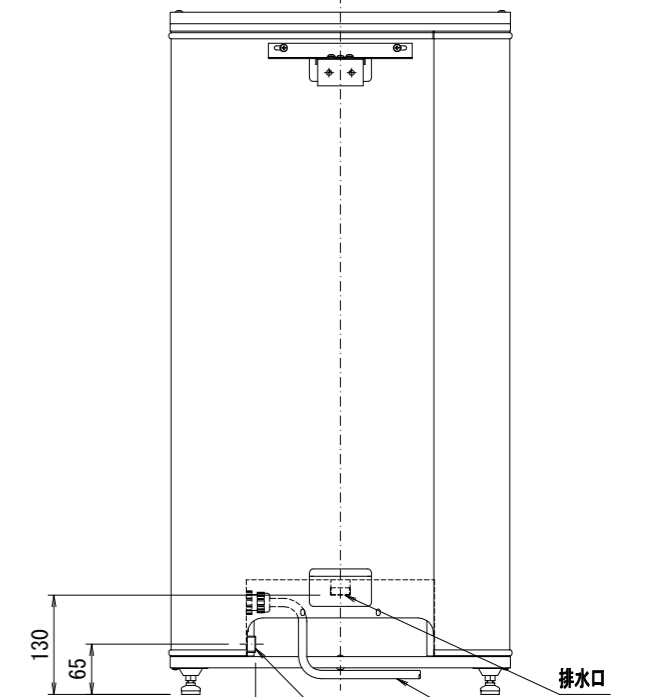
左側面図



正面図



右側面図



背面図

業務用総合厨房機器メーカー  
 株式会社マルゼン  
 MARUZEN CO.,LTD.

変更事項 ALTERATION

尺度 SCALE  
A3:1/10  
設計 DESIGN  
浅野

日付 DATE  
2025.08.15

製図 DRAW  
営業担当 CHARGE  
岡田

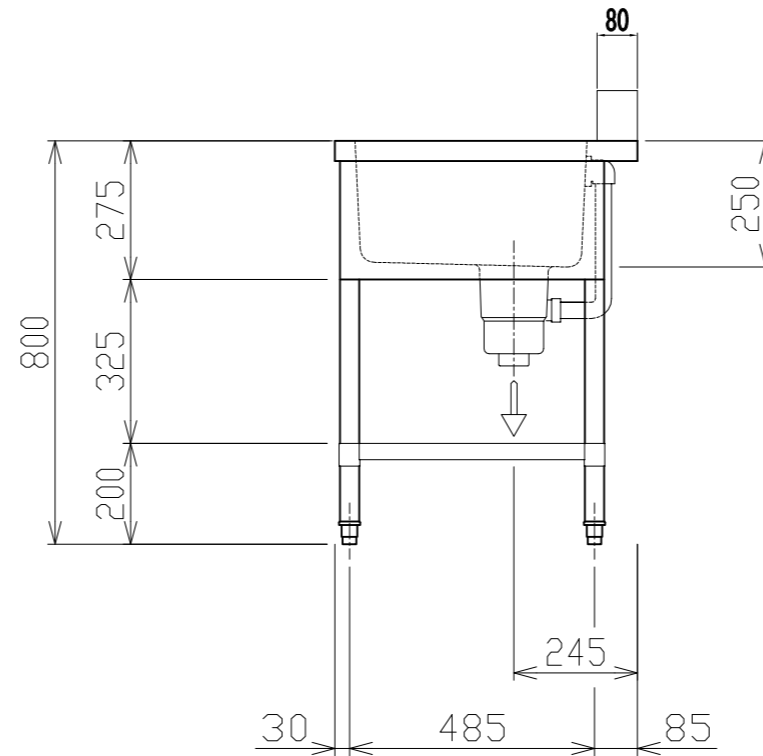
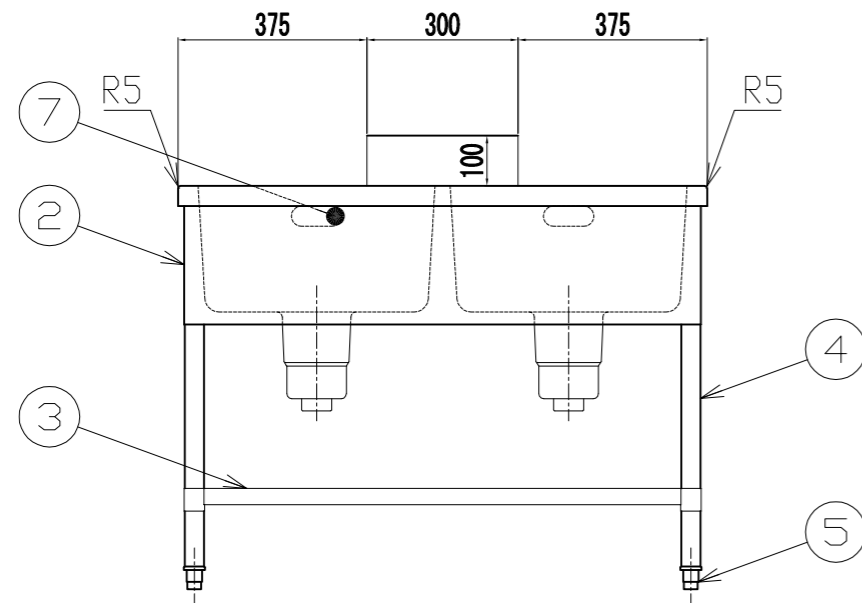
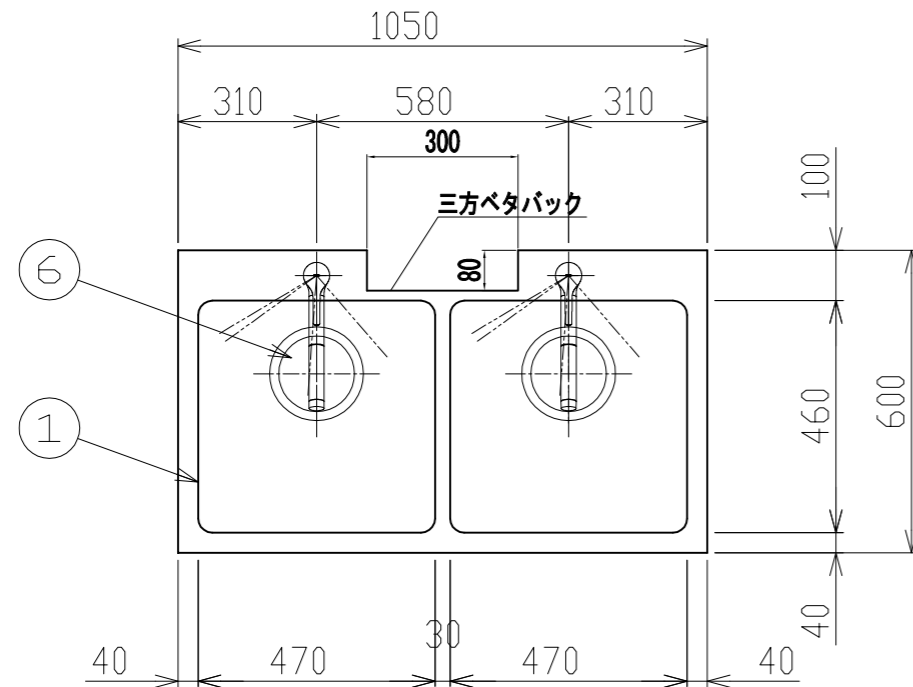
工事名 TITLE  
大野町南こども園建設工事  
図面名称 DRAWING CORD  
電気温水器

図番 DRAWING No.  
No. C7

納品日 DELIVERY DATE  
/ /  
台数 QUANTITY  
1

No.	品名 NAME	型式 MODEL	寸法 DIMENSION	台数 QUANTITY
	二槽シンク		1050 × 600 × 800	1

外形寸法	間口	奥行	高さ
	1050	600	800
付属品	50A排水ホース 0.8m (2)		



部番	品名	材質	備考
1	トップ(シンク)	SUS430	t1.0 No. 4仕上
2	化粧板	SUS430	t0.6 No. 4仕上
3	スノコ板	SUS430	t1.0 No. 4仕上 排水口ゴムリング付
4	脚	SUS304	t1.0 φ38
5	アジャスト	SUS304	
6	排水金具	ポリプロピレン	50A φ186キングドレン
7	オーバーフロー	塩ビ	金具:SUS304

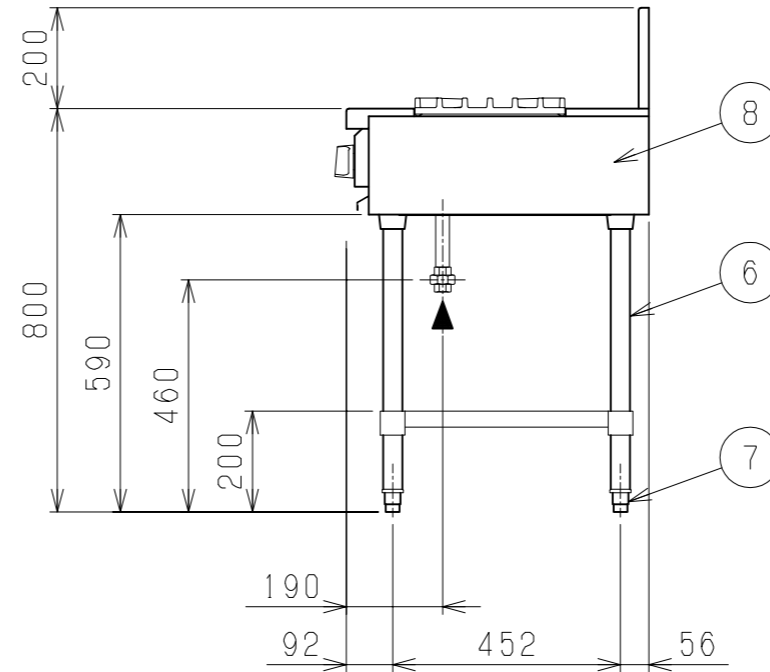
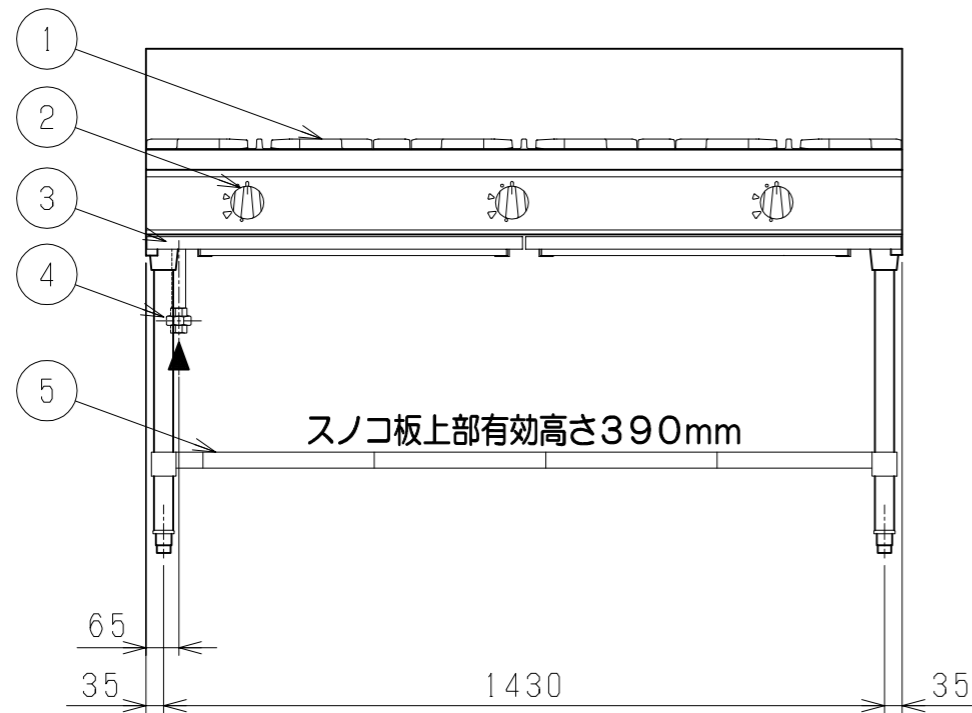
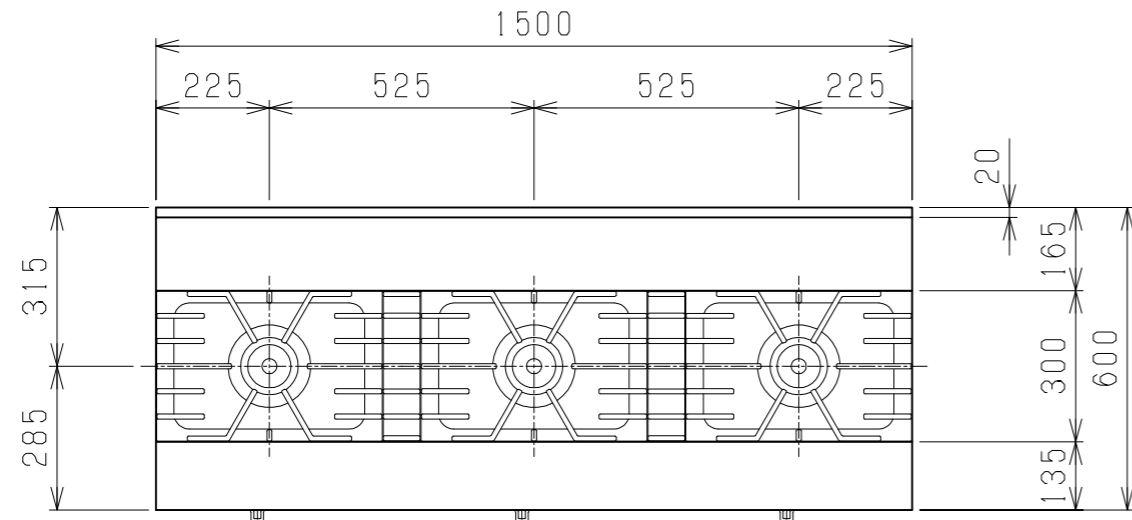
※ 改善の為、仕様及び外観を予告なしに変更することがあります。

No.	品名 NAME	型式 MODEL	寸法 DIMENSION	台数 QUANTITY
	NEWパワークックガステーブル	RGT-1563D	1500 × 600 × 800	

種類	片面式	
ガス消費量	都市ガス	40.1kW (34,500kcal/h)
	LPガス	38.4kW (2,75kg/h)
ガス接続口	都市ガス	20A (ユニオン)
	LPガス	20A (ユニオン)
トッパバーナー種類	鋳鉄製 ユニバーサルバーナー (φ165) × 3	
製品重量	118kg	


部番	品名	材質	備考
1	五徳	FC	黒塗装
2	ガスコック		圧電式自動点火
3	汁受け引き出し	SUS430	
4	ガス接続口		20A (ユニオン)
5	スノコ板	SUS430	No. 4仕上 (取外し方式・4分割)
6	脚	SUS304	φ38
7	アジャスト	SUS304	調整幅: -15~+25mm
8	本体	SUS430	No. 4仕上

可燃物などからの離隔距離 (cm)			
上方	側方	後方	前方
フード	30以上	15以上	
* 床面は不燃構造とすること。 * 場所・電源等は取扱説明書の (工事編) に従って正しく行ってください。			

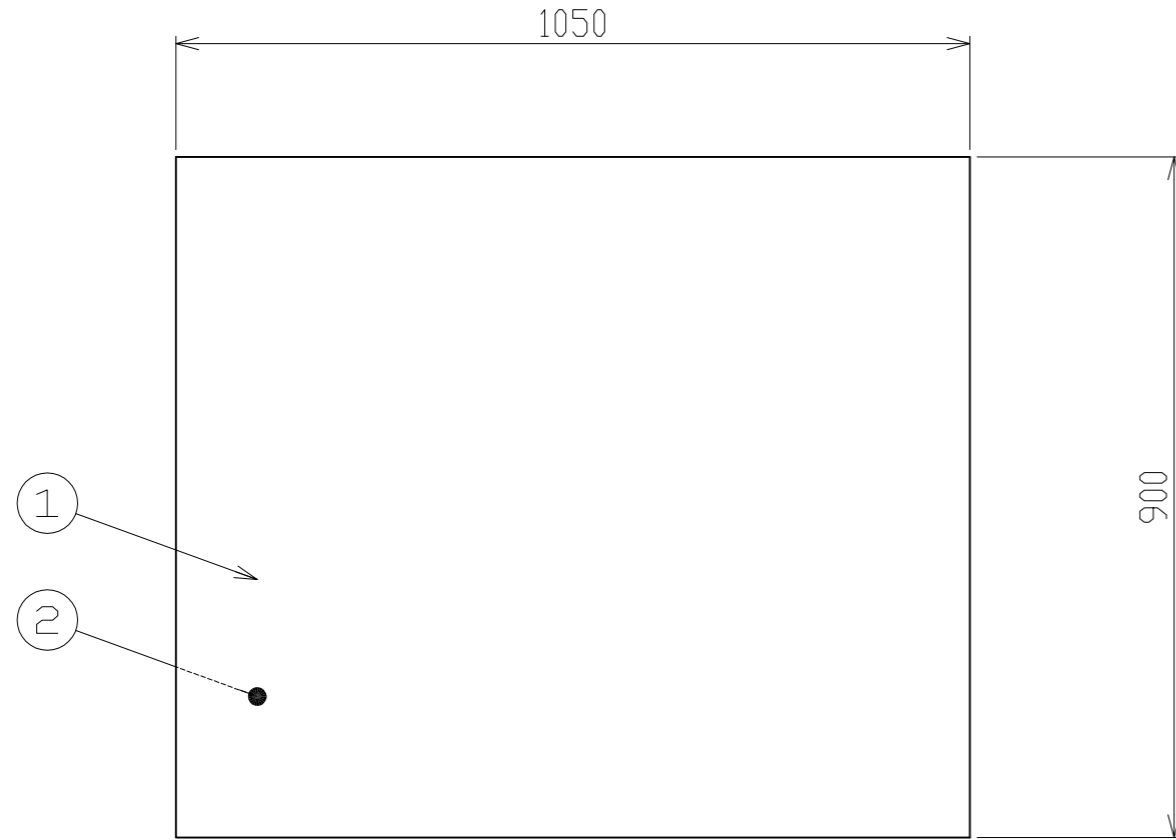


- \* 設置上の注意 熱機器の設置については安全の為、消防法の設置基準に従って設置してください。
- \* 改善の為、仕様及び外観を予告なしに変更することがあります。

JIA 形式認証番号	T19E001038
------------	------------

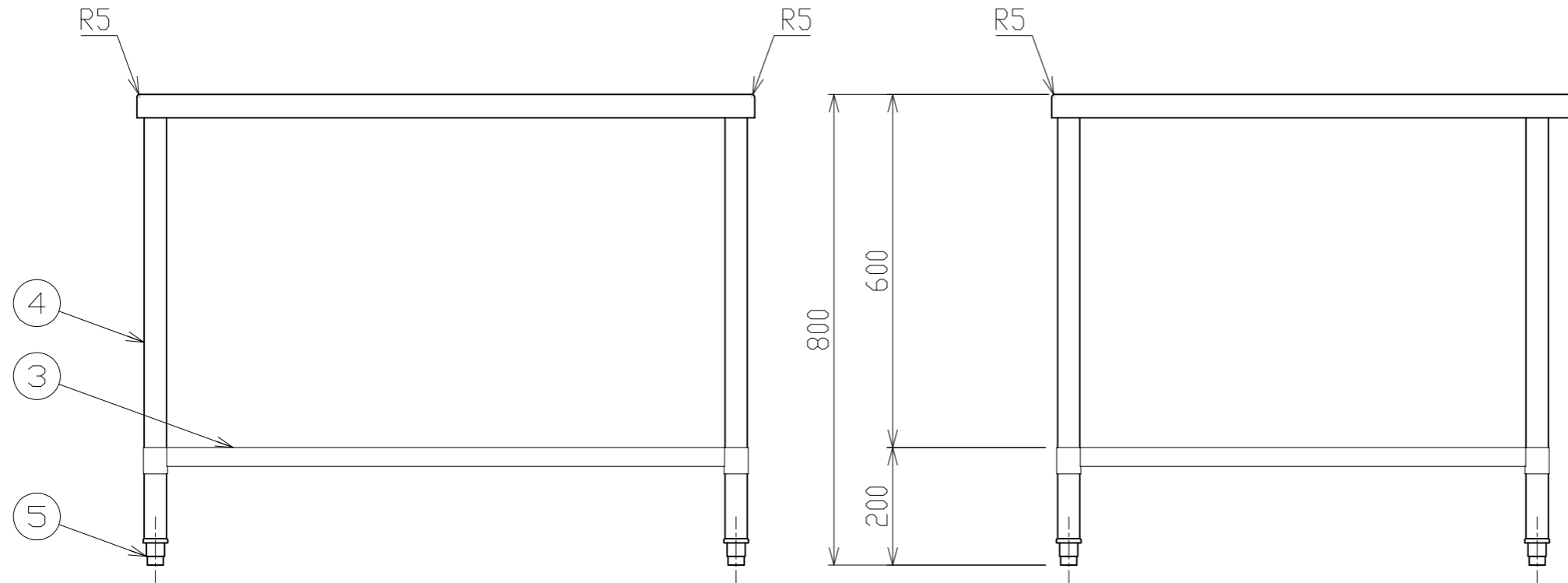
 業務用総合厨房機器メーカー <b>株式会社マルゼン</b> MARUZEN CO.,LTD.	変更事項 ALTERATION	尺度 SCALE A3:1/15	日付 DATE 2025.04.28	工事名 TITLE 大野町南こども園建設工事	図番 DRAWING No. No. C9
		設計 DESIGN 浅野	製図 DRAW 岡田	営業担当 CHARGE 岡田	図面名称 DRAWING CORD ガステーブル

No.	品名 NAME	型式 MODEL	寸法 DIMENSION	台数 QUANTITY
	調理台スノコ付		1050 × 900 × 800	1

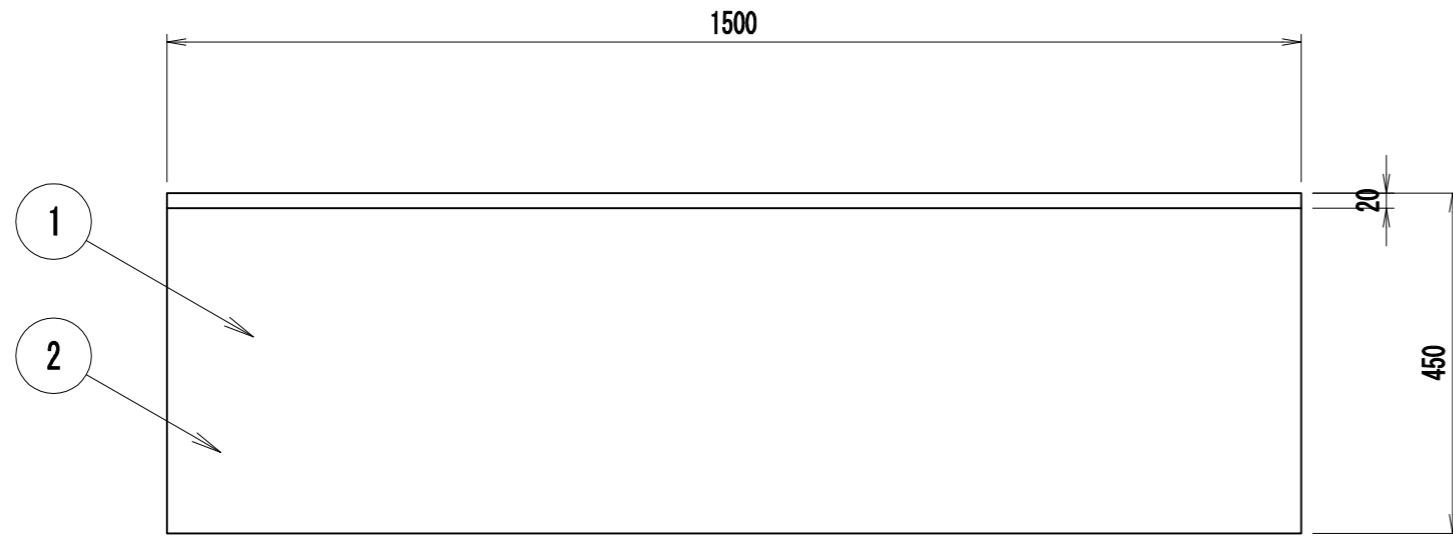


部番	品名	材質	備考
1	トップ	SUS430	t1.0 No. 4仕上
2	トップ補強	ボンデ	t1.0
3	スノコ板	SUS430	t1.0 No. 4仕上
4	脚	SUS304	t1.0 φ38
5	アジャスト	SUS304	

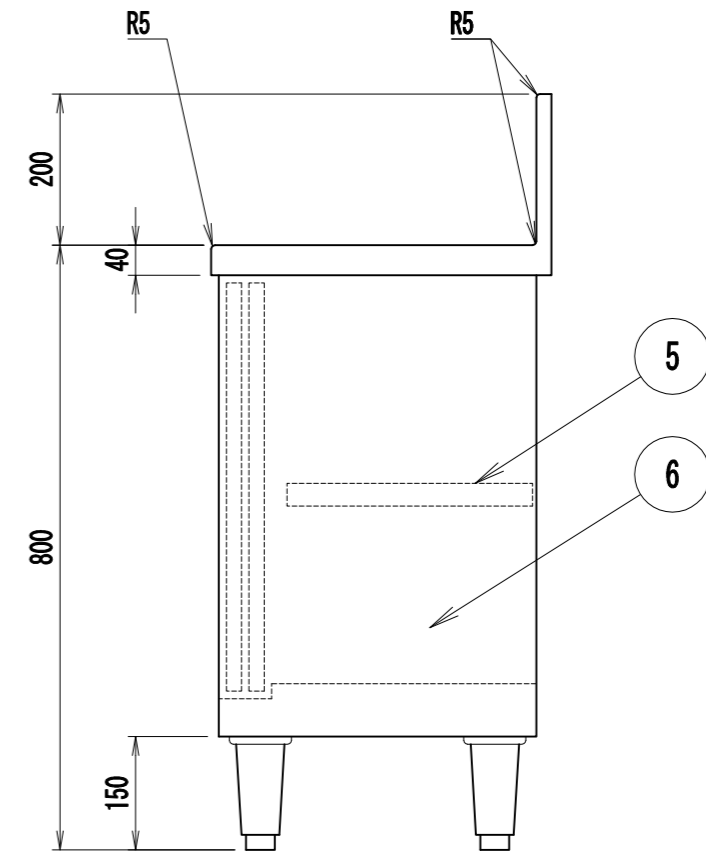
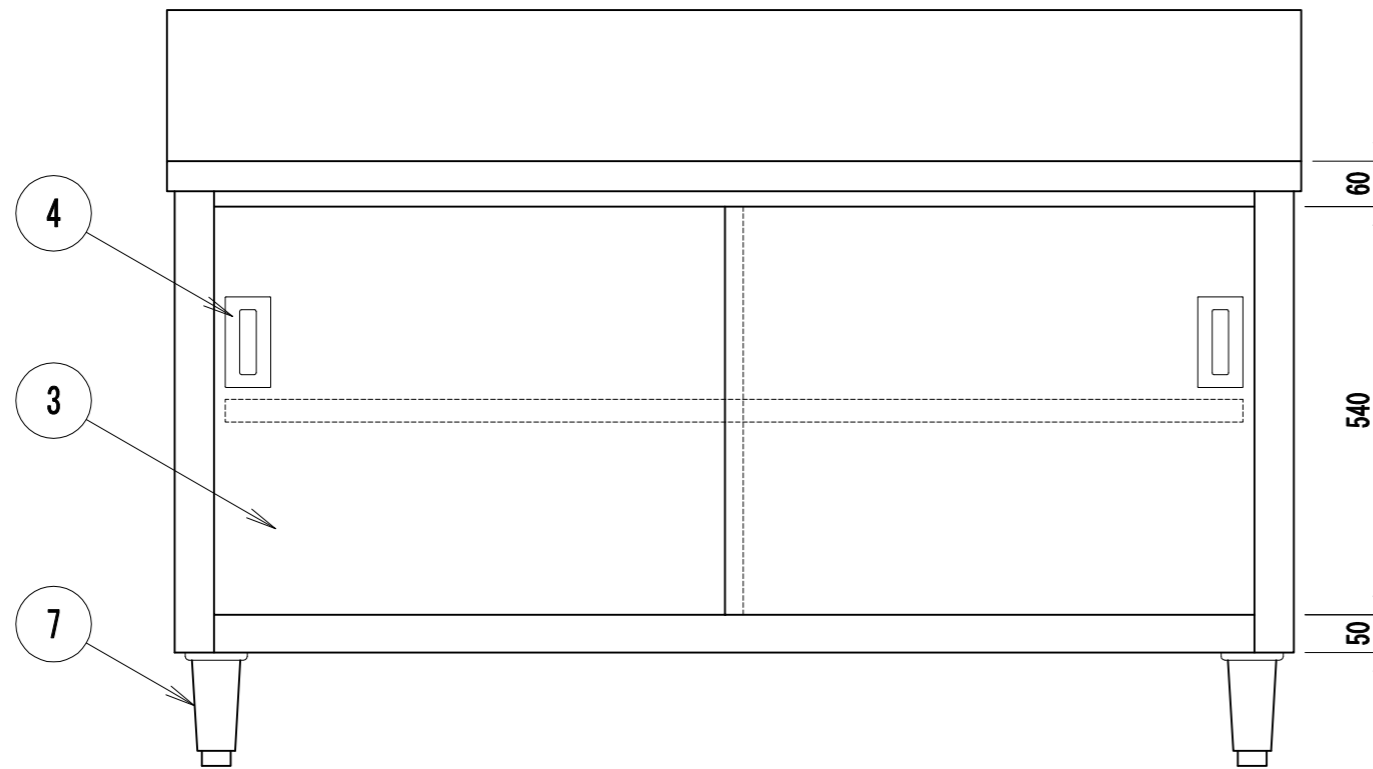
※ 改善の為、仕様及び外観を予告なしに変更することがあります。



No.	品名 NAME	型式 MODEL	寸法 DIMENSION	台数 QUANTITY
	調理台 引戸付		1500 × 450 × 800	

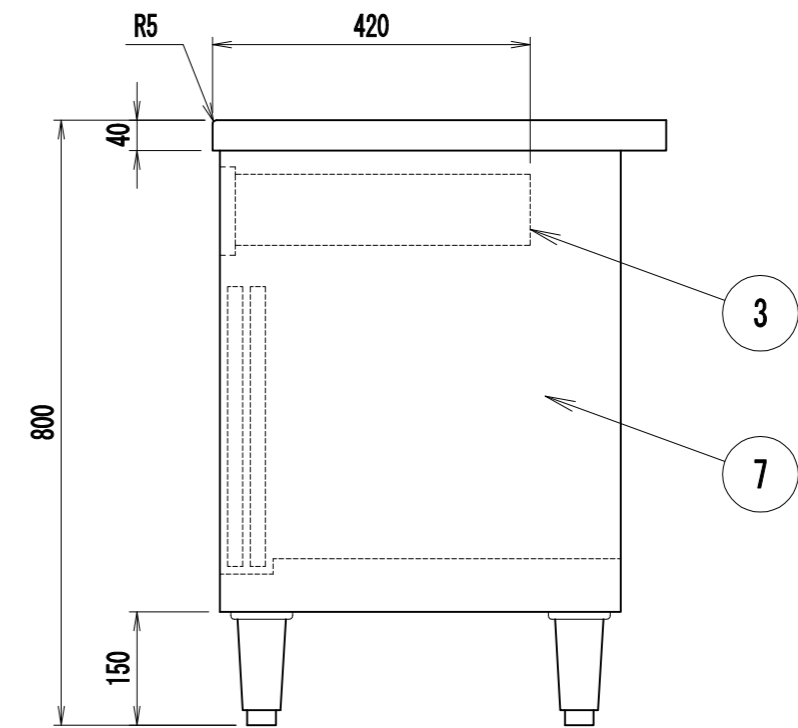
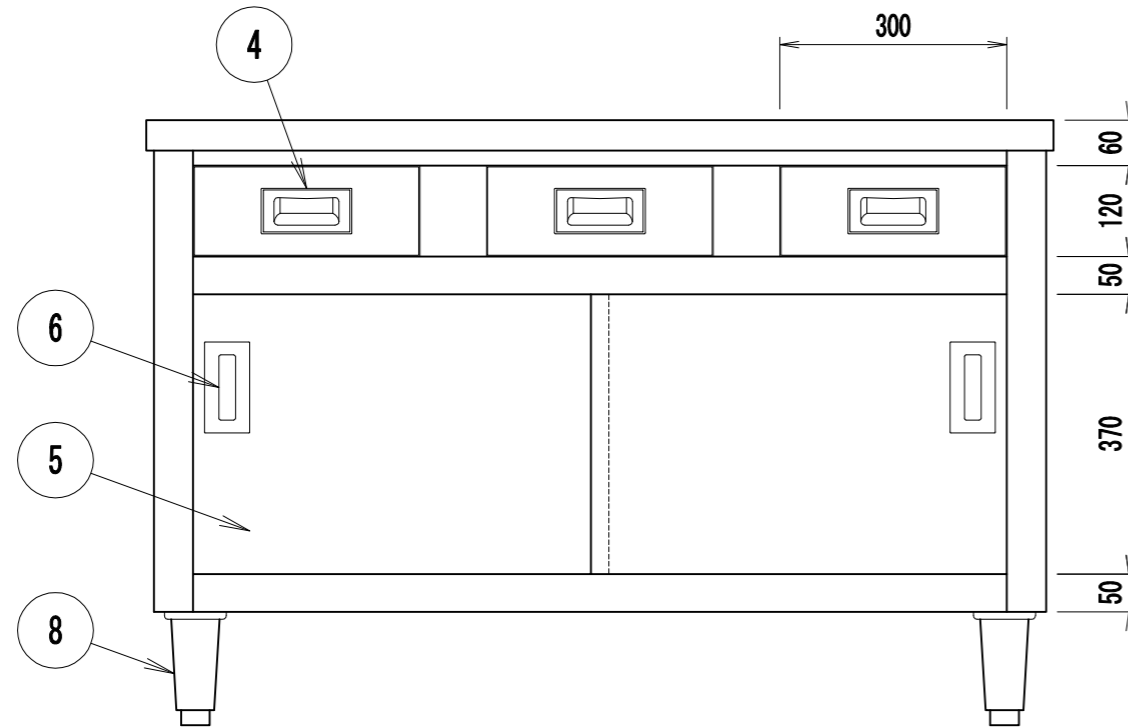
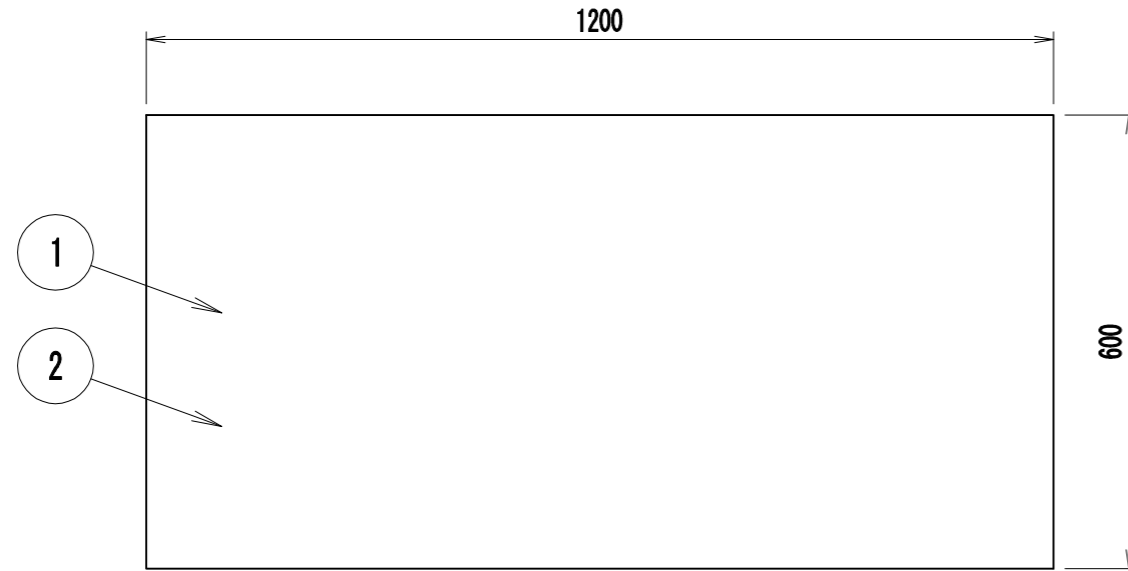


部番	品名	材質	備考
1	トップ	SUS430	t1.0 No. 4仕上
2	トップ補強	ボンデ	t1.0
3	引違戸	SUS430	t0.8 No. 4仕上
4	引戸取手	SUS304	
5	自在棚	SUS430	t0.8 No. 4仕上
6	本体	SUS430	t0.8 No. 4仕上
7	アジャスト	SUS304	



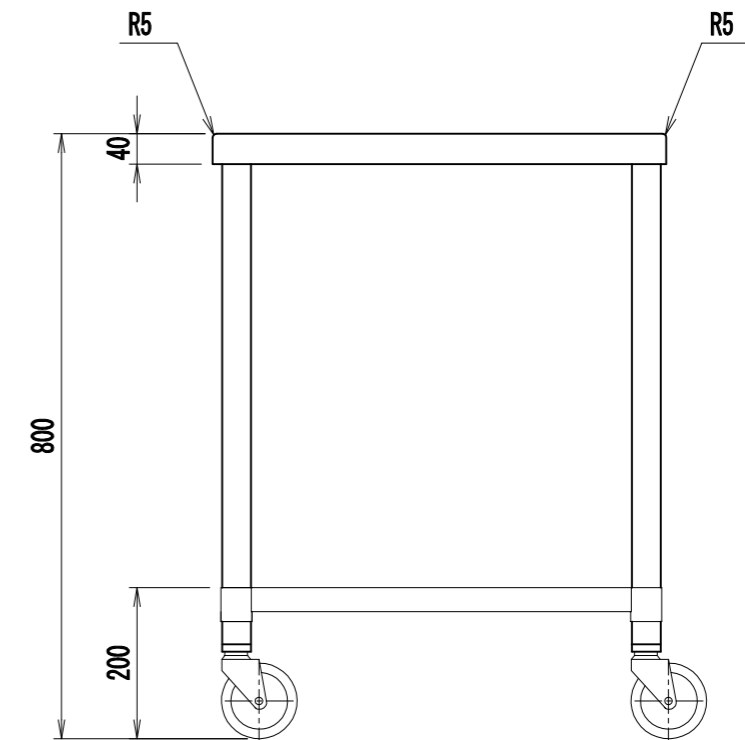
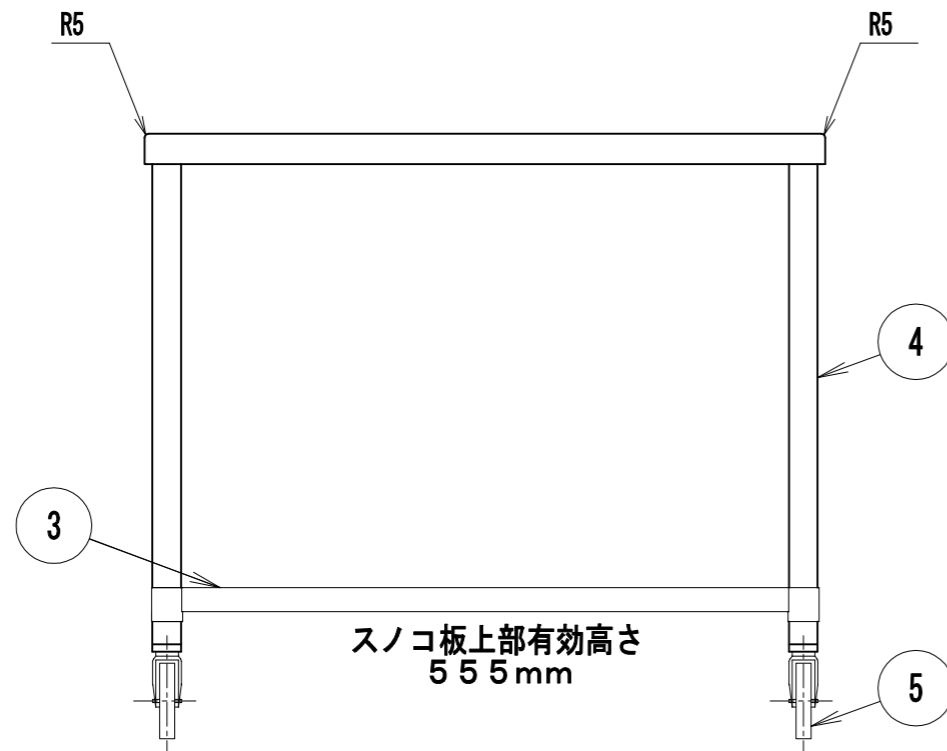
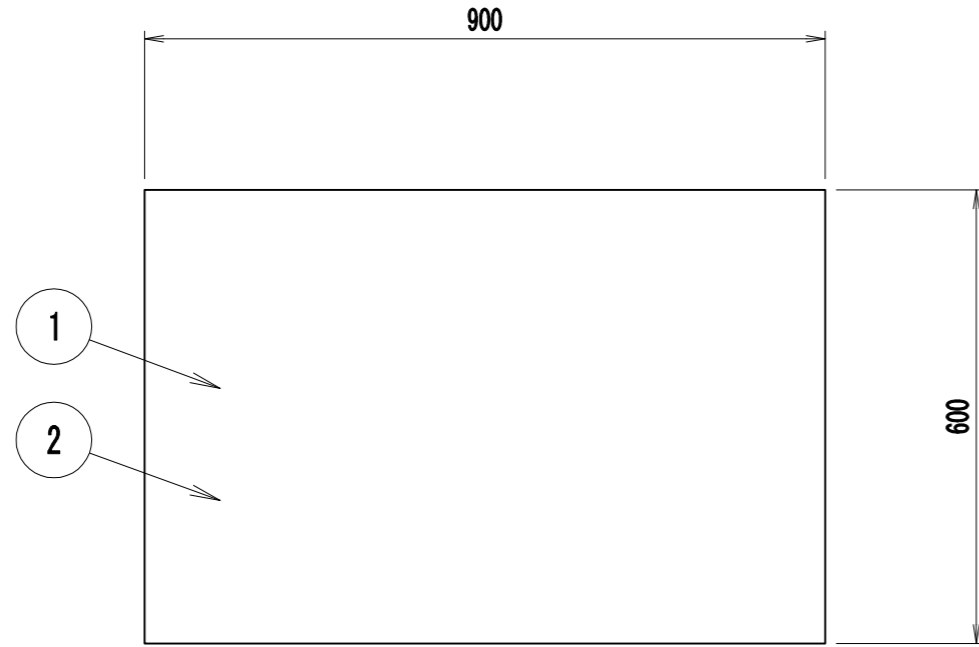
No.	品名 NAME	型式 MODEL	寸法 DIMENSION	台数 QUANTITY
	調理台 引出引戸付	BHD-126N	1200 × 600 × 800	

部番	品名	材質	備考
1	トップ	SUS430	t 1.0 No.4仕上
2	トップ補強	ボンデ	t 1.0
3	引出し本体	SUS430	t 0.8
4	引出し取手	SUS304	
5	引違戸	SUS430	t 0.8 No.4仕上
6	引戸取手	SUS304	
7	本体	SUS430	t 0.8 No.4仕上
8	アジャスト	SUS304	

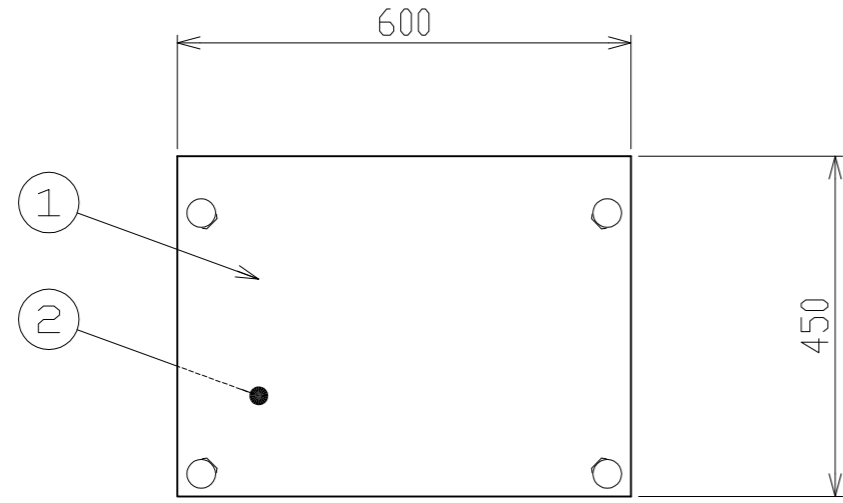


No.	品名 NAME	型式 MODEL	寸法 DIMENSION	台数 QUANTITY
	移動台	BMW-096N	900 × 600 × 800	

部番	品名	材質	備考
1	トップ	SUS430	t1.0 No.4仕上
2	トップ補強	ボンデ	t1.0
3	スノコ板	SUS430	t1.0 No.4仕上
4	脚	SUS304	t1.0 φ38
5	自在キャスター	NBR	φ100 対角ストッパー付

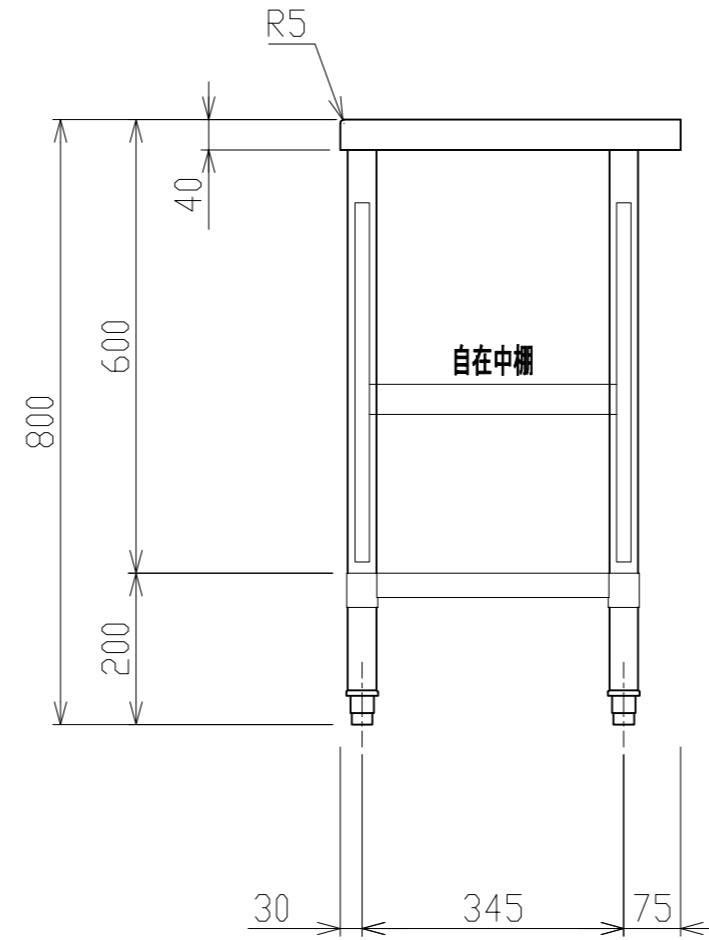
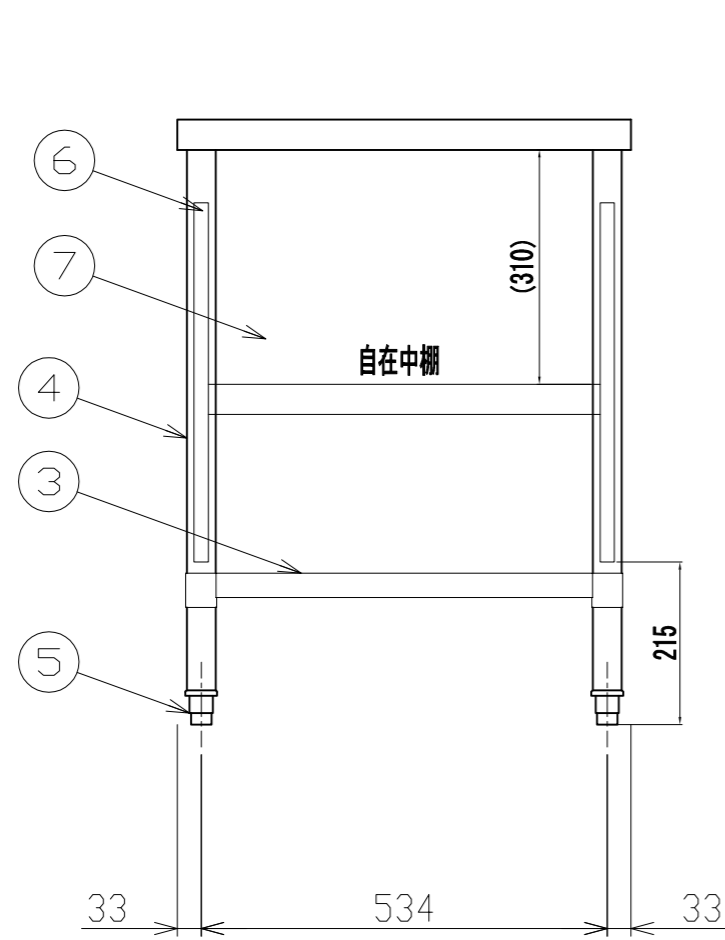


No.	品名 NAME	型式 MODEL	寸法 DIMENSION	台数 QUANTITY
	調理台スノコ付		600 × 450 × 800	1



部番	品名	材質	備考
1	トップ	SUS430	t1.0 No. 4仕上
2	トップ補強	ボンデ	t1.0
3	スノコ板	SUS430	t1.0 No. 4仕上
4	脚	SUS304	t1.0 φ38
5	アジャスト	SUS304	
6	棚柱		TO-190PL (棚受け金具付)
7	中棚 (補強有り)	SUS430	t1.0 No. 4仕上

※ 改善の為、仕様及び外観を予告なしに変更することがあります。



# 単機能レンジ NE-FL100





## 仕様・スペック

総庫内容量 22L  
 庫内形状 フラット  
 ドア 開き方 よこ開き  
 操作部 光る文字液晶 (バックライトあり)  
 タイプ 単機能レンジ  
 電源 100V・50Hz/60Hz  
 センサー 蒸気センサー  
 レンジ機能 消費電力 1.36kW  
 出力 自動出力最高出力 900W★1  
 最高出力の継続時間 最大1分30秒  
 切り換わり後の出力 600W  
 手動出力 600W・500W・150W相当  
 解凍機能 解凍方法 解凍g設定必要  
 省エネ機能 自動電源オフ機能 ○  
 庫内灯 白熱球庫内灯  
 寸法 外形寸法 幅488mm×奥行380mm★2×高さ298mm  
 脚間寸法 前375mm、後ろ(壁側)390mm、縦240mm、縦(壁から)355mm  
 庫内寸法 幅321mm×奥行365mm×高さ206mm  
 電源コード 底板後部からの長さ 1056+50mm/-0  
 品質表示法 1106+50mm/-0  
 質量 9.5kg  
 省エネ性能 省エネラベリング制度 省エネ性マーク ●e  
 省エネ法区分 A  
 省エネ基準達成率 100%  
 年間消費電力量 レンジ部59.9kWh/年  
 機能 インバーター ○  
 待機時消費電力ゼロ ○  
 取説掲載レシピ数★3 5  
 自動メニュー数★4 2  
 お手入れ 庫内コーティング フッ素コート無し

# マイコンジャー炊飯器<炊きたて> JBH-G182

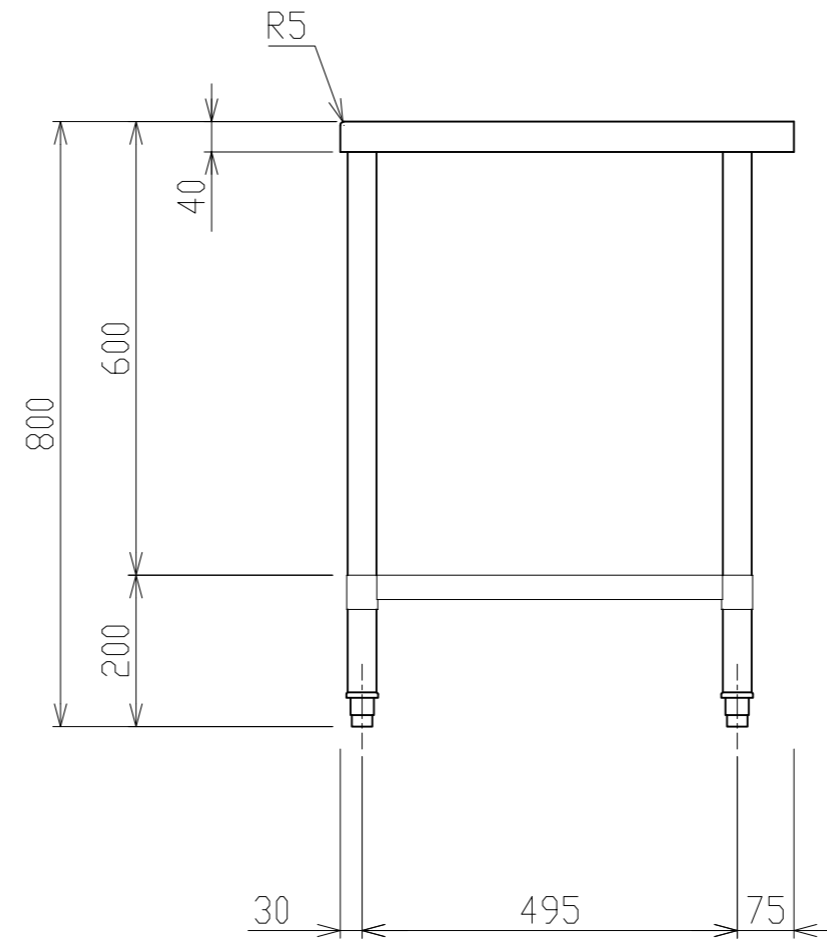
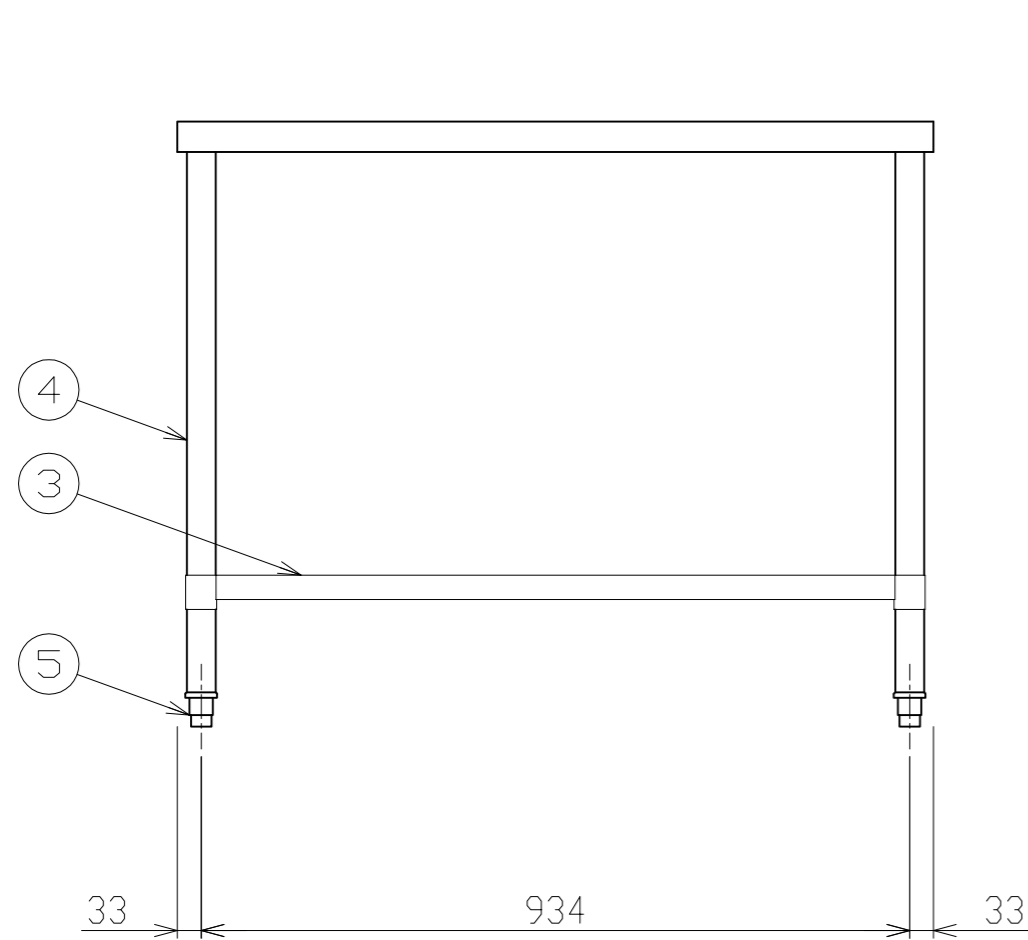
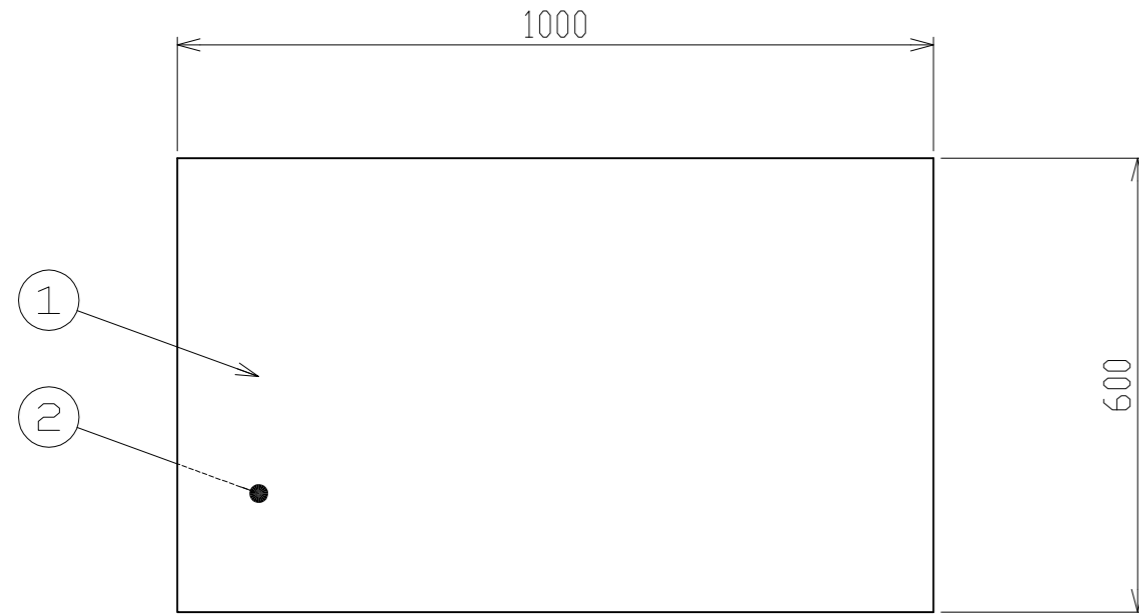


品番	JBH-G182
色柄	ホワイト<W>
定格電圧	100V
定格周波数	50-60Hz
加熱方式	全面加熱 (ふた・側面・底)
白米の炊飯及び保温米飯容量	0.36-1.8L 2合-1升
容量	1.8L
定格消費電力	895W
最大炊飯容量区分	H
年間消費電力量	134kWh/年
1回当りの炊飯時消費電力量	197Wh/回
1時間当りの保温時消費電力量	26.1Wh/時
サイズ 幅×奥行×高さ (約)	28×38.5×25.1(cm)
質量 (約)	3.9kg
省エネ基準達成率	100%
ラベル	 目標年度2008年度
コードの長さ (約)	1.2m

 業務用総合厨房機器メーカー 株式会社マルゼン MARUZEN CO.,LTD.	変更事項 ALTERATION	尺度 SCALE A3:—	日付 DATE 2025.04.28	工事名 TITLE 大野町南こども園建設工事	図番 DRAWING No. No. C17
		設計 DESIGN 浅野	製図 DRAW	営業担当 CHARGE 岡田	図面名称 DRAWING CORD 家庭用炊飯ジャー

No.	品名 NAME	型式 MODEL	寸法 DIMENSION	台数 QUANTITY
	調理台スノコ付	BW-106N	1000 × 600 × 800	1

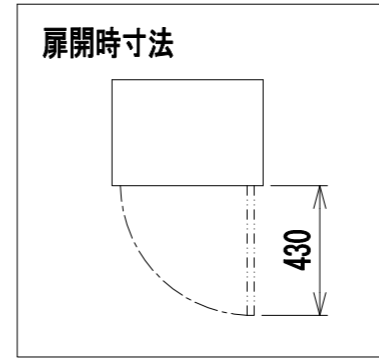
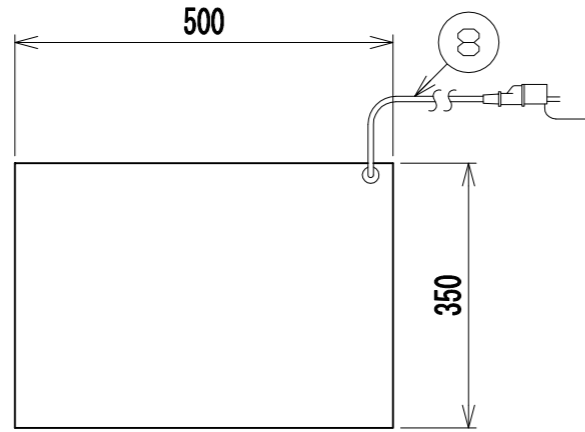
外形寸法	間口	奥行	高さ
	1000	600	800
製品重量	20.3kg		



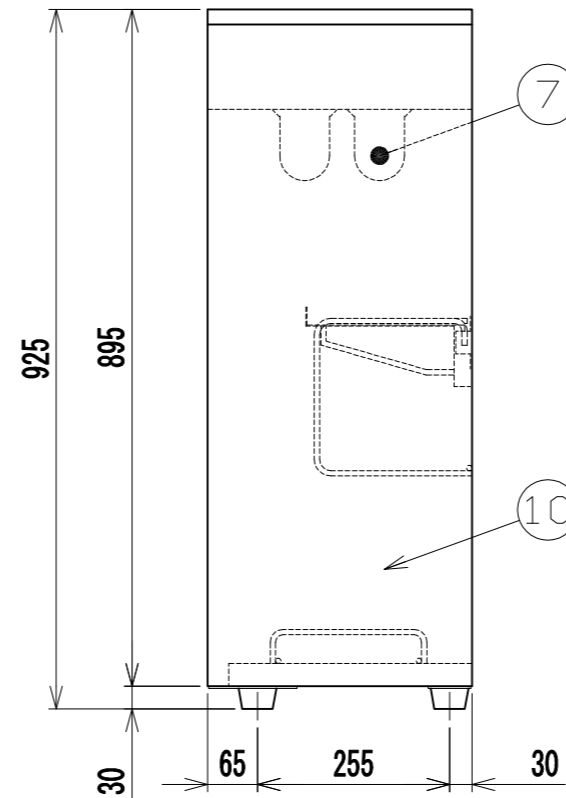
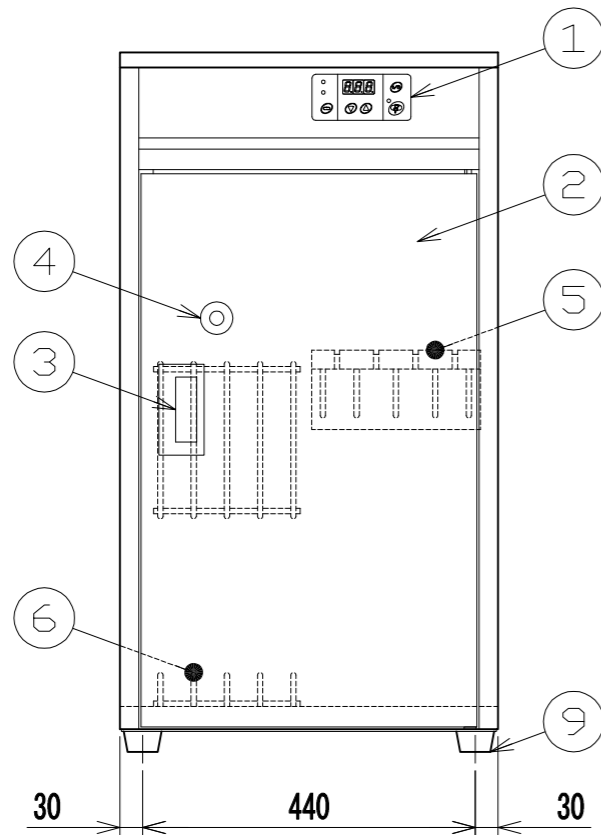
部番	品名	材質	備考
1	トップ	SUS430	t1.0 No. 4仕上
2	トップ補強	ボンデ	t1.0
3	スノコ板	SUS430	t1.0 No. 4仕上
4	脚	SUS304	t1.0 φ38
5	アジャスト	SUS304	

※ 改善の為、仕様及び外観を予告なしに変更することがあります。

No.	品名 NAME	型式 MODEL	寸法 DIMENSION	台数 QUANTITY
	包丁まな板殺菌庫	MCF-053TB	500 × 350 × 925	



種類	卓上タイプ 一段式 (乾燥機能付・タイマー付)		
外形寸法	間口	奥行	高さ
	500	350	925
定格電源	単相 100V 50/60Hz		
消費電力	540W		
殺菌灯	15W × 2		
ヒータ	500W		
ファンモータ	40W		
製品重量	32kg		
収納物	包丁	8本 (刃長430 柄長180)	
	まな板	4枚 (615×300×30)	




部番	品名	材質	備考
1	操作パネル		
2	扉	SUS430	NO. 4仕上
3	扉取手	SUS304	
4	のぞき窓		t 2.5 (UVカットガラス)
5	包丁金具	SUS430	
6	まな板受具	SUS304	φ7
7	殺菌灯		
8	電源コード		2m 接地アダプター付
9	ゴム脚	NBR	
10	本体	SUS430	NO. 4仕上

- ※ 設置上の注意 熱機器の設置については安全の為、消防法の設置基準に従って設置してください。
- ※ 改善の為、仕様及び外観を予告なしに変更することがあります。



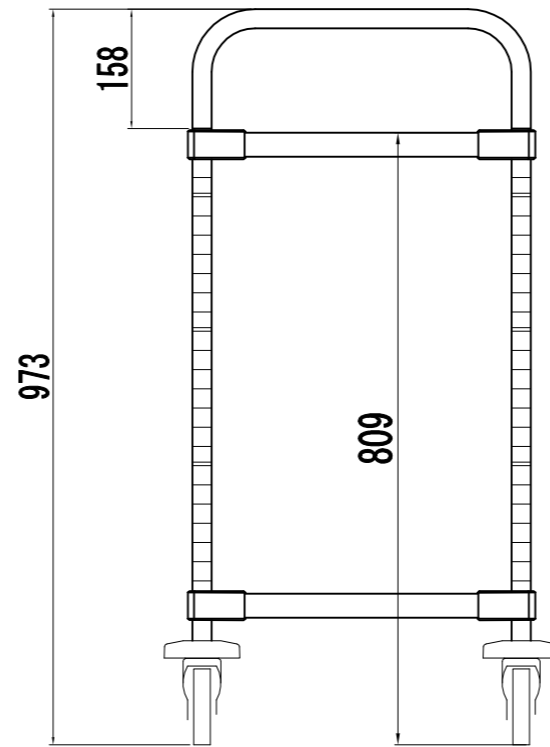
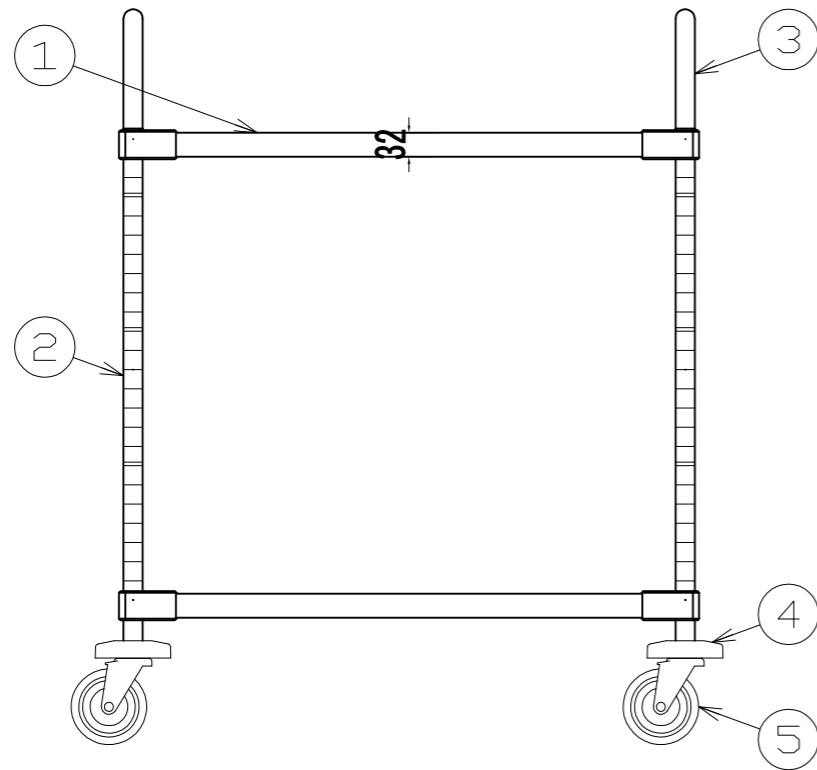
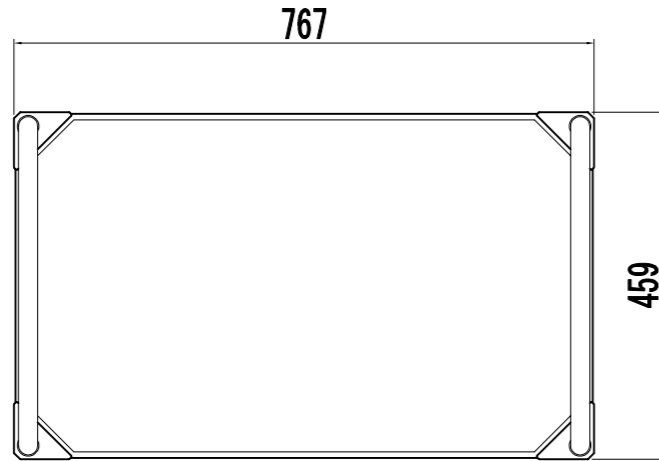
製品名 折りたたみ式ステンレスワゴン【2段】  
 型式名 KEAM-2  
 段数 2段  
 棚間隔 386 (mm)  
 耐荷重 30kg/段  
 外形寸法 763W×505D×838H (使用時)  
 763W×200D×940H (折りたたみ時)  
 棚板有効サイズ ステンレス受縁棚板 (標準タイプ)  
 662×469  
 材質 棚板・パイプ : SUS430ステンレス  
 ジョイント部 : ナイロン  
 キャスター : ナイロンエラストマー製 (ストッパー2個付)  
 重量 15kg

業務用総合厨房機器メーカー  <b>株式会社マルゼン</b> MARUZEN CO.,LTD.	変更事項 ALTERATION	尺度 SCALE A3:—	日付 DATE 2025.07.30	工事名 TITLE 大野町南こども園建設工事		図番 DRAWING No. <b>No. D4</b>
		設計 DESIGN 浅野	製図 DRAW	営業担当 CHARGE 岡田	図面名称 DRAWING CORD 折りたたみワゴン	納品日 DELIVERY DATE / 台数 QUANTITY 2

No.	品名 NAME	型式 MODEL	寸法 DIMENSION	台数 QUANTITY
	カート	ASC20T-L760SB	767 × 613 × 973	

トップハンドルタイプ 棚2段

型式	外形寸法			キャスター径
	間口(W)	奥行(D)	高さ(H)	
ASC20T-L760SB	767	613	973	φ100

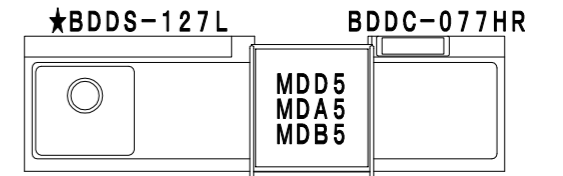


部番	品名	材質	備考
1	ソリッドシェルフ	SUS430	No. 4仕上 アルミコーナー金具付 付属品：テーバー (ABS)
2	ポール	SUS304	φ25.4
3	トップハンドル	SUS304	φ25.4
4	バンパー	エラストマ	
5	自在キャスター	NBR	

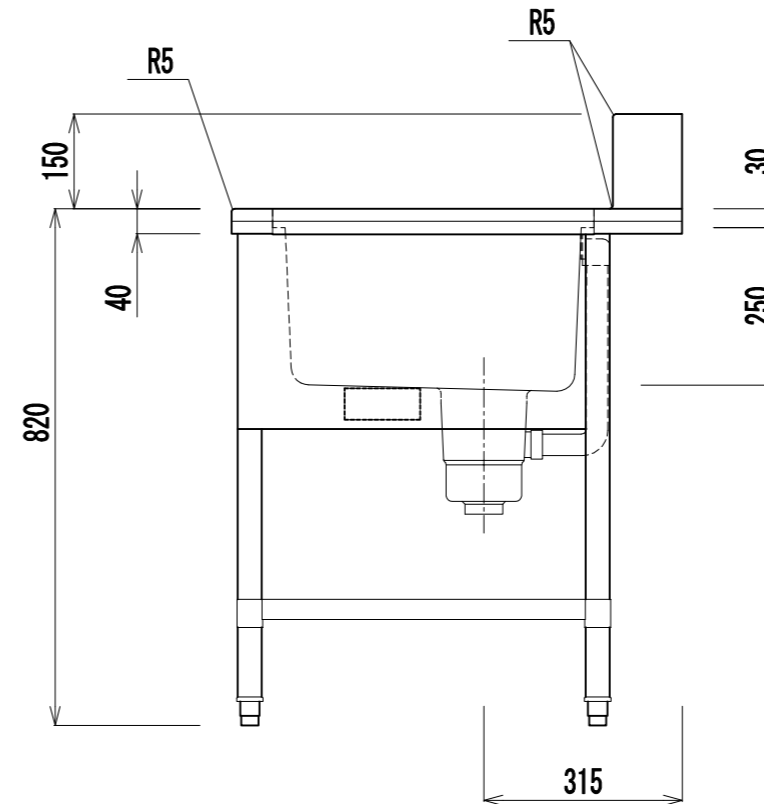
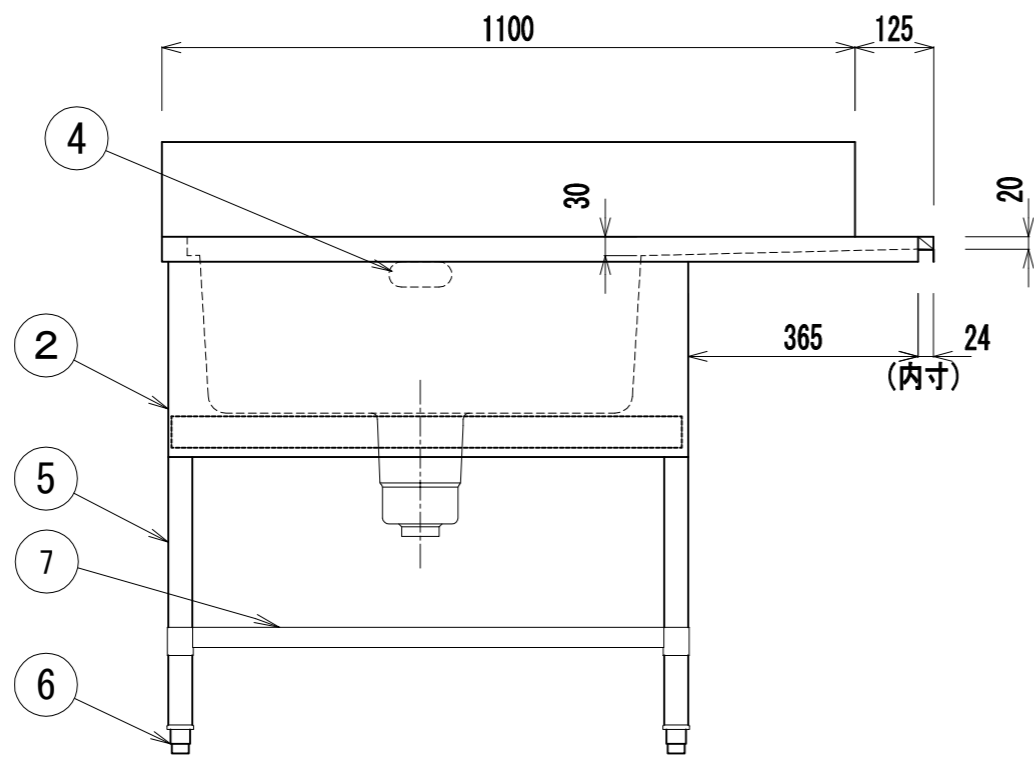
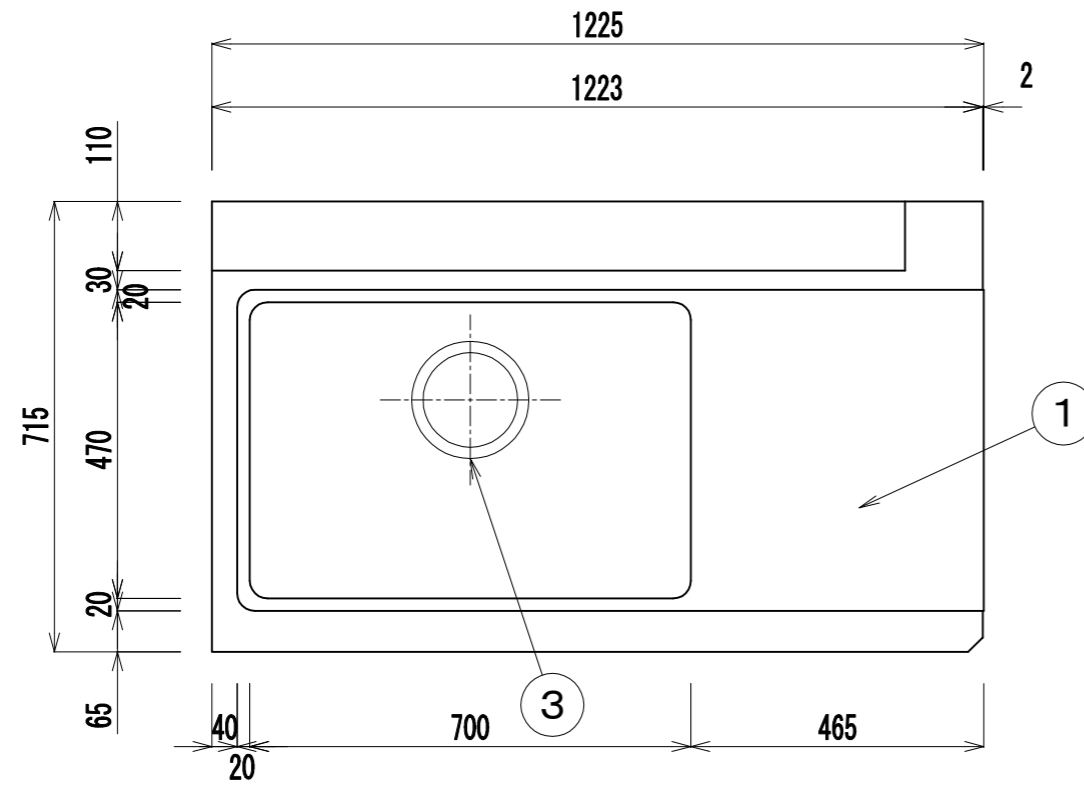
No.	品名 NAME	型式 MODEL	寸法 DIMENSION	台数 QUANTITY
	ソイルドテーブル	BDDS-127L	1225 × 715 × 820	

外形寸法	間口	奥行	高さ
	1225	715	820
適用機種	ドアタイプ (MDD5・MDA5・MDB5)		


〈基本の組合せ〉

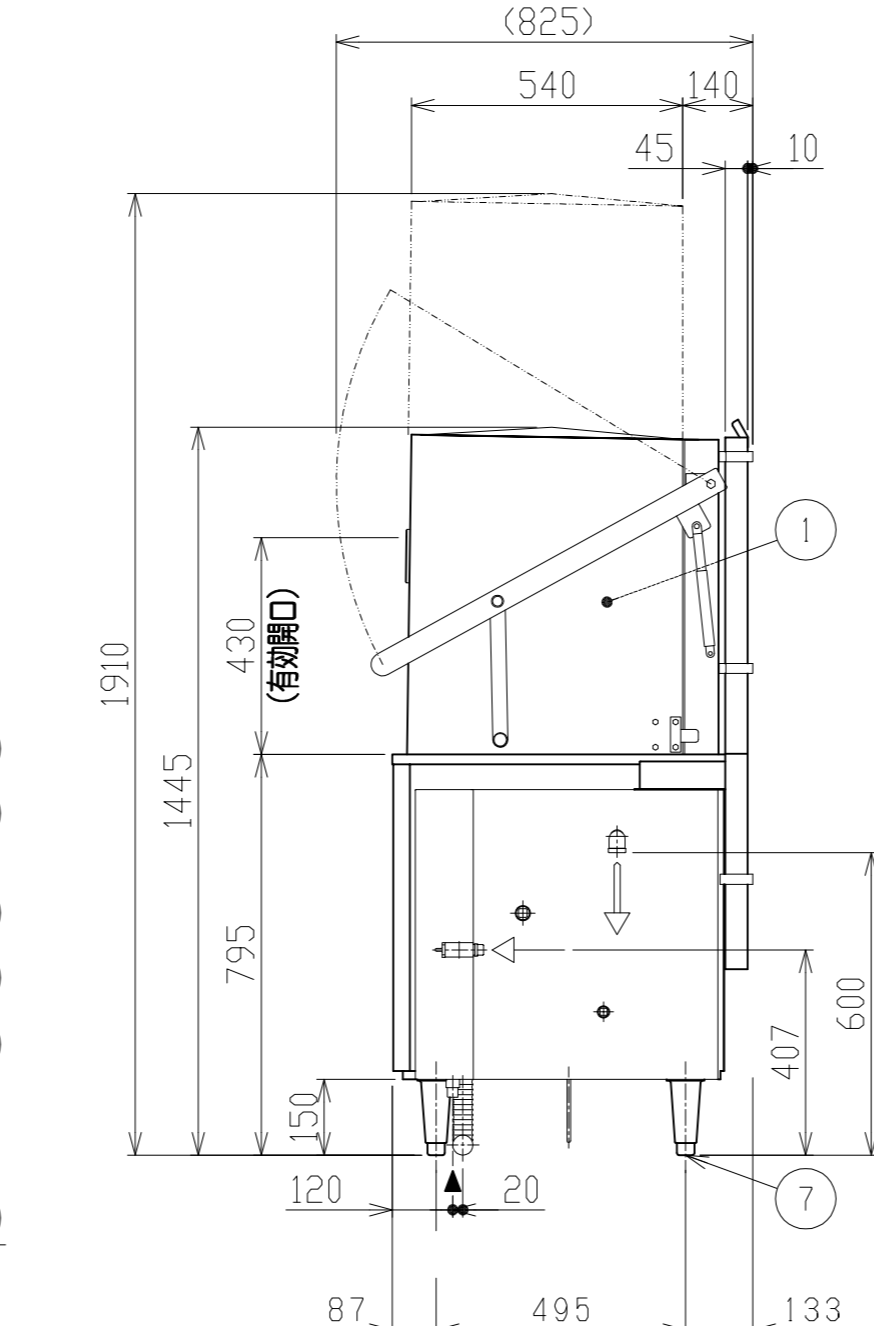
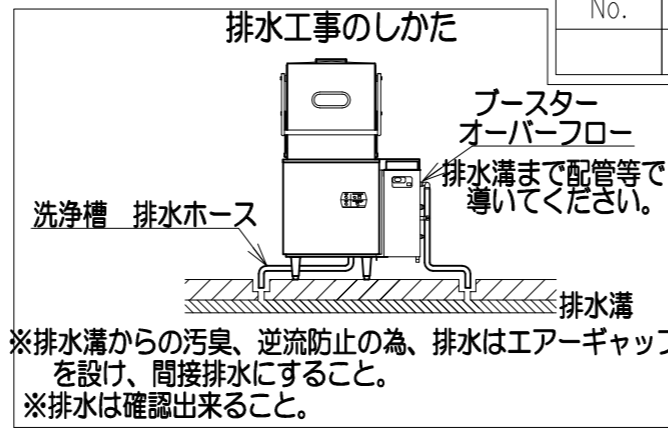
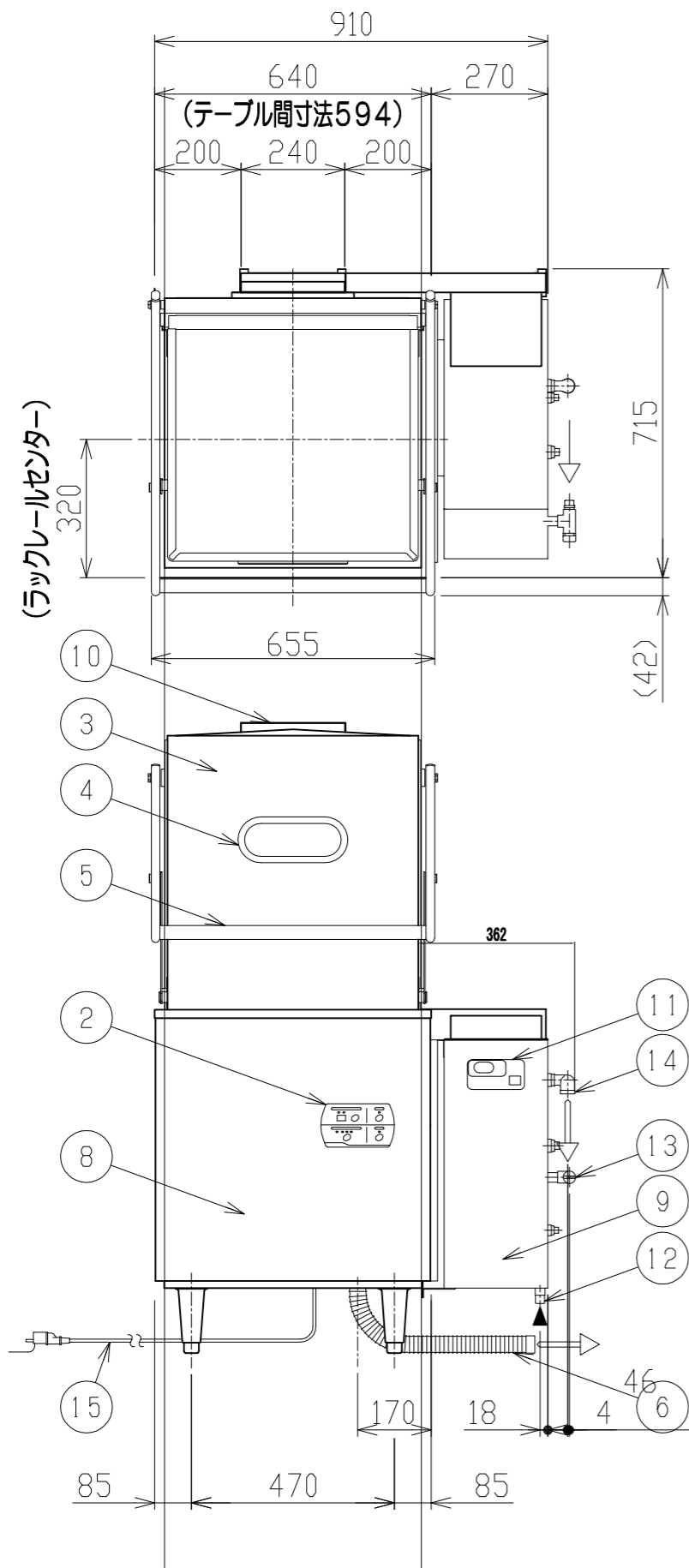


部番	品名	材質	備考
1	トップ (シンク)	SUS430	t 1.2 No.4仕上
2	化粧板	SUS430	t 0.6 No.4仕上
3	排水金具		50A φ186キングドレン (ポリプロピレン)
4	オーバーフロー	塩ビ	金具SUS430
5	脚	SUS304	t 1.0 φ38
6	アジャスト	SUS304	
7	スノコ板	SUS430	t 1.0 No.4仕上 排水口ゴムリング付



7. 浄水器は使用しないでください。

 株式会社マルゼン MARUZEN CO.,LTD.	変更事項 ALTERATION	尺度 SCALE A3:1/12	日付 DATE 2025.05.09	工事名 TITLE 大野町南こども園建設工事	図番 DRAWING No. No. E1
		設計 DESIGN 浅野	製図 DRAW 岡田	営業担当 CHARGE 岡田	図面名称 DRAWING CORD ソイルドテーブル



JIA 形式認証番号	T16E001026
給水装置 認証番号	TW4006

No.	品名 NAME	型式 MODEL	寸法 DIMENSION	台数 QUANTITY
	エコタイプ洗浄機 (ガスブースター一体式)	MDDGH8ER	910 × 715 × 1445	1

種類	ドアタイプ (Dタイプ)
外形寸法	910 (W) × 715 (D) × 1445 (H)
扉開口部高さ	430
洗浄方式	上下回転ノズル方式
すすぎ方式	上下回転ノズル方式
洗浄能力 (3段階)	(短) 60 (中) 40 (長) 20 ラック/h
洗浄槽貯湯量	33L
ブースター貯湯量	24L
洗浄水温度	65℃
すすぎ水温度	80℃
すすぎ水使用量	2L/ラック (すすぎ8秒の時)
洗浄ポンプ消費電力	510/699W 50/60Hz
すすぎポンプ消費電力	180/260W 50/60Hz
循環ポンプ消費電力	27/34W 50/60Hz
洗浄槽加熱方式	ヒートコイル方式
洗剤供給装置	無
定格電源	単相 100V 50/60Hz 690/1050VA
定格消費電力	510/780W 50/60Hz
ブースター都市ガス	18.6kW (16,000kcal/h)
ガス消費量 LPガス	18.6kW (1.33kg/h)
ブースター都市ガス	15A
ガス接続口 LPガス	15A
安全装置	立消安全装置・空焚防止装置・過熱防止装置
製品重量	138kg
付属品	万能ラック500×500 (1)

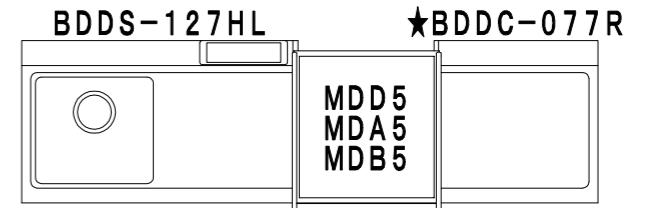
部番	品名	材質	備考
1	洗浄室	SUS304	
2	操作パネル		
3	扉	SUS304	No. 4仕上
4	扉窓	強化ガラス	t3.0
5	扉取手	SUS304	φ32
6	洗浄機 排水ホース	PVC	40A φ30塩ビ排水ホース付
7	アジャスト	SUS304	
8	洗浄機 本体	SUS304	No. 4仕上
9	ブースター	SUS304	
10	ブースター排気筒	SUS304	
11	ブースター操作パネル		
12	ブースター ガス接続口		15A (R1/2)
13	ブースター 給湯口		15A (R1/2)
14	ブースター オーバーフロー		20A (Rc3/4)
15	電源コード		

- ※ 設置上の注意 熱機器の設置については安全の為、消防法の設置基準に従って設置してください。
- ※ 洗浄機排水、ブースターオーバーフローは必ず排水接続を行ってください。
- ※ 洗浄機排水、ブースターオーバーフローは間接排水のこと。
- ※ 改善の為、仕様及び外観を予告なしに変更することがあります。

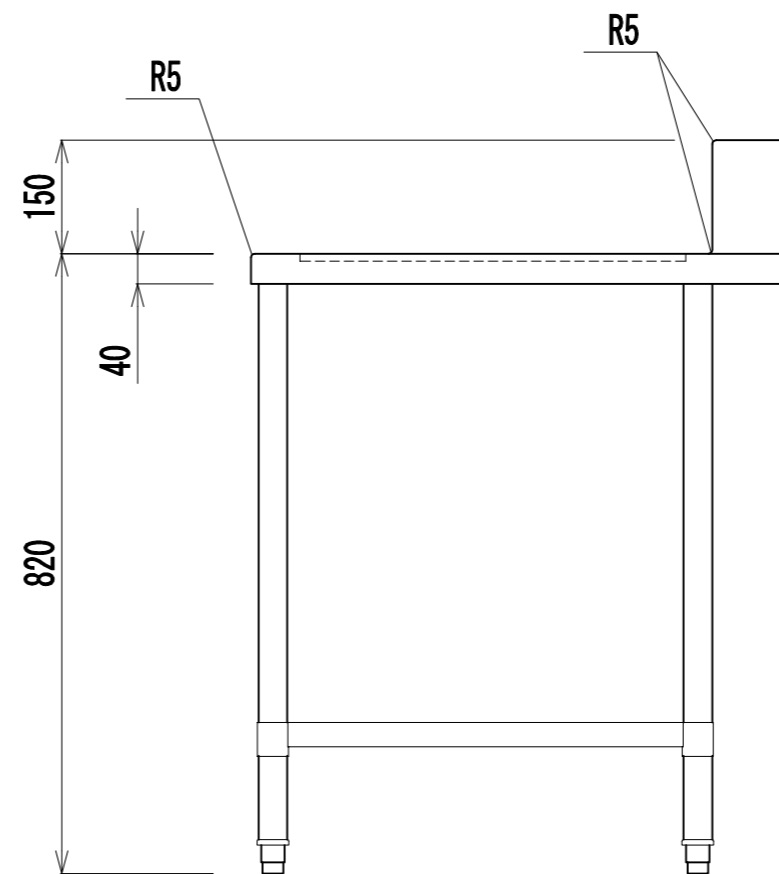
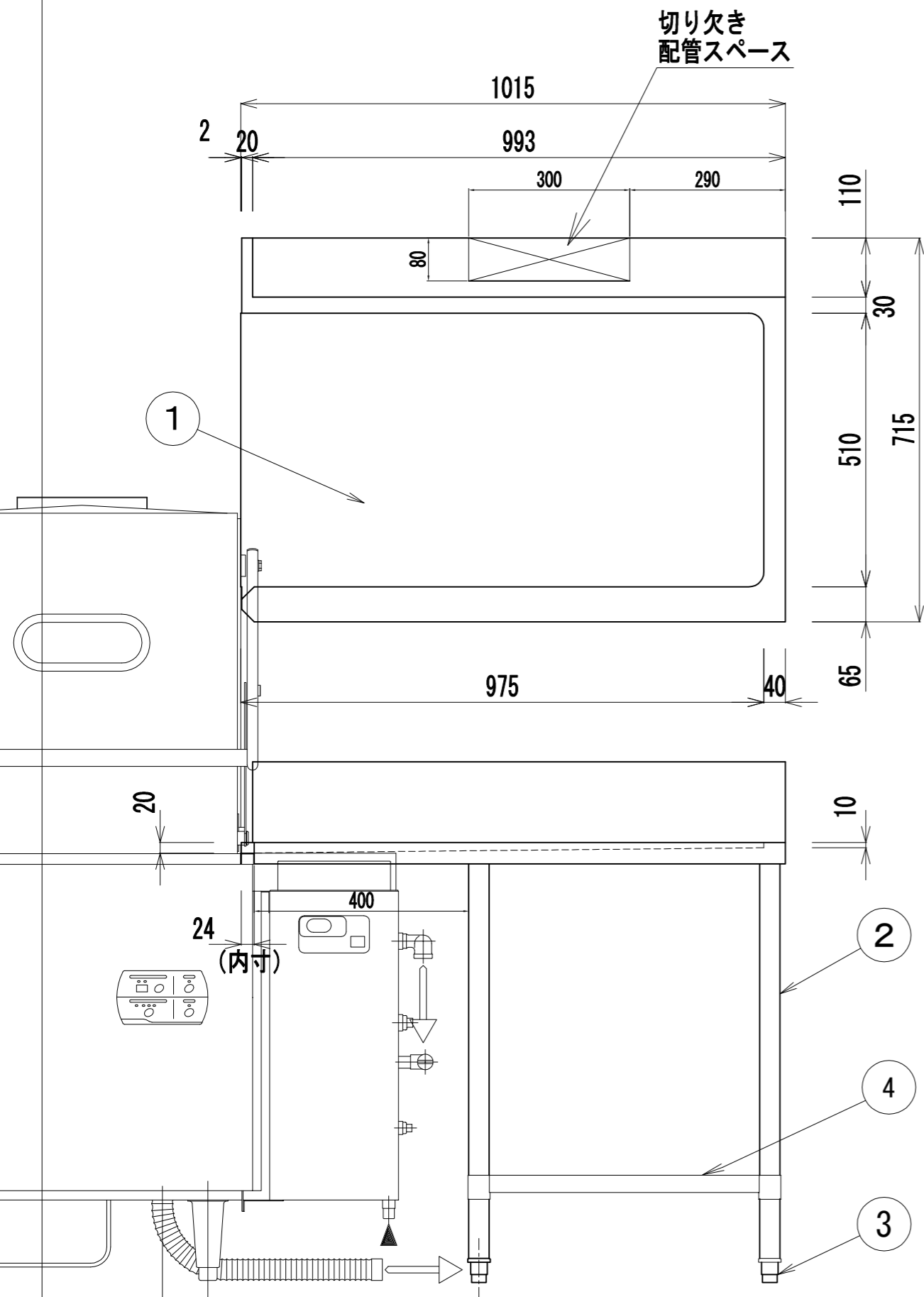
No.	品名 NAME	型式 MODEL	寸法 DIMENSION	台数 QUANTITY
	ドアタイプ クリーンテーブル	BDDC-077R特	1015 × 715 × 820	

外形寸法	間口	奥行	高さ
	725	715	820
適用機種	ドアタイプ (MDD5・MDA5・MDB5)		

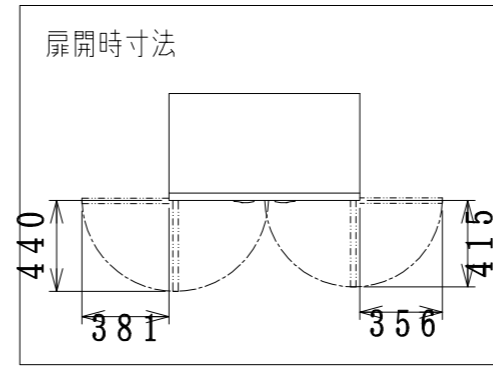
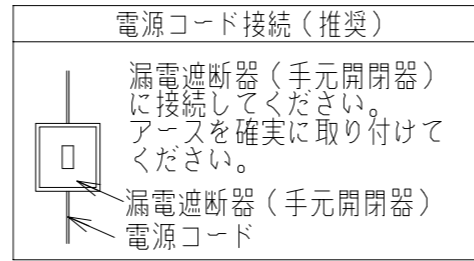
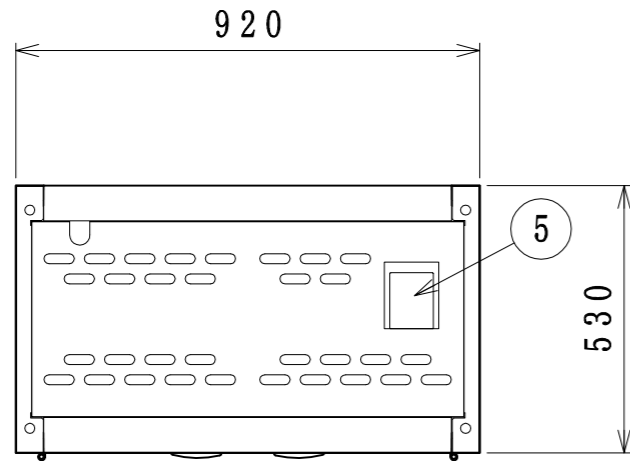
〈基本の組合せ〉



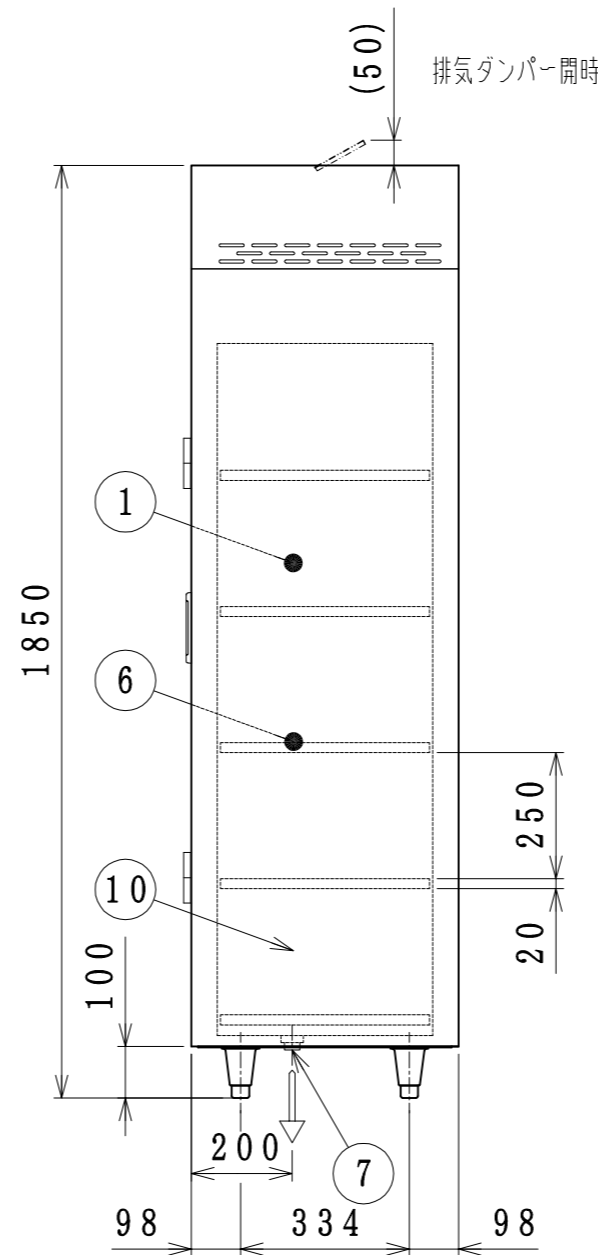
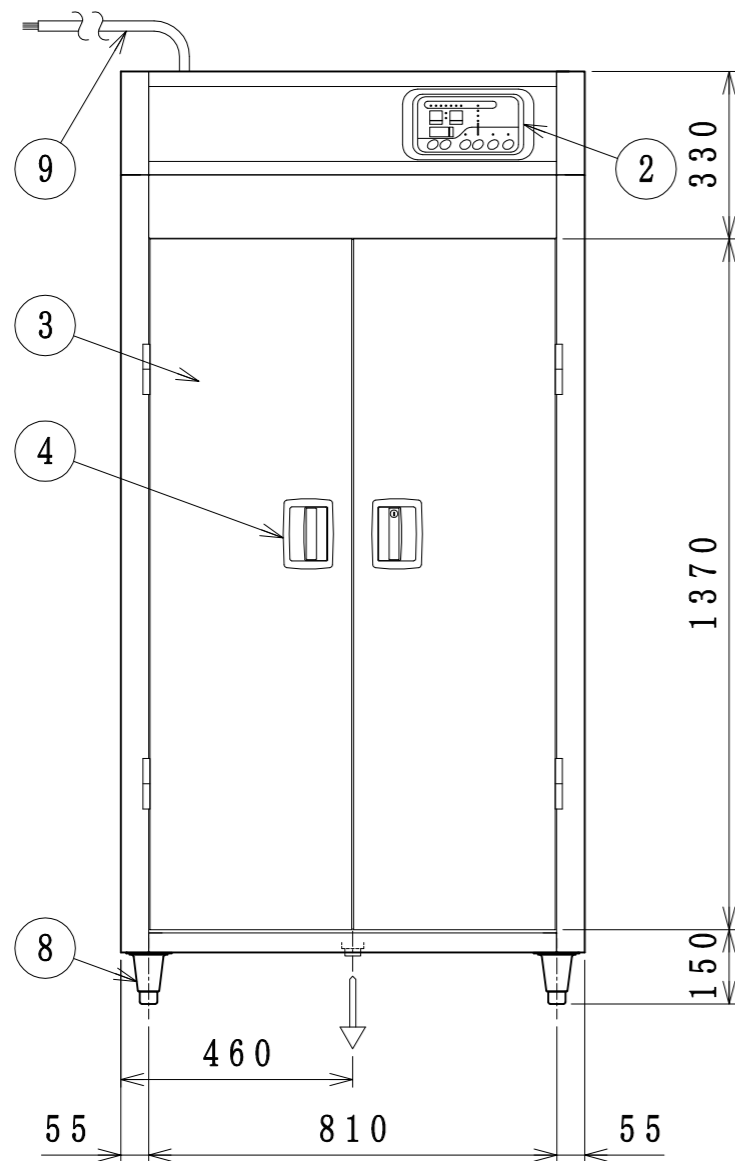
部番	品名	材質	備考
1	トップ	SUS430	t 1.0 No.4仕上
2	脚	SUS304	t 1.0 φ38
3	アジャスト	SUS304	
4	スノコ板	SUS430	t 1.0 No.4仕上



No.	品名 NAME	型式 MODEL	寸法 DIMENSION	台数 QUANTITY
	食器消毒保管庫	MSH10-21HSE-W	920 × 530 × 1850	



種類	200V高出力タイプ (2点感知式センサー仕様) 奥行1列 片面扉		
外形寸法	間口	奥行	高さ
	920	530	1850
庫内有効寸法	756 (W) × 450 (D) × 1330 (H)		
庫内棚段数	5段 (自在)		
定格電源	三相 200V 50/60Hz 5.1kVA		
消費電力	5.1kW		
必要手元開閉器容量	20A		
ヒータ	4.8kW		
モータ	0.2kW		
安全装置	過熱防止装置		
製品重量	174kg		
付属品	食器カゴ (395×365×200) × 10 上固定金具 (2), 下固定金具 (4)		



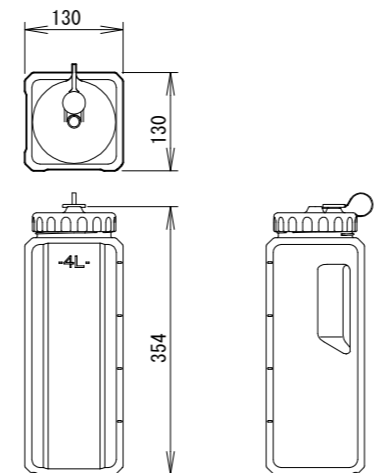
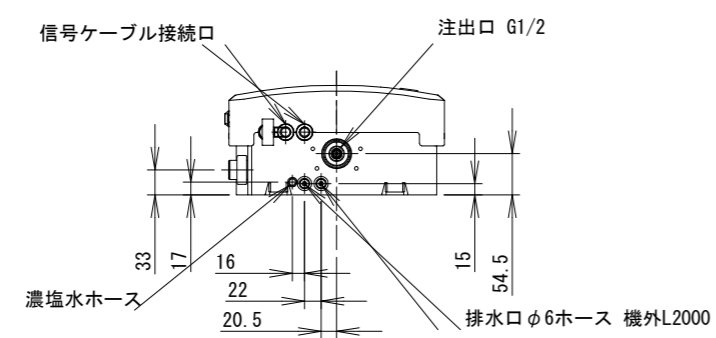
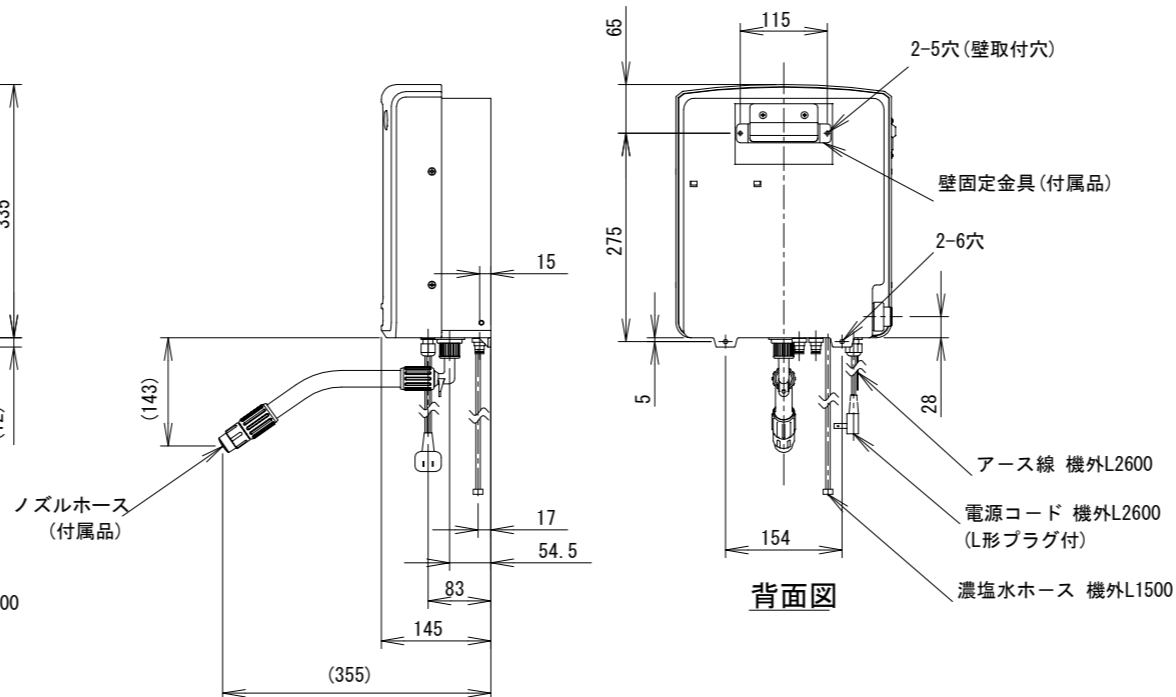
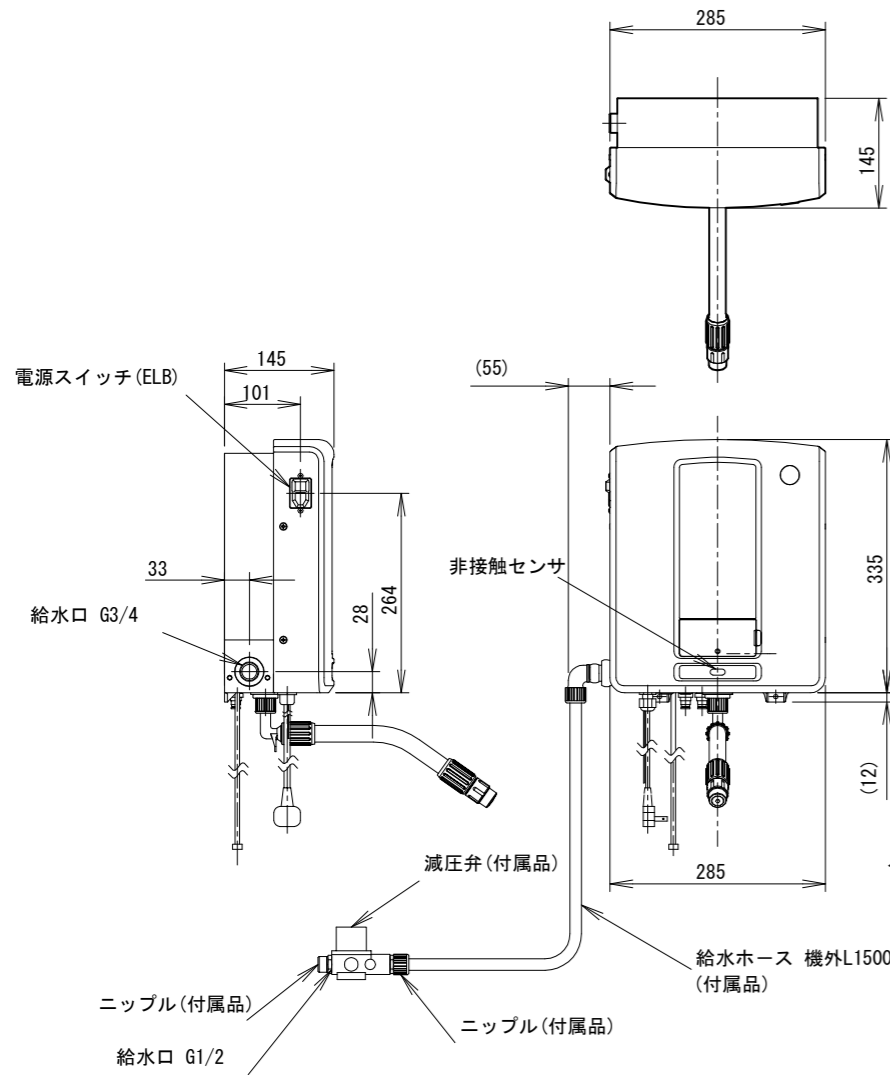
部番	品名	材質	備考
1	庫内	SUS430	
2	操作パネル		
3	扉	SUS430	No. 4 仕上
4	扉取手	ZDC	鍵付
5	排気ダンパー		
6	棚	パイプ	SUS430 φ16
		枠	SUS430
7	排水口		25A (G1)
8	アジャスト	SUS304	
9	電源コード		2m 3.5mm <sup>2</sup> - 4芯
10	本体	SUS430	No. 4 仕上

※ 設置上の注意 熱機器の設置については安全の為、消防法の設置基準に従って設置してください。

※ 改善の為、仕様及び外観を予告なしに変更することがあります。


注意事項

1. アース工事を行うこと。
2. 塵埃が無く換気良好なこと。
3. 装置外配管には断熱を巻き結露なきこと。
4. 装置外配管の配管抵抗は均等にすること。
5. 標準性能は、周囲温度30℃、水温25℃、電解電圧10V、電解電流13A、生成流量5L/min、豊明市水における電気用品技術基準に基づく測定値です。
6. 流量「多」を選択する場合。給水圧が0.15MPa以上必要になります。
7. 設置条件について  
場所、給排水、電源等は取扱説明書・据付工事説明書に従って正しく行ってください。  
また、本体設置スペースは、設置条件により若干異なることがありますので、10mm程度余裕をとってください。  
(配管スペース等は本体設置スペースとは別に確保が必要です。)
8. 製品コード：X020



製品名	電解水生成装置	
形名	WOX-50WB	
電源	単相100V 50/60Hz 0.6kVA (6.0A)	
電流	運転電流 2.6/2.6A	
消費電力	170/170W	
標準性能	電解水生成流量	酸性電解水 5.0L/min以下 アルカリ性電解水 排水
	有効塩素濃度	酸性電解水側10~60mg/kg
	電解水pH	酸性電解水 5.0以下
外形寸法	幅285×奥行145×高さ335mm	
外装	ABS樹脂	
内装	ABS樹脂およびステンレス	
電解方式	有隔膜電気分解方式	
希塩水調整方式	電磁定量ポンプダイレクトインジェクション方式	
電解電流調整方式	自動調整方式 (水温補正付)	
流量調整方式	スイッチ切替による自動調整方式 (2流量選択：少・多)	
給水方式	水道直結方式 (付属品減圧弁取付必要)	
運転/停止	押しボタンスイッチ・非接触センサによる運転/停止	
表示	洗浄・点検・塩補給・時刻・生成中	
接続口	給水口 G3/4 (減圧弁 G1/2)、注出口G1/2	
電解槽極性切替	マイコン内タイマ (停電保護付)	
電解槽供給電源	直流定電圧電源 (150W)	
電解槽交換時間	マイコン内タイマ (停電保護付) : 1000時間	
濃塩水検知	塩水打込み回数検出方式	
希塩水塩分濃度	電解電圧、電解電流による自動調整	
スケール洗浄動作	60分/日以上運転した場合、強制的に洗浄を実施	
電気回路保護	漏電遮断器 (過電流保護付)、アース線	
安全装置保護	マイコン制御による異常停止機構	
製品質量	約7kg (梱包時 12kg)	
梱包	全ダンボール梱包 幅520×奥行380×高さ370mm	
付属品	濃塩水タンク (4L)、キャップ、給水ホース、排水チューブ、ノズルホース、ペーパーテスト、クロールテスト、ピーカ減圧弁 (0.15MPa)、オールプラグ (4ヶ)、ホネジ (4ヶ)、パッキン、壁固定金具、シャワーノズル、ストレートノズル、Oリング、エルボAY、ニップル (2ヶ)、サクシオンフック (2ヶ)、ゴムスポイトソルト/600 (2ヶ)、ニップル/キュートウ、エルボ1/2	
	マイコン制御	
設置条件	周囲温度：5~35℃ 水温：5~30℃	
	相対湿度：85%以下 (但し、結露しないこと) 給水圧：ゲージ圧0.10~0.75MPa 電圧変動：定格電圧の±10% 設置場所：屋内仕様、換気装置必要 給水：上水水質基準適合 食塩：塩化ナトリウム 純度99%以上	

※仕様・外観につきましては、改良のため予告なく変更することがあります。

 業務用総合厨房機器メーカー <b>株式会社マルゼン</b> MARUZEN CO., LTD.	変更事項 ALTERATION	尺度 SCALE A3:1/10	日付 DATE 2025.04.28	工事名 TITLE 大野町南こども園建設工事	図番 DRAWING No. <b>No. G1</b>
		設計 DESIGN 浅野	製図 DRAW 岡田	営業担当 CHARGE 岡田	図面名称 DRAWING CORD 電解水生成装置
					台数 QUANTITY 1